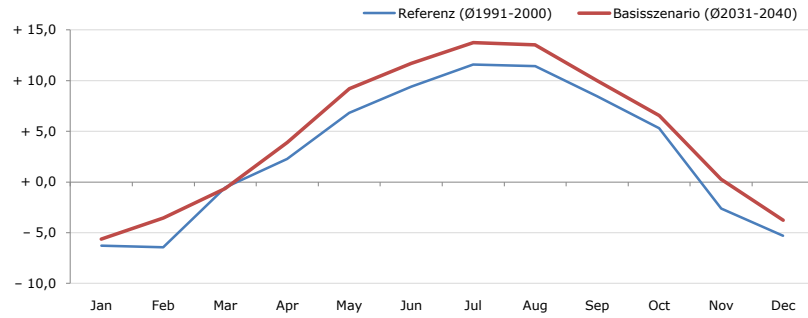


**Gemeindename:**  
Gemeindekennzahl  
Bezirk  
Bundesland  
Anzahl der Klimacluster

**Navis**  
70333  
Innsbruck-Land  
Tirol  
4

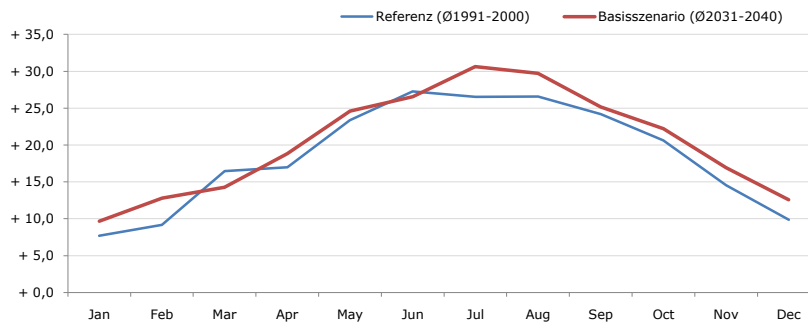


**Durchschnittstemperatur [°C]**



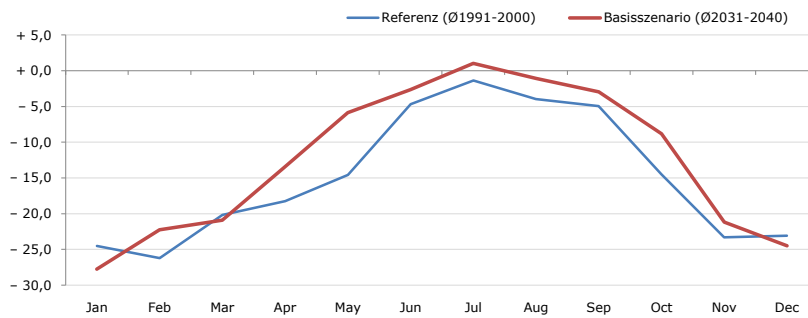
Average temperature [°C]	Jan	Feb	Mar	Apr	May	Jun	Jul	Aug	Sep	Oct	Nov	Dec	Jahr
Referenz (Ø1991-2000)	- 6,3	- 6,4	- 0,5	+ 2,3	+ 6,8	+ 9,4	+ 11,6	+ 11,4	+ 8,5	+ 5,3	- 2,6	- 5,3	+ 2,9
Basisszenario (Ø2031-2040)	- 5,6	- 3,5	- 0,6	+ 3,9	+ 9,2	+ 11,7	+ 13,8	+ 13,5	+ 10,0	+ 6,5	+ 0,3	- 3,8	+ 4,7

**Maximum Temperatur [°C]**



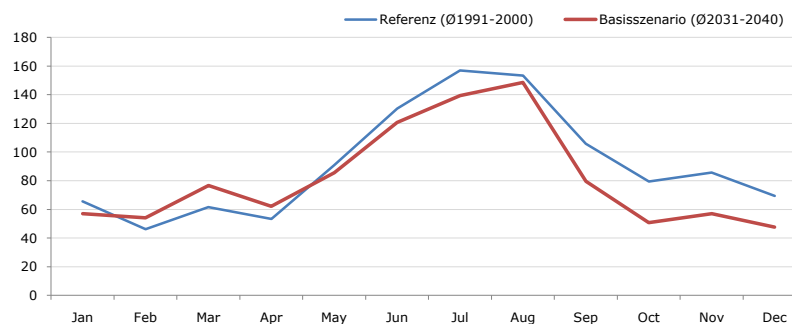
Maximum Temperatur [°C]	Jan	Feb	Mar	Apr	May	Jun	Jul	Aug	Sep	Oct	Nov	Dec	Jahr
Referenz (Ø1991-2000)	+ 7,7	+ 9,2	+ 16,5	+ 17,0	+ 23,4	+ 27,3	+ 26,5	+ 26,6	+ 24,2	+ 20,6	+ 14,6	+ 9,9	+ 18,7
Basisszenario (Ø2031-2040)	+ 9,7	+ 12,8	+ 14,3	+ 18,8	+ 24,6	+ 26,6	+ 30,6	+ 29,7	+ 25,2	+ 22,2	+ 16,9	+ 12,6	+ 20,4

**Minimum Temperatur [°C]**



Minimum Temperatur [°C]	Jan	Feb	Mar	Apr	May	Jun	Jul	Aug	Sep	Oct	Nov	Dec	Jahr
Referenz (Ø1991-2000)	- 24,5	- 26,2	- 20,2	- 18,3	- 14,6	- 4,7	- 1,4	- 4,0	- 5,0	- 14,5	- 23,3	- 23,1	- 14,9
Basisszenario (Ø2031-2040)	- 27,8	- 22,3	- 20,9	- 13,4	- 5,9	- 2,6	+ 1,0	- 1,1	- 3,0	- 8,8	- 21,2	- 24,5	- 12,5

**Niederschlag [mm]**



Niederschlag [mm]	Jan	Feb	Mar	Apr	May	Jun	Jul	Aug	Sep	Oct	Nov	Dec	Jahr
Referenz (Ø1991-2000)	65,7	46,2	61,5	53,4	90,8	130,3	157,0	153,3	105,8	79,4	85,6	69,4	1098,5
Basisszenario (Ø2031-2040)	57,0	54,2	76,8	62,1	85,5	120,6	139,3	148,6	79,6	50,7	56,9	47,7	978,9

Q: Franziska Strauss, Herbert Formayer, Veronika Asamer, Erwin Schmid, 2010; Climate change data for Austria and the period 2008-2040 with one day and km2 resolution.

Ergebnisdarstellung: Dietmar Weinberger und Franz Sinabell, WIFO, www.wifo.ac.at.

Hinweise: Hervorgegangen aus dem Projekt "Werkzeuge für Modelle einer nachhaltigen Wirtschaft", im Rahmen der Programme proVISION und PFEIL10, finanziert vom Bundesministerium für Land- und Forstwirtschaft, Umwelt und Wasserwirtschaft.

Nähere Informationen: www.landnutzung.at

Referenz (Ø1991-2000): Klimabedingungen in der Periode 1991 bis 2000

Basisszenario (Ø2031-2040): Mittlerer Temperaturanstieg und gleichbleibende Niederschlagsverteilung