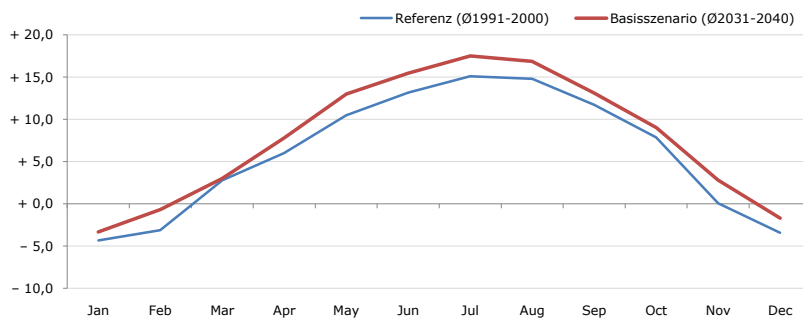


Gemeindename:
 Gemeindegennzahl
 Bezirk
 Bundesland
 Anzahl der Klimacluster

Mutters
 70331
 Innsbruck-Land
 Tirol
 6

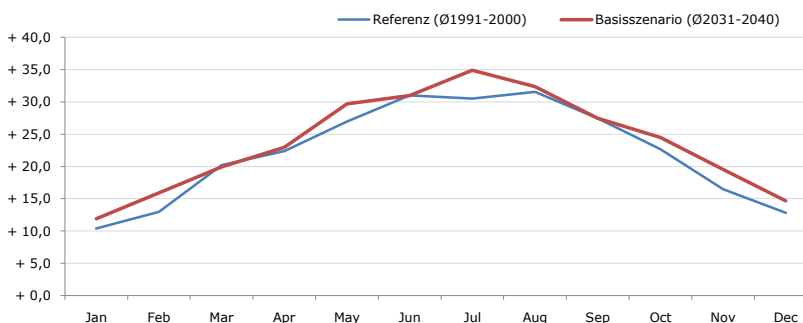


Durchschnittstemperatur [°C]



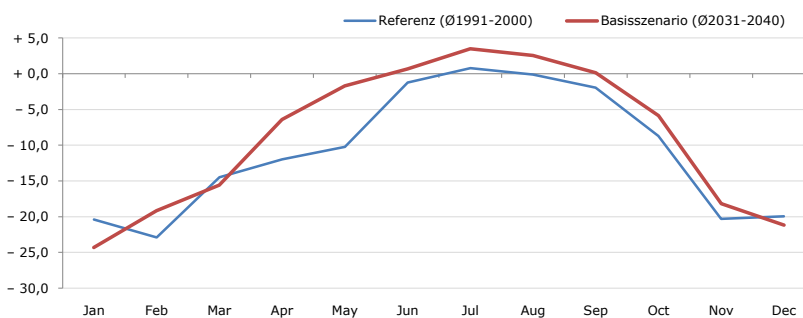
Average temperature [°C]	Jan	Feb	Mar	Apr	May	Jun	Jul	Aug	Sep	Oct	Nov	Dec	Jahr
Referenz (Ø1991-2000)	- 4,3	- 3,1	+ 2,8	+ 6,0	+ 10,5	+ 13,2	+ 15,1	+ 14,8	+ 11,7	+ 7,9	+ 0,1	- 3,4	+ 6,0
Basisszenario (Ø2031-2040)	- 3,3	- 0,7	+ 3,0	+ 7,8	+ 13,0	+ 15,5	+ 17,5	+ 16,9	+ 13,1	+ 9,0	+ 2,8	- 1,7	+ 7,8

Maximum Temperatur [°C]



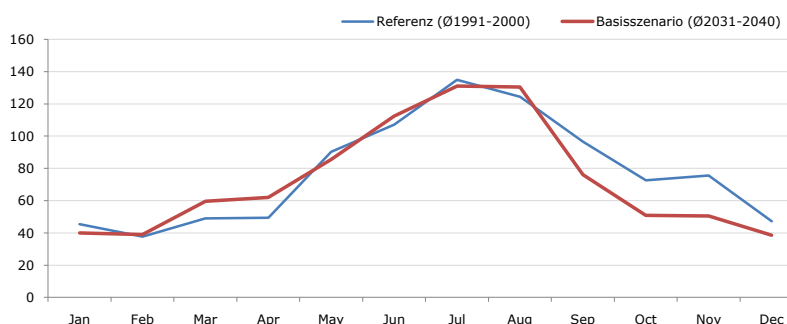
Maximum Temperatur [°C]	Jan	Feb	Mar	Apr	May	Jun	Jul	Aug	Sep	Oct	Nov	Dec	Jahr
Referenz (Ø1991-2000)	+ 10,4	+ 13,0	+ 20,2	+ 22,4	+ 27,0	+ 31,0	+ 30,5	+ 31,6	+ 27,4	+ 22,7	+ 16,5	+ 12,8	+ 22,2
Basisszenario (Ø2031-2040)	+ 11,9	+ 15,9	+ 19,9	+ 22,9	+ 29,7	+ 31,0	+ 34,9	+ 32,4	+ 27,5	+ 24,5	+ 19,5	+ 14,7	+ 23,8

Minimum Temperatur [°C]



Minimum Temperatur [°C]	Jan	Feb	Mar	Apr	May	Jun	Jul	Aug	Sep	Oct	Nov	Dec	Jahr
Referenz (Ø1991-2000)	- 20,4	- 22,9	- 14,5	- 12,0	- 10,2	- 1,2	+ 0,8	- 0,1	- 2,0	- 8,7	- 20,3	- 20,0	- 10,9
Basisszenario (Ø2031-2040)	- 24,3	- 19,2	- 15,6	- 6,4	- 1,7	+ 0,7	+ 3,5	+ 2,6	+ 0,1	- 5,9	- 18,2	- 21,2	- 8,7

Niederschlag [mm]



Niederschlag [mm]	Jan	Feb	Mar	Apr	May	Jun	Jul	Aug	Sep	Oct	Nov	Dec	Jahr
Referenz (Ø1991-2000)	45,4	37,7	49,0	49,4	90,3	107,2	134,9	124,5	96,6	72,6	75,7	47,2	930,4
Basisszenario (Ø2031-2040)	39,9	39,0	59,6	61,9	85,6	112,5	131,0	130,6	76,1	50,8	50,4	38,7	875,9

Q: Franziska Strauss, Herbert Formayer, Veronika Asamer, Erwin Schmid, 2010; Climate change data for Austria and the period 2008-2040 with one day and km2 resolution.

Ergebnisdarstellung: Dietmar Weinberger und Franz Sinabell, WIFO, www.wifo.ac.at.

Hinweise: Hervorgegangen aus dem Projekt "Werkzeuge für Modelle einer nachhaltigen Wirtschaft", im Rahmen der Programme proVISION und PFEIL10, finanziert vom Bundesministerium für Land- und Forstwirtschaft, Umwelt und Wasserwirtschaft.

Nähere Informationen: www.landnutzung.at

Referenz (Ø1991-2000): Klimabedingungen in der Periode 1991 bis 2000

Basisszenario (Ø2031-2040): Mittlerer Temperaturanstieg und gleichbleibende Niederschlagsverteilung