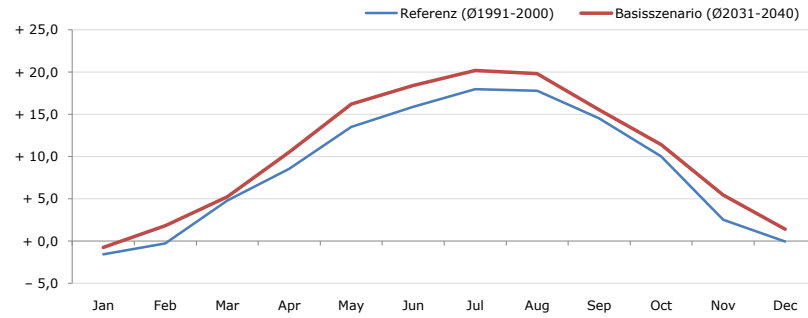


Gemeindename:
 Gemeindegennzahl
 Bezirk
 Bundesland
 Anzahl der Klimacluster

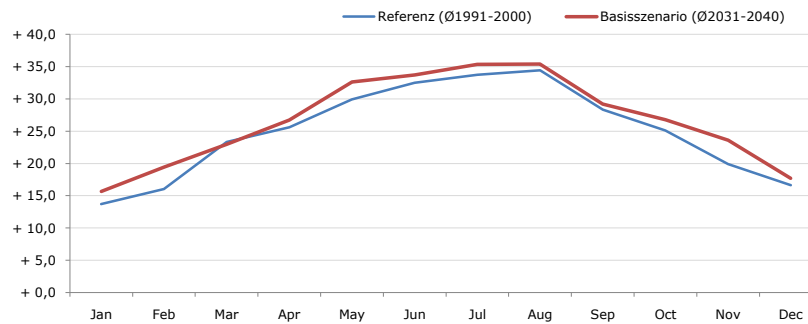
Mils
 70329
 Innsbruck-Land
 Tirol
 2

Durchschnittstemperatur [°C]



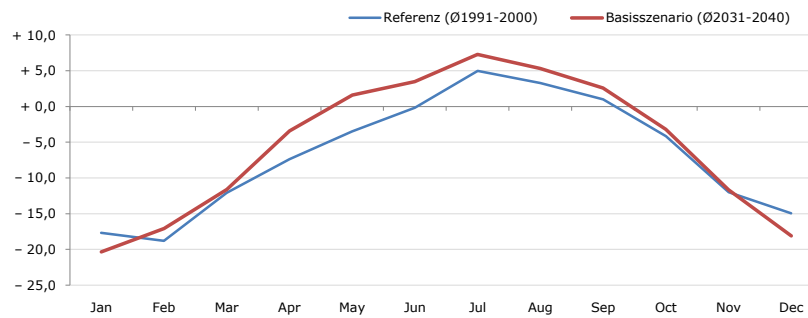
Average temperature [°C]	Jan	Feb	Mar	Apr	May	Jun	Jul	Aug	Sep	Oct	Nov	Dec	Jahr
Referenz (Ø1991-2000)	- 1,5	- 0,3	+ 4,8	+ 8,6	+ 13,5	+ 15,9	+ 18,0	+ 17,8	+ 14,5	+ 10,0	+ 2,5	- 0,1	+ 8,7
Basisszenario (Ø2031-2040)	- 0,8	+ 1,8	+ 5,2	+ 10,5	+ 16,2	+ 18,4	+ 20,2	+ 19,8	+ 15,6	+ 11,4	+ 5,5	+ 1,4	+ 10,5

Maximum Temperatur [°C]



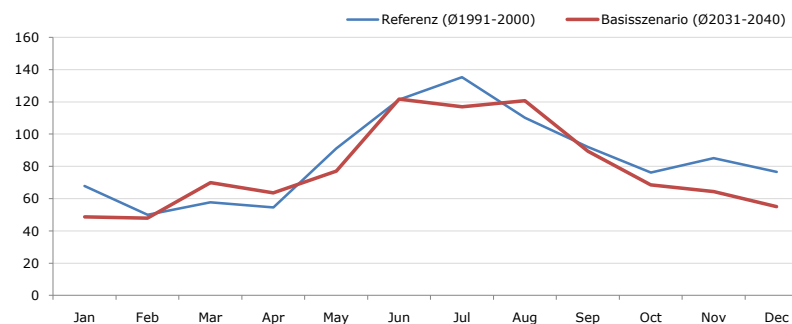
Maximum Temperatur [°C]	Jan	Feb	Mar	Apr	May	Jun	Jul	Aug	Sep	Oct	Nov	Dec	Jahr
Referenz (Ø1991-2000)	+ 13,7	+ 16,1	+ 23,4	+ 25,6	+ 30,0	+ 32,5	+ 33,8	+ 34,5	+ 28,4	+ 25,1	+ 19,9	+ 16,7	+ 25,0
Basisszenario (Ø2031-2040)	+ 15,7	+ 19,5	+ 23,0	+ 26,8	+ 32,7	+ 33,7	+ 35,4	+ 35,4	+ 29,2	+ 26,8	+ 23,6	+ 17,7	+ 26,6

Minimum Temperatur [°C]



Minimum Temperatur [°C]	Jan	Feb	Mar	Apr	May	Jun	Jul	Aug	Sep	Oct	Nov	Dec	Jahr
Referenz (Ø1991-2000)	- 17,7	- 18,8	- 12,1	- 7,4	- 3,5	- 0,2	+ 5,0	+ 3,3	+ 1,0	- 4,2	- 12,0	- 15,0	- 6,7
Basisszenario (Ø2031-2040)	- 20,4	- 17,1	- 11,6	- 3,4	+ 1,6	+ 3,5	+ 7,3	+ 5,3	+ 2,6	- 3,2	- 11,7	- 18,1	- 5,4

Niederschlag [mm]



Niederschlag [mm]	Jan	Feb	Mar	Apr	May	Jun	Jul	Aug	Sep	Oct	Nov	Dec	Jahr
Referenz (Ø1991-2000)	67,8	50,0	57,6	54,5	91,0	121,4	135,3	110,1	92,1	76,2	85,2	76,5	1017,8
Basisszenario (Ø2031-2040)	48,8	47,8	70,0	63,6	77,0	121,7	117,0	120,8	89,4	68,5	64,4	55,0	943,9

Q: Franziska Strauss, Herbert Formayer, Veronika Asamer, Erwin Schmid, 2010; Climate change data for Austria and the period 2008-2040 with one day and km2 resolution.

Ergebnisdarstellung: Dietmar Weinberger und Franz Sinabell, WIFO, www.wifo.ac.at.

Hinweise: Hervorgegangen aus dem Projekt "Werkzeuge für Modelle einer nachhaltigen Wirtschaft", im Rahmen der Programme proVISION und PFEIL10, finanziert vom Bundesministerium für Land- und Forstwirtschaft, Umwelt und Wasserwirtschaft.

Nähere Informationen: www.landnutzung.at

Referenz (Ø1991-2000): Klimabedingungen in der Periode 1991 bis 2000

Basisszenario (Ø2031-2040): Mittlerer Temperaturanstieg und gleichbleibende Niederschlagsverteilung