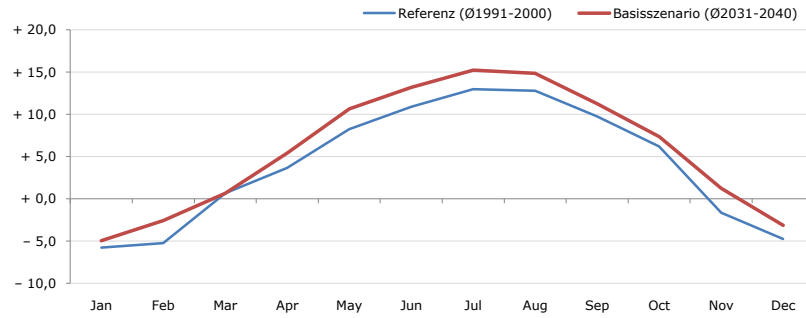


Gemeindename:
Gemeindekennzahl
Bezirk
Bundesland
Anzahl der Klimacluster

Matrei am Brenner
70327
Innsbruck-Land
Tirol
#NV

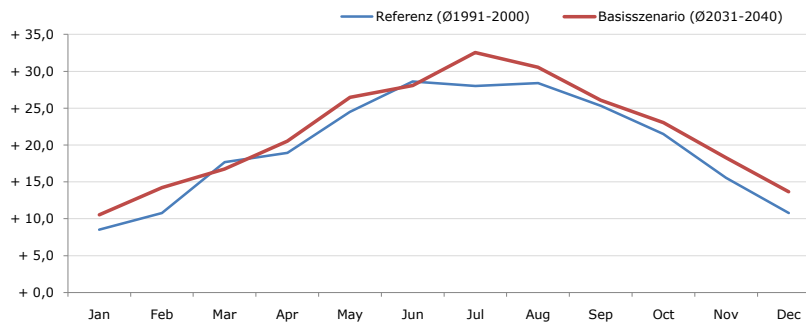


Durchschnittstemperatur [°C]



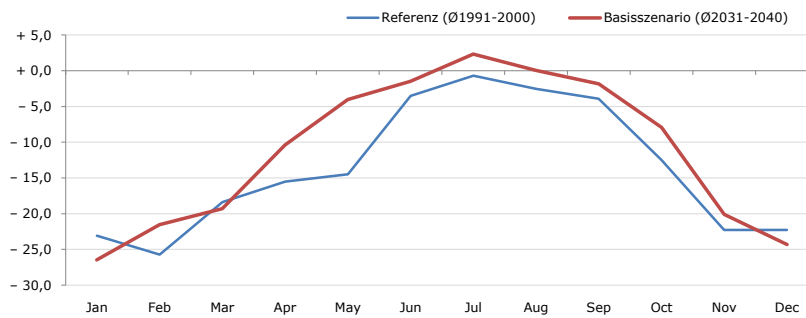
Average temperature [°C]	Jan	Feb	Mar	Apr	May	Jun	Jul	Aug	Sep	Oct	Nov	Dec	Jahr
Referenz (Ø1991-2000)	- 5,7	- 5,2	+ 0,7	+ 3,7	+ 8,2	+ 10,9	+ 13,0	+ 12,8	+ 9,8	+ 6,2	- 1,6	- 4,7	+ 4,0
Basisszenario (Ø2031-2040)	- 4,9	- 2,6	+ 0,7	+ 5,4	+ 10,6	+ 13,2	+ 15,2	+ 14,8	+ 11,2	+ 7,4	+ 1,3	- 3,1	+ 5,8

Maximum Temperatur [°C]



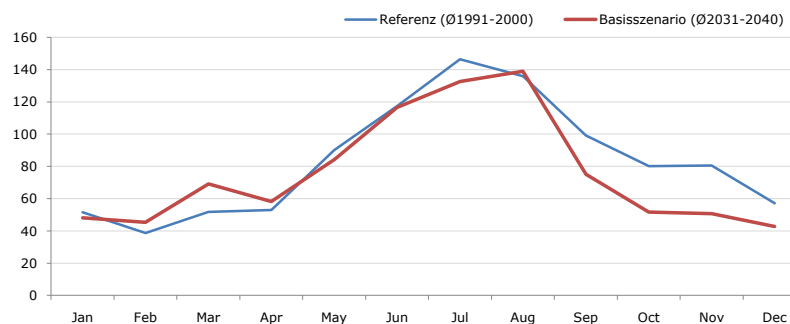
Maximum Temperatur [°C]	Jan	Feb	Mar	Apr	May	Jun	Jul	Aug	Sep	Oct	Nov	Dec	Jahr
Referenz (Ø1991-2000)	+ 8,5	+ 10,8	+ 17,7	+ 18,9	+ 24,5	+ 28,6	+ 28,0	+ 28,4	+ 25,3	+ 21,5	+ 15,6	+ 10,8	+ 19,9
Basisszenario (Ø2031-2040)	+ 10,5	+ 14,2	+ 16,7	+ 20,5	+ 26,4	+ 28,1	+ 32,6	+ 30,5	+ 26,1	+ 23,1	+ 18,2	+ 13,6	+ 21,8

Minimum Temperatur [°C]



Minimum Temperatur [°C]	Jan	Feb	Mar	Apr	May	Jun	Jul	Aug	Sep	Oct	Nov	Dec	Jahr
Referenz (Ø1991-2000)	- 23,1	- 25,7	- 18,4	- 15,5	- 14,5	- 3,5	- 0,7	- 2,5	- 3,9	- 12,5	- 22,3	- 22,3	- 13,7
Basisszenario (Ø2031-2040)	- 26,5	- 21,5	- 19,3	- 10,4	- 4,0	- 1,5	+ 2,3	+ 0,0	- 1,8	- 7,9	- 20,1	- 24,3	- 11,2

Niederschlag [mm]



Niederschlag [mm]	Jan	Feb	Mar	Apr	May	Jun	Jul	Aug	Sep	Oct	Nov	Dec	Jahr
Referenz (Ø1991-2000)	51,6	38,7	51,8	53,0	90,0	117,5	146,5	135,9	99,2	80,2	80,5	57,2	1002,1
Basisszenario (Ø2031-2040)	48,1	45,3	69,0	58,2	84,3	116,6	132,7	139,0	75,1	51,7	50,7	42,7	913,4

Q: Franziska Strauss, Herbert Formayer, Veronika Asamer, Erwin Schmid, 2010; Climate change data for Austria and the period 2008-2040 with one day and km2 resolution.

Ergebnisdarstellung: Dietmar Weinberger und Franz Sinabell, WIFO, www.wifo.ac.at.

Hinweise: Hervorgegangen aus dem Projekt "Werkzeuge für Modelle einer nachhaltigen Wirtschaft", im Rahmen der Programme proVISION und PFEIL10, finanziert vom Bundesministerium für Land- und Forstwirtschaft, Umwelt und Wasserwirtschaft.

Nähere Informationen: www.landnutzung.at

Referenz (Ø1991-2000): Klimabedingungen in der Periode 1991 bis 2000

Basisszenario (Ø2031-2040): Mittlerer Temperaturanstieg und gleichbleibende Niederschlagsverteilung