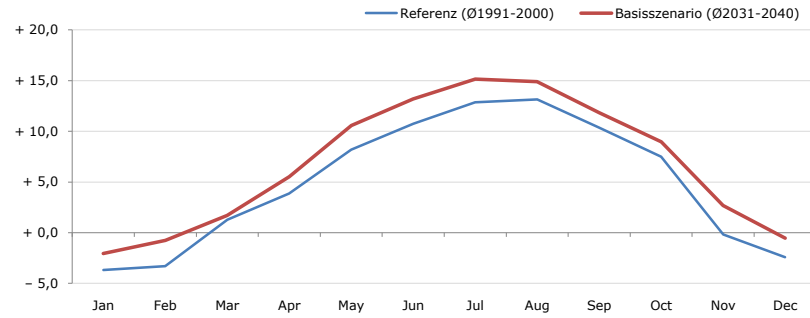


Gemeindename:
 Gemeindegennzahl
 Bezirk
 Bundesland
 Anzahl der Klimacluster

Leutasch
 70326
 Innsbruck-Land
 Tirol
 9

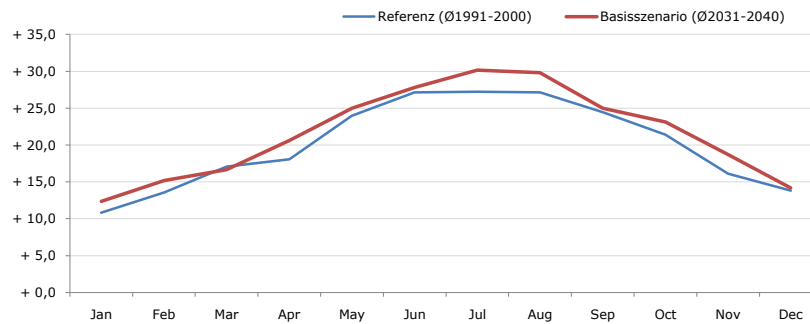


Durchschnittstemperatur [°C]



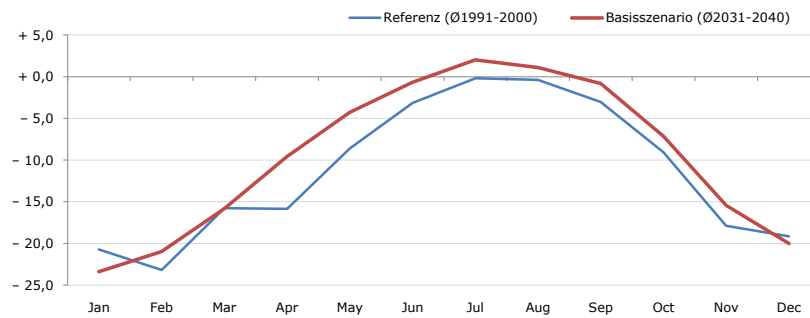
Average temperature [°C]	Jan	Feb	Mar	Apr	May	Jun	Jul	Aug	Sep	Oct	Nov	Dec	Jahr
Referenz (Ø1991-2000)	- 3,7	- 3,3	+ 1,3	+ 3,9	+ 8,2	+ 10,8	+ 12,9	+ 13,2	+ 10,4	+ 7,5	- 0,2	- 2,4	+ 4,9
Basisszenario (Ø2031-2040)	- 2,0	- 0,7	+ 1,7	+ 5,5	+ 10,6	+ 13,2	+ 15,2	+ 14,9	+ 11,8	+ 9,0	+ 2,7	- 0,5	+ 6,8

Maximum Temperatur [°C]



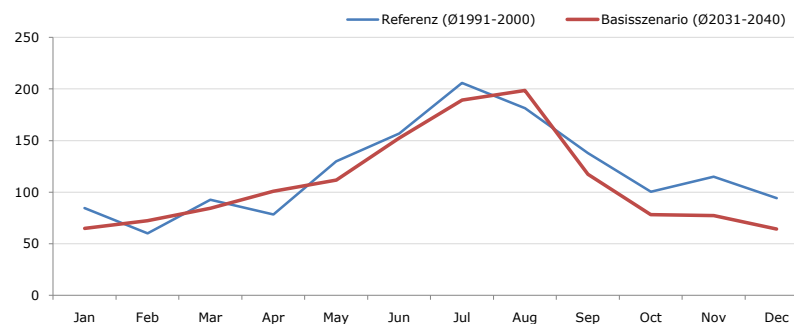
Maximum Temperatur [°C]	Jan	Feb	Mar	Apr	May	Jun	Jul	Aug	Sep	Oct	Nov	Dec	Jahr
Referenz (Ø1991-2000)	+ 10,8	+ 13,6	+ 17,1	+ 18,1	+ 24,0	+ 27,2	+ 27,2	+ 27,1	+ 24,4	+ 21,4	+ 16,1	+ 13,8	+ 20,1
Basisszenario (Ø2031-2040)	+ 12,4	+ 15,2	+ 16,6	+ 20,6	+ 25,0	+ 27,8	+ 30,2	+ 29,8	+ 25,0	+ 23,1	+ 18,7	+ 14,2	+ 21,6

Minimum Temperatur [°C]



Minimum Temperatur [°C]	Jan	Feb	Mar	Apr	May	Jun	Jul	Aug	Sep	Oct	Nov	Dec	Jahr
Referenz (Ø1991-2000)	- 20,7	- 23,2	- 15,8	- 15,9	- 8,6	- 3,1	- 0,2	- 0,4	- 3,0	- 9,1	- 17,9	- 19,2	- 11,3
Basisszenario (Ø2031-2040)	- 23,4	- 21,0	- 15,8	- 9,6	- 4,3	- 0,7	+ 2,0	+ 1,1	- 0,8	- 7,2	- 15,5	- 20,0	- 9,5

Niederschlag [mm]



Niederschlag [mm]	Jan	Feb	Mar	Apr	May	Jun	Jul	Aug	Sep	Oct	Nov	Dec	Jahr
Referenz (Ø1991-2000)	84,5	60,0	92,7	78,5	129,8	156,9	205,9	181,5	138,0	100,5	114,9	94,3	1437,5
Basisszenario (Ø2031-2040)	64,9	72,2	84,6	100,9	111,9	152,4	189,1	198,6	117,2	78,1	77,4	64,3	1311,6

Q: Franziska Strauss, Herbert Formayer, Veronika Asamer, Erwin Schmid, 2010; Climate change data for Austria and the period 2008-2040 with one day and km2 resolution.

Ergebnisdarstellung: Dietmar Weinberger und Franz Sinabell, WIFO, www.wifo.ac.at.

Hinweise: Hervorgegangen aus dem Projekt "Werkzeuge für Modelle einer nachhaltigen Wirtschaft", im Rahmen der Programme proVISION und PFEIL10, finanziert vom Bundesministerium für Land- und Forstwirtschaft, Umwelt und Wasserwirtschaft.

Nähere Informationen: www.landnutzung.at

Referenz (Ø1991-2000): Klimabedingungen in der Periode 1991 bis 2000

Basisszenario (Ø2031-2040): Mittlerer Temperaturanstieg und gleichbleibende Niederschlagsverteilung