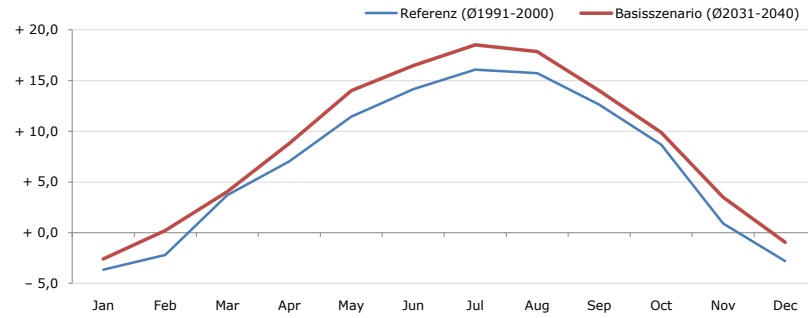


Gemeindename:
 Gemeindegennzahl
 Bezirk
 Bundesland
 Anzahl der Klimacluster

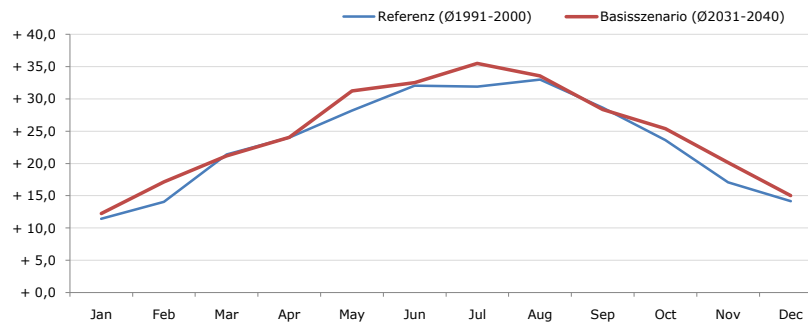
Lans
 70325
 Innsbruck-Land
 Tirol
 5

Durchschnittstemperatur [°C]



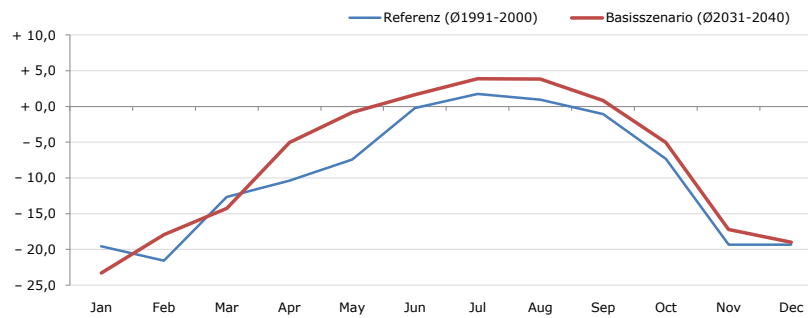
Average temperature [°C]	Jan	Feb	Mar	Apr	May	Jun	Jul	Aug	Sep	Oct	Nov	Dec	Jahr
Referenz (Ø1991-2000)	- 3,6	- 2,2	+ 3,7	+ 7,0	+ 11,5	+ 14,2	+ 16,1	+ 15,7	+ 12,6	+ 8,7	+ 0,9	- 2,8	+ 6,9
Basisszenario (Ø2031-2040)	- 2,6	+ 0,2	+ 4,0	+ 8,8	+ 14,0	+ 16,5	+ 18,5	+ 17,9	+ 14,0	+ 9,9	+ 3,5	- 0,9	+ 8,7

Maximum Temperatur [°C]



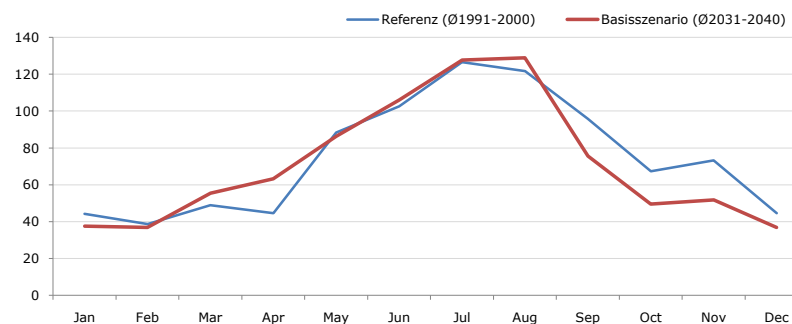
Maximum Temperatur [°C]	Jan	Feb	Mar	Apr	May	Jun	Jul	Aug	Sep	Oct	Nov	Dec	Jahr
Referenz (Ø1991-2000)	+ 11,4	+ 14,1	+ 21,4	+ 24,0	+ 28,2	+ 32,1	+ 31,9	+ 33,0	+ 28,6	+ 23,6	+ 17,1	+ 14,1	+ 23,3
Basisszenario (Ø2031-2040)	+ 12,3	+ 17,1	+ 21,2	+ 24,0	+ 31,2	+ 32,5	+ 35,5	+ 33,6	+ 28,4	+ 25,4	+ 20,1	+ 15,0	+ 24,7

Minimum Temperatur [°C]



Minimum Temperatur [°C]	Jan	Feb	Mar	Apr	May	Jun	Jul	Aug	Sep	Oct	Nov	Dec	Jahr
Referenz (Ø1991-2000)	- 19,6	- 21,6	- 12,7	- 10,4	- 7,4	- 0,2	+ 1,7	+ 1,0	- 1,1	- 7,3	- 19,3	- 19,3	- 9,6
Basisszenario (Ø2031-2040)	- 23,3	- 17,9	- 14,3	- 5,0	- 0,8	+ 1,6	+ 3,9	+ 3,8	+ 0,8	- 5,0	- 17,2	- 19,0	- 7,7

Niederschlag [mm]



Niederschlag [mm]	Jan	Feb	Mar	Apr	May	Jun	Jul	Aug	Sep	Oct	Nov	Dec	Jahr
Referenz (Ø1991-2000)	44,3	38,7	48,9	44,7	88,3	102,6	126,6	121,8	95,7	67,4	73,2	44,7	897,0
Basisszenario (Ø2031-2040)	37,5	36,9	55,4	63,2	86,3	105,9	127,7	128,9	75,6	49,5	51,9	36,9	855,7

Q: Franziska Strauss, Herbert Formayer, Veronika Asamer, Erwin Schmid, 2010; Climate change data for Austria and the period 2008-2040 with one day and km2 resolution.

Ergebnisdarstellung: Dietmar Weinberger und Franz Sinabell, WIFO, www.wifo.ac.at.

Hinweise: Hervorgegangen aus dem Projekt "Werkzeuge für Modelle einer nachhaltigen Wirtschaft", im Rahmen der Programme proVISION und PFEIL10, finanziert vom Bundesministerium für Land- und Forstwirtschaft, Umwelt und Wasserwirtschaft.

Nähere Informationen: www.landnutzung.at

Referenz (Ø1991-2000): Klimabedingungen in der Periode 1991 bis 2000

Basisszenario (Ø2031-2040): Mittlerer Temperaturanstieg und gleichbleibende Niederschlagsverteilung