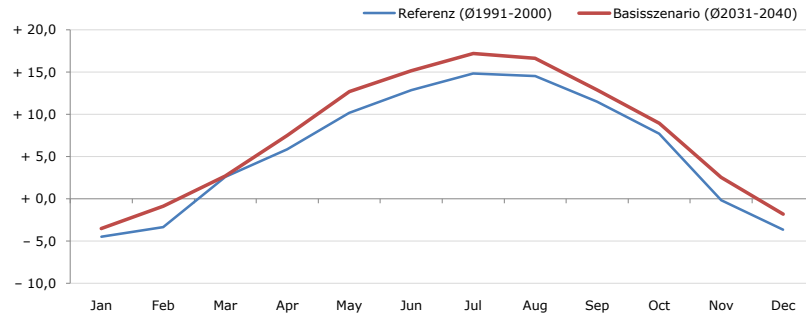


**Gemeindename:**  
 Gemeindegennzahl  
 Bezirk  
 Bundesland  
 Anzahl der Klimacluster

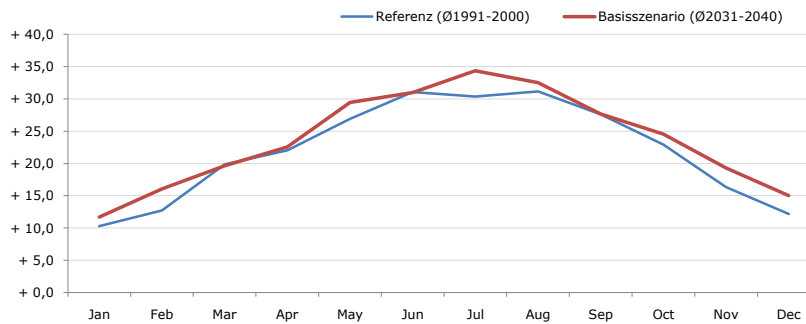
**Hatting**  
 70318  
 Innsbruck-Land  
 Tirol  
 4

**Durchschnittstemperatur [°C]**



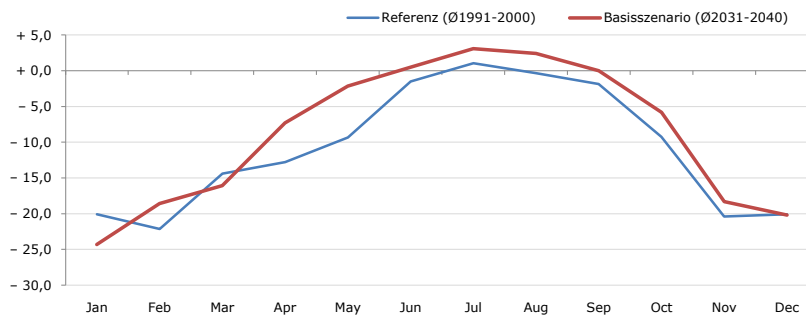
Average temperature [°C]	Jan	Feb	Mar	Apr	May	Jun	Jul	Aug	Sep	Oct	Nov	Dec	Jahr
Referenz (Ø1991-2000)	- 4,5	- 3,4	+ 2,6	+ 5,9	+ 10,2	+ 12,9	+ 14,8	+ 14,5	+ 11,5	+ 7,7	- 0,1	- 3,6	+ 5,8
Basisszenario (Ø2031-2040)	- 3,5	- 0,8	+ 2,7	+ 7,5	+ 12,7	+ 15,1	+ 17,2	+ 16,6	+ 12,9	+ 9,0	+ 2,6	- 1,8	+ 7,6

**Maximum Temperatur [°C]**



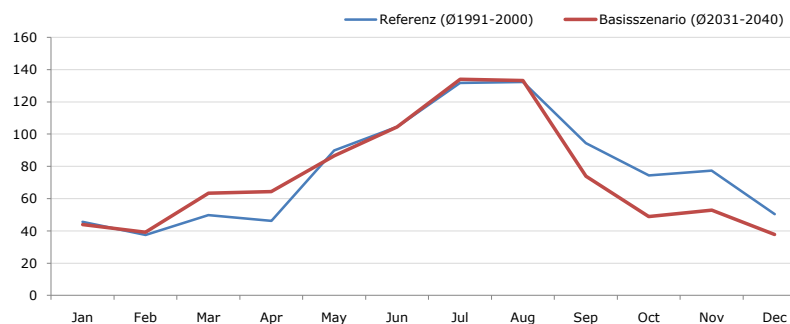
Maximum Temperatur [°C]	Jan	Feb	Mar	Apr	May	Jun	Jul	Aug	Sep	Oct	Nov	Dec	Jahr
Referenz (Ø1991-2000)	+ 10,3	+ 12,7	+ 19,9	+ 22,1	+ 26,9	+ 31,1	+ 30,4	+ 31,2	+ 27,6	+ 23,0	+ 16,3	+ 12,2	+ 22,0
Basisszenario (Ø2031-2040)	+ 11,7	+ 16,1	+ 19,6	+ 22,6	+ 29,4	+ 31,0	+ 34,4	+ 32,6	+ 27,7	+ 24,6	+ 19,3	+ 15,0	+ 23,7

**Minimum Temperatur [°C]**



Minimum Temperatur [°C]	Jan	Feb	Mar	Apr	May	Jun	Jul	Aug	Sep	Oct	Nov	Dec	Jahr
Referenz (Ø1991-2000)	- 20,1	- 22,2	- 14,4	- 12,8	- 9,3	- 1,5	+ 1,1	- 0,3	- 1,9	- 9,3	- 20,4	- 20,1	- 10,9
Basisszenario (Ø2031-2040)	- 24,3	- 18,6	- 16,1	- 7,3	- 2,2	+ 0,5	+ 3,1	+ 2,4	+ 0,0	- 5,8	- 18,3	- 20,2	- 8,8

**Niederschlag [mm]**



Niederschlag [mm]	Jan	Feb	Mar	Apr	May	Jun	Jul	Aug	Sep	Oct	Nov	Dec	Jahr
Referenz (Ø1991-2000)	45,7	37,4	49,8	46,2	89,9	104,5	131,8	132,3	94,4	74,4	77,4	50,4	934,3
Basisszenario (Ø2031-2040)	43,9	39,2	63,4	64,3	86,6	104,4	133,9	133,3	73,8	48,9	52,8	37,8	882,4

Q: Franziska Strauss, Herbert Formayer, Veronika Asamer, Erwin Schmid, 2010; Climate change data for Austria and the period 2008-2040 with one day and km2 resolution.

Ergebnisdarstellung: Dietmar Weinberger und Franz Sinabell, WIFO, www.wifo.ac.at.

Hinweise: Hervorgegangen aus dem Projekt "Werkzeuge für Modelle einer nachhaltigen Wirtschaft", im Rahmen der Programme proVISION und PFEIL10, finanziert vom Bundesministerium für Land- und Forstwirtschaft, Umwelt und Wasserwirtschaft.

Nähere Informationen: www.landnutzung.at

Referenz (Ø1991-2000): Klimabedingungen in der Periode 1991 bis 2000

Basisszenario (Ø2031-2040): Mittlerer Temperaturanstieg und gleichbleibende Niederschlagsverteilung