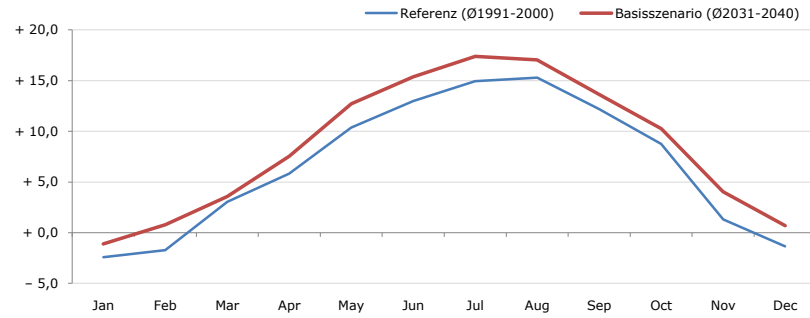


Gemeindename:
 Gemeindegennzahl
 Bezirk
 Bundesland
 Anzahl der Klimacluster

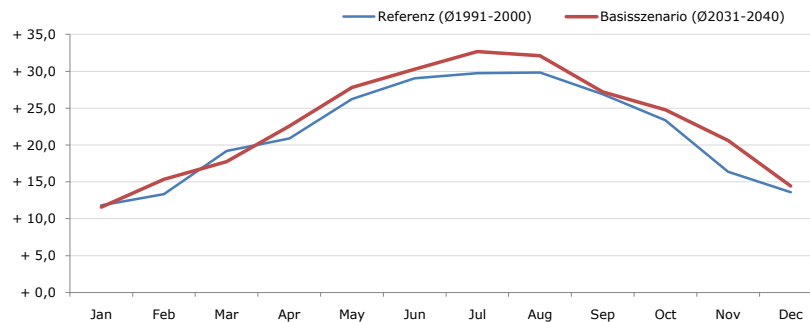
Gnadenwald
 70311
 Innsbruck-Land
 Tirol
 3

Durchschnittstemperatur [°C]



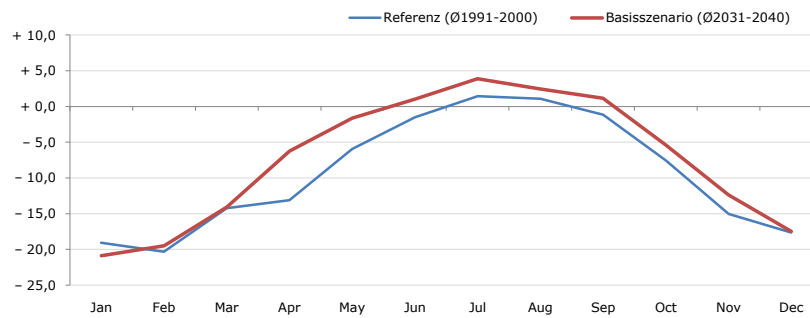
Average temperature [°C]	Jan	Feb	Mar	Apr	May	Jun	Jul	Aug	Sep	Oct	Nov	Dec	Jahr
Referenz (Ø1991-2000)	- 2,4	- 1,7	+ 3,1	+ 5,8	+ 10,4	+ 13,0	+ 14,9	+ 15,3	+ 12,2	+ 8,8	+ 1,3	- 1,3	+ 6,7
Basisszenario (Ø2031-2040)	- 1,1	+ 0,8	+ 3,6	+ 7,5	+ 12,7	+ 15,4	+ 17,4	+ 17,0	+ 13,6	+ 10,3	+ 4,1	+ 0,7	+ 8,5

Maximum Temperatur [°C]



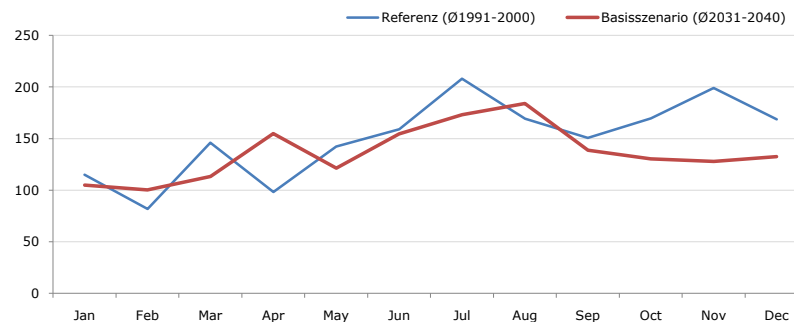
Maximum Temperatur [°C]	Jan	Feb	Mar	Apr	May	Jun	Jul	Aug	Sep	Oct	Nov	Dec	Jahr
Referenz (Ø1991-2000)	+ 11,8	+ 13,3	+ 19,2	+ 20,9	+ 26,2	+ 29,1	+ 29,7	+ 29,8	+ 26,9	+ 23,3	+ 16,4	+ 13,6	+ 21,7
Basisszenario (Ø2031-2040)	+ 11,6	+ 15,4	+ 17,7	+ 22,5	+ 27,8	+ 30,3	+ 32,7	+ 32,1	+ 27,2	+ 24,8	+ 20,6	+ 14,4	+ 23,1

Minimum Temperatur [°C]



Minimum Temperatur [°C]	Jan	Feb	Mar	Apr	May	Jun	Jul	Aug	Sep	Oct	Nov	Dec	Jahr
Referenz (Ø1991-2000)	- 19,1	- 20,3	- 14,2	- 13,1	- 6,0	- 1,5	+ 1,4	+ 1,1	- 1,2	- 7,6	- 15,0	- 17,7	- 9,4
Basisszenario (Ø2031-2040)	- 20,9	- 19,5	- 14,1	- 6,3	- 1,6	+ 1,0	+ 3,9	+ 2,5	+ 1,1	- 5,4	- 12,4	- 17,5	- 7,4

Niederschlag [mm]



Niederschlag [mm]	Jan	Feb	Mar	Apr	May	Jun	Jul	Aug	Sep	Oct	Nov	Dec	Jahr
Referenz (Ø1991-2000)	115,1	81,7	146,2	98,3	142,3	159,0	207,9	169,2	150,5	169,5	199,0	168,6	1807,5
Basisszenario (Ø2031-2040)	104,9	100,2	113,4	154,9	121,4	154,4	173,2	183,9	138,6	130,5	128,0	132,5	1636,1

Q: Franziska Strauss, Herbert Formayer, Veronika Asamer, Erwin Schmid, 2010; Climate change data for Austria and the period 2008-2040 with one day and km2 resolution.

Ergebnisdarstellung: Dietmar Weinberger und Franz Sinabell, WIFO, www.wifo.ac.at.

Hinweise: Hervorgegangen aus dem Projekt "Werkzeuge für Modelle einer nachhaltigen Wirtschaft", im Rahmen der Programme proVISION und PFEIL10, finanziert vom Bundesministerium für Land- und Forstwirtschaft, Umwelt und Wasserwirtschaft.

Nähere Informationen: www.landnutzung.at

Referenz (Ø1991-2000): Klimabedingungen in der Periode 1991 bis 2000

Basisszenario (Ø2031-2040): Mittlerer Temperaturanstieg und gleichbleibende Niederschlagsverteilung