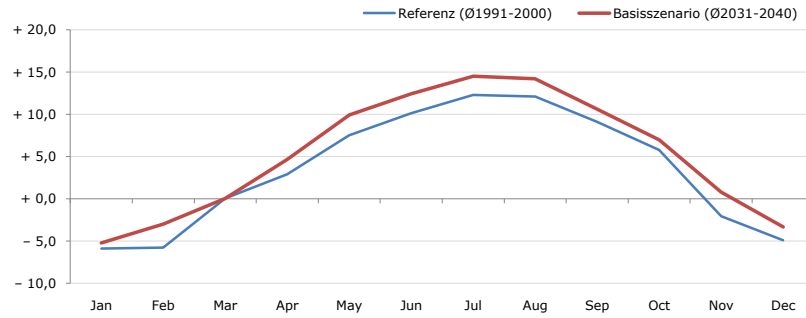


Gemeindename:
 Gemeindegennzahl
 Bezirk
 Bundesland
 Anzahl der Klimacluster

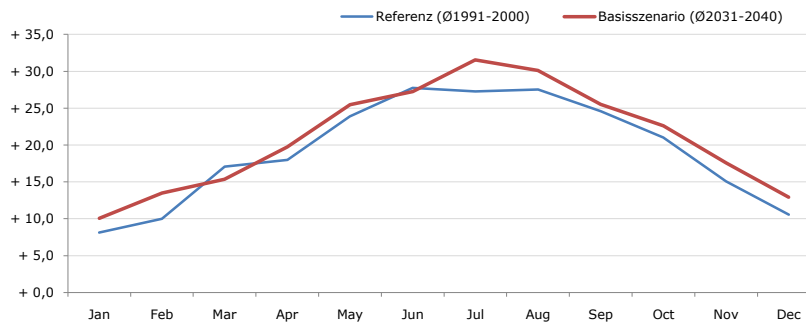
Ellbögen
 70307
 Innsbruck-Land
 Tirol
 5

Durchschnittstemperatur [°C]



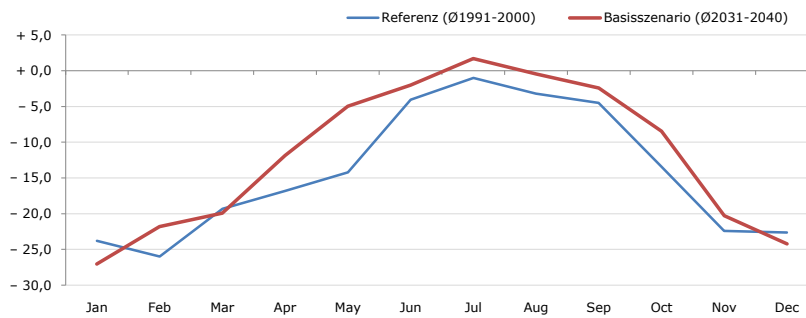
Average temperature [°C]	Jan	Feb	Mar	Apr	May	Jun	Jul	Aug	Sep	Oct	Nov	Dec	Jahr
Referenz (Ø1991-2000)	- 5,9	- 5,8	+ 0,1	+ 2,9	+ 7,5	+ 10,2	+ 12,3	+ 12,1	+ 9,1	+ 5,8	- 2,1	- 4,9	+ 3,5
Basisszenario (Ø2031-2040)	- 5,2	- 3,0	+ 0,1	+ 4,7	+ 9,9	+ 12,5	+ 14,5	+ 14,2	+ 10,6	+ 7,0	+ 0,8	- 3,3	+ 5,3

Maximum Temperatur [°C]



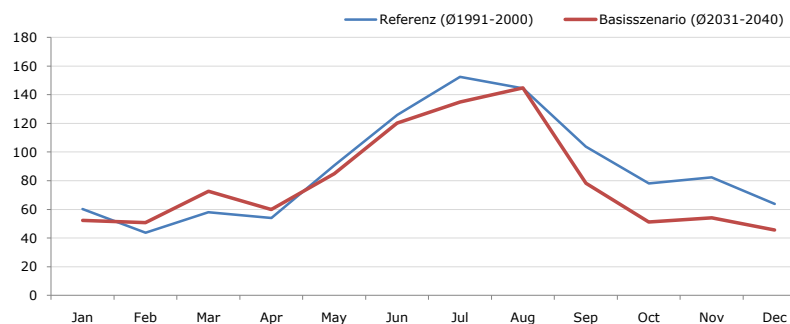
Maximum Temperatur [°C]	Jan	Feb	Mar	Apr	May	Jun	Jul	Aug	Sep	Oct	Nov	Dec	Jahr
Referenz (Ø1991-2000)	+ 8,1	+ 10,0	+ 17,1	+ 18,0	+ 23,9	+ 27,7	+ 27,3	+ 27,5	+ 24,6	+ 21,0	+ 15,1	+ 10,6	+ 19,3
Basisszenario (Ø2031-2040)	+ 10,0	+ 13,5	+ 15,4	+ 19,7	+ 25,4	+ 27,2	+ 31,5	+ 30,1	+ 25,5	+ 22,6	+ 17,6	+ 12,9	+ 21,0

Minimum Temperatur [°C]



Minimum Temperatur [°C]	Jan	Feb	Mar	Apr	May	Jun	Jul	Aug	Sep	Oct	Nov	Dec	Jahr
Referenz (Ø1991-2000)	- 23,8	- 26,0	- 19,3	- 16,8	- 14,2	- 4,0	- 1,0	- 3,2	- 4,5	- 13,4	- 22,4	- 22,6	- 14,2
Basisszenario (Ø2031-2040)	- 27,0	- 21,8	- 19,9	- 11,9	- 5,0	- 2,0	+ 1,7	- 0,5	- 2,4	- 8,4	- 20,3	- 24,2	- 11,8

Niederschlag [mm]



Niederschlag [mm]	Jan	Feb	Mar	Apr	May	Jun	Jul	Aug	Sep	Oct	Nov	Dec	Jahr
Referenz (Ø1991-2000)	60,4	43,7	58,1	54,0	90,6	125,8	152,5	144,4	103,8	78,1	82,4	63,8	1057,5
Basisszenario (Ø2031-2040)	52,3	50,8	72,6	60,0	84,9	120,1	134,9	144,7	78,3	51,3	54,1	45,7	949,8

Q: Franziska Strauss, Herbert Formayer, Veronika Asamer, Erwin Schmid, 2010; Climate change data for Austria and the period 2008-2040 with one day and km2 resolution.

Ergebnisdarstellung: Dietmar Weinberger und Franz Sinabell, WIFO, www.wifo.ac.at.

Hinweise: Hervorgegangen aus dem Projekt "Werkzeuge für Modelle einer nachhaltigen Wirtschaft", im Rahmen der Programme proVISION und PFEIL10, finanziert vom Bundesministerium für Land- und Forstwirtschaft, Umwelt und Wasserwirtschaft.

Nähere Informationen: www.landnutzung.at

Referenz (Ø1991-2000): Klimabedingungen in der Periode 1991 bis 2000

Basisszenario (Ø2031-2040): Mittlerer Temperaturanstieg und gleichbleibende Niederschlagsverteilung