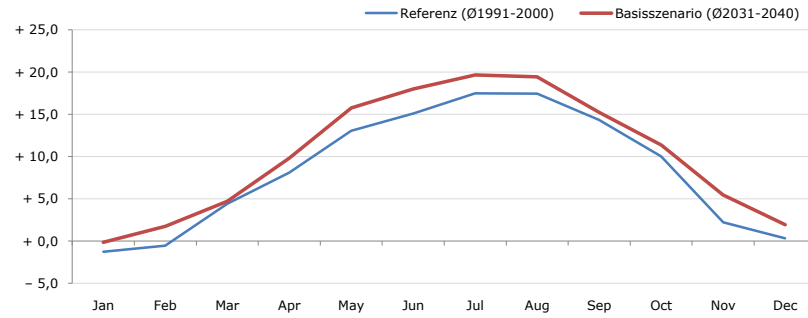


**Gemeindename:**  
 Gemeindegennzahl  
 Bezirk  
 Bundesland  
 Anzahl der Klimacluster

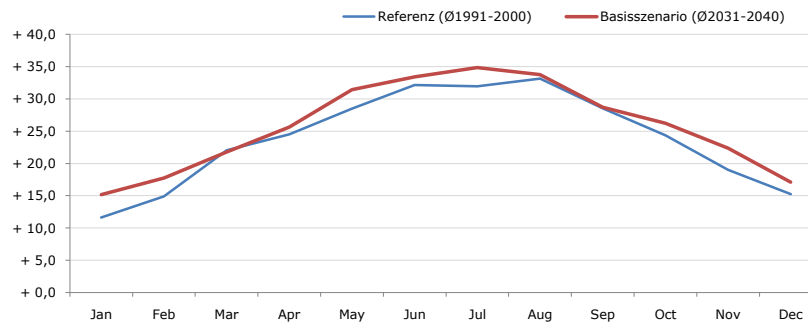
**Baumkirchen**  
 70305  
 Innsbruck-Land  
 Tirol  
 2

**Durchschnittstemperatur [°C]**



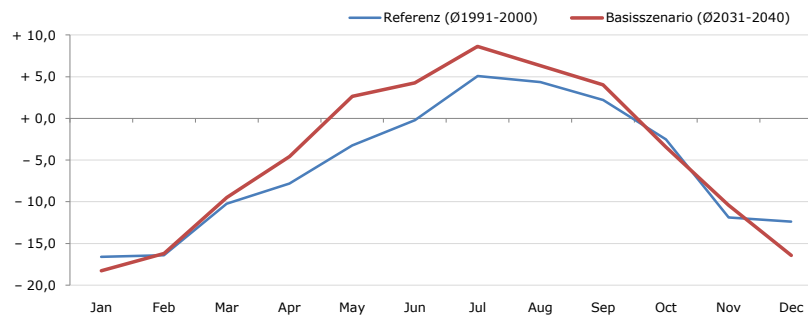
Average temperature [°C]	Jan	Feb	Mar	Apr	May	Jun	Jul	Aug	Sep	Oct	Nov	Dec	Jahr
Referenz (Ø1991-2000)	- 1,3	- 0,5	+ 4,4	+ 8,1	+ 13,1	+ 15,1	+ 17,5	+ 17,5	+ 14,3	+ 10,0	+ 2,2	+ 0,3	+ 8,5
Basisszenario (Ø2031-2040)	- 0,1	+ 1,8	+ 4,7	+ 9,8	+ 15,8	+ 18,0	+ 19,7	+ 19,5	+ 15,3	+ 11,4	+ 5,5	+ 2,0	+ 10,3

**Maximum Temperatur [°C]**



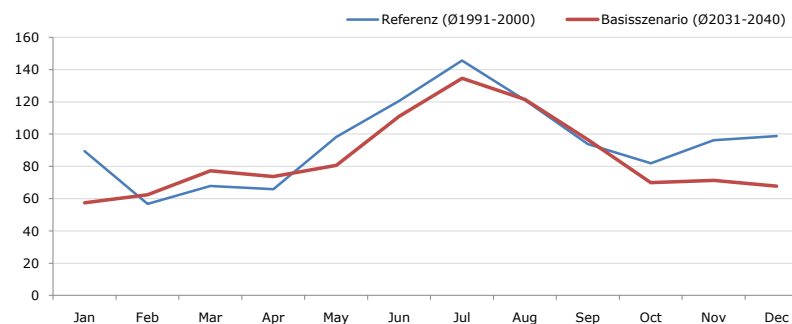
Maximum Temperatur [°C]	Jan	Feb	Mar	Apr	May	Jun	Jul	Aug	Sep	Oct	Nov	Dec	Jahr
Referenz (Ø1991-2000)	+ 11,6	+ 14,9	+ 22,0	+ 24,5	+ 28,5	+ 32,2	+ 32,0	+ 33,2	+ 28,5	+ 24,4	+ 19,0	+ 15,3	+ 23,9
Basisszenario (Ø2031-2040)	+ 15,2	+ 17,8	+ 21,8	+ 25,7	+ 31,5	+ 33,4	+ 34,9	+ 33,8	+ 28,7	+ 26,3	+ 22,4	+ 17,1	+ 25,7

**Minimum Temperatur [°C]**



Minimum Temperatur [°C]	Jan	Feb	Mar	Apr	May	Jun	Jul	Aug	Sep	Oct	Nov	Dec	Jahr
Referenz (Ø1991-2000)	- 16,6	- 16,4	- 10,3	- 7,8	- 3,3	- 0,2	+ 5,1	+ 4,4	+ 2,2	- 2,5	- 11,9	- 12,4	- 5,7
Basisszenario (Ø2031-2040)	- 18,3	- 16,2	- 9,5	- 4,6	+ 2,7	+ 4,3	+ 8,6	+ 6,3	+ 4,0	- 3,4	- 10,4	- 16,4	- 4,3

**Niederschlag [mm]**



Niederschlag [mm]	Jan	Feb	Mar	Apr	May	Jun	Jul	Aug	Sep	Oct	Nov	Dec	Jahr
Referenz (Ø1991-2000)	89,5	56,8	67,9	65,9	98,3	120,6	145,6	121,0	93,7	81,9	96,2	98,8	1136,4
Basisszenario (Ø2031-2040)	57,5	62,5	77,3	73,8	80,7	111,1	134,7	121,4	96,6	69,9	71,4	67,7	1024,5

Q: Franziska Strauss, Herbert Formayer, Veronika Asamer, Erwin Schmid, 2010; Climate change data for Austria and the period 2008-2040 with one day and km2 resolution.

Ergebnisdarstellung: Dietmar Weinberger und Franz Sinabell, WIFO, www.wifo.ac.at.

Hinweise: Hervorgegangen aus dem Projekt "Werkzeuge für Modelle einer nachhaltigen Wirtschaft", im Rahmen der Programme proVISION und PFEIL10, finanziert vom Bundesministerium für Land- und Forstwirtschaft, Umwelt und Wasserwirtschaft.

Nähere Informationen: www.landnutzung.at

Referenz (Ø1991-2000): Klimabedingungen in der Periode 1991 bis 2000

Basisszenario (Ø2031-2040): Mittlerer Temperaturanstieg und gleichbleibende Niederschlagsverteilung