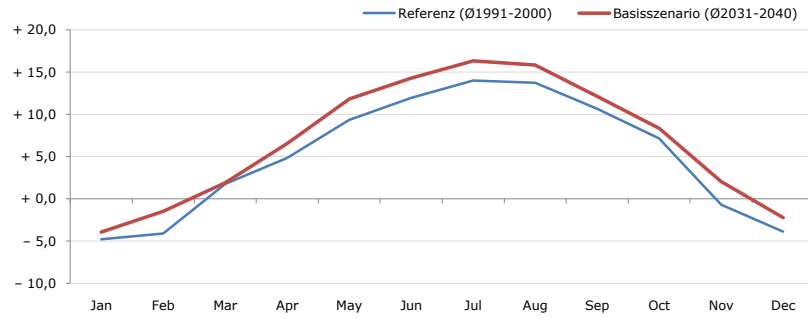


Gemeindename:
 Gemeindegennzahl
 Bezirk
 Bundesland
 Anzahl der Klimacluster

Axams
 70304
 Innsbruck-Land
 Tirol
 7

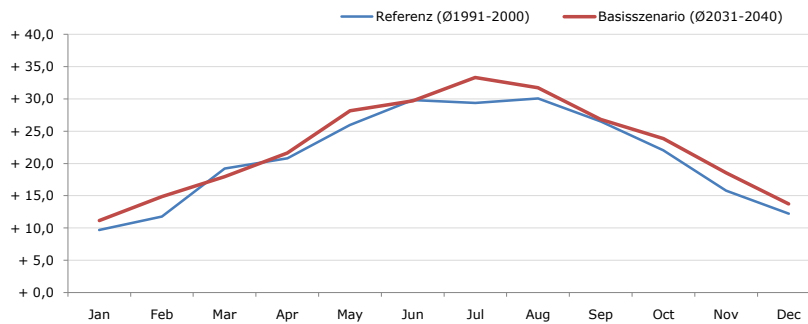


Durchschnittstemperatur [°C]



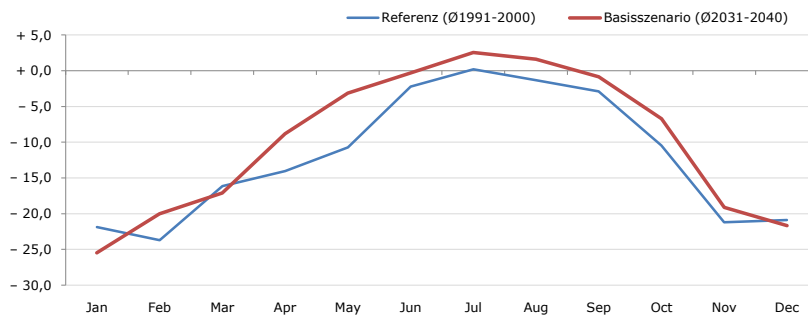
Average temperature [°C]	Jan	Feb	Mar	Apr	May	Jun	Jul	Aug	Sep	Oct	Nov	Dec	Jahr
Referenz (Ø1991-2000)	- 4,8	- 4,1	+ 1,8	+ 4,8	+ 9,4	+ 12,0	+ 14,0	+ 13,7	+ 10,7	+ 7,2	- 0,7	- 3,9	+ 5,1
Basisszenario (Ø2031-2040)	- 3,9	- 1,5	+ 1,9	+ 6,6	+ 11,8	+ 14,3	+ 16,3	+ 15,9	+ 12,1	+ 8,4	+ 2,1	- 2,2	+ 6,9

Maximum Temperatur [°C]



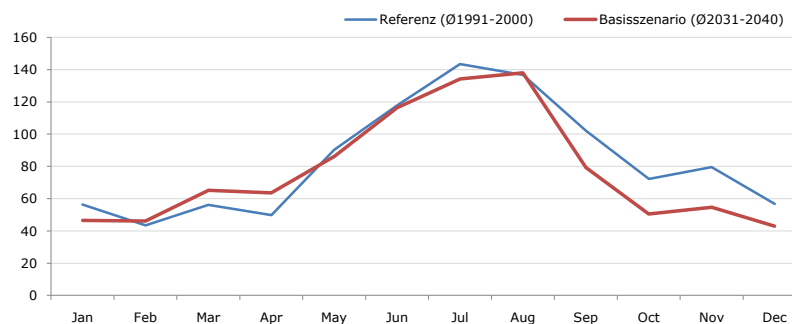
Maximum Temperatur [°C]	Jan	Feb	Mar	Apr	May	Jun	Jul	Aug	Sep	Oct	Nov	Dec	Jahr
Referenz (Ø1991-2000)	+ 9,7	+ 11,8	+ 19,2	+ 20,8	+ 26,0	+ 29,8	+ 29,4	+ 30,1	+ 26,5	+ 22,0	+ 15,8	+ 12,2	+ 21,2
Basisszenario (Ø2031-2040)	+ 11,2	+ 14,9	+ 17,9	+ 21,6	+ 28,2	+ 29,7	+ 33,3	+ 31,7	+ 26,8	+ 23,9	+ 18,6	+ 13,7	+ 22,7

Minimum Temperatur [°C]



Minimum Temperatur [°C]	Jan	Feb	Mar	Apr	May	Jun	Jul	Aug	Sep	Oct	Nov	Dec	Jahr
Referenz (Ø1991-2000)	- 21,9	- 23,7	- 16,2	- 14,0	- 10,7	- 2,2	+ 0,2	- 1,3	- 2,9	- 10,5	- 21,2	- 20,9	- 12,0
Basisszenario (Ø2031-2040)	- 25,5	- 20,0	- 17,1	- 8,8	- 3,1	- 0,3	+ 2,6	+ 1,6	- 0,9	- 6,7	- 19,1	- 21,7	- 9,9

Niederschlag [mm]



Niederschlag [mm]	Jan	Feb	Mar	Apr	May	Jun	Jul	Aug	Sep	Oct	Nov	Dec	Jahr
Referenz (Ø1991-2000)	56,2	43,5	56,1	49,8	90,4	117,9	143,5	136,7	102,1	72,2	79,5	56,7	1004,5
Basisszenario (Ø2031-2040)	46,5	46,1	65,2	63,5	86,2	116,4	134,3	138,0	79,3	50,5	54,6	42,9	923,3

Q: Franziska Strauss, Herbert Formayer, Veronika Asamer, Erwin Schmid, 2010; Climate change data for Austria and the period 2008-2040 with one day and km2 resolution.

Ergebnisdarstellung: Dietmar Weinberger und Franz Sinabell, WIFO, www.wifo.ac.at.

Hinweise: Hervorgegangen aus dem Projekt "Werkzeuge für Modelle einer nachhaltigen Wirtschaft", im Rahmen der Programme proVISION und PFEIL10, finanziert vom Bundesministerium für Land- und Forstwirtschaft, Umwelt und Wasserwirtschaft.

Nähere Informationen: www.landnutzung.at

Referenz (Ø1991-2000): Klimabedingungen in der Periode 1991 bis 2000

Basisszenario (Ø2031-2040): Mittlerer Temperaturanstieg und gleichbleibende Niederschlagsverteilung