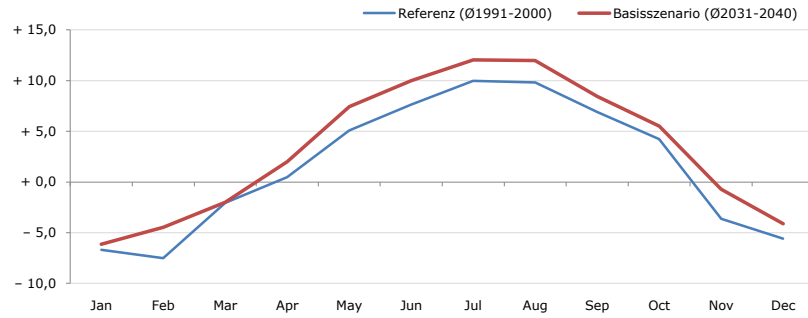


**Gemeindename:**  
 Gemeindegennzahl  
 Bezirk  
 Bundesland  
 Anzahl der Klimacluster

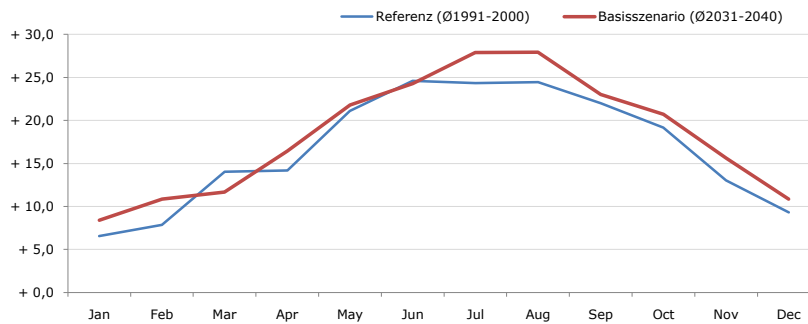
**Sölden**  
 70220  
 Imst  
 Tirol  
 7

**Durchschnittstemperatur [°C]**



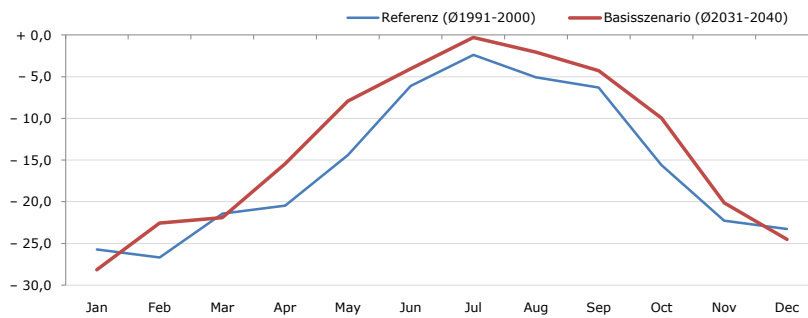
Average temperature [°C]	Jan	Feb	Mar	Apr	May	Jun	Jul	Aug	Sep	Oct	Nov	Dec	Jahr
Referenz (Ø1991-2000)	- 6,7	- 7,5	- 2,1	+ 0,5	+ 5,1	+ 7,6	+ 10,0	+ 9,8	+ 6,9	+ 4,2	- 3,6	- 5,6	+ 1,6
Basisszenario (Ø2031-2040)	- 6,1	- 4,5	- 2,0	+ 2,0	+ 7,4	+ 10,0	+ 12,1	+ 12,0	+ 8,5	+ 5,5	- 0,7	- 4,1	+ 3,4

**Maximum Temperatur [°C]**



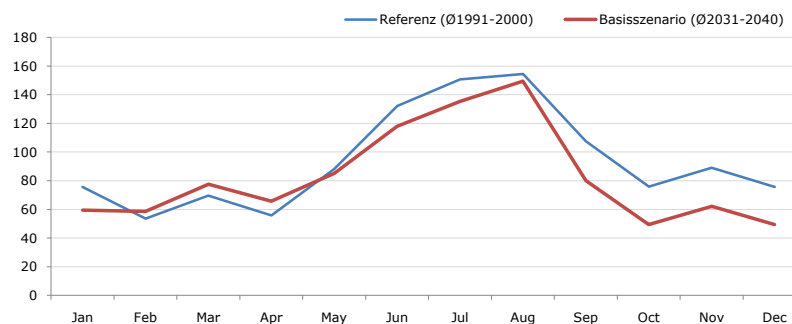
Maximum Temperatur [°C]	Jan	Feb	Mar	Apr	May	Jun	Jul	Aug	Sep	Oct	Nov	Dec	Jahr
Referenz (Ø1991-2000)	+ 6,6	+ 7,9	+ 14,0	+ 14,2	+ 21,1	+ 24,6	+ 24,3	+ 24,5	+ 22,0	+ 19,2	+ 13,0	+ 9,3	+ 16,8
Basisszenario (Ø2031-2040)	+ 8,4	+ 10,9	+ 11,7	+ 16,5	+ 21,8	+ 24,3	+ 27,9	+ 27,9	+ 23,0	+ 20,7	+ 15,6	+ 10,8	+ 18,3

**Minimum Temperatur [°C]**



Minimum Temperatur [°C]	Jan	Feb	Mar	Apr	May	Jun	Jul	Aug	Sep	Oct	Nov	Dec	Jahr
Referenz (Ø1991-2000)	- 25,7	- 26,7	- 21,4	- 20,5	- 14,4	- 6,1	- 2,4	- 5,1	- 6,3	- 15,6	- 22,3	- 23,3	- 15,7
Basisszenario (Ø2031-2040)	- 28,2	- 22,6	- 21,9	- 15,5	- 7,9	- 4,0	- 0,3	- 2,1	- 4,3	- 10,0	- 20,2	- 24,5	- 13,4

**Niederschlag [mm]**



Niederschlag [mm]	Jan	Feb	Mar	Apr	May	Jun	Jul	Aug	Sep	Oct	Nov	Dec	Jahr
Referenz (Ø1991-2000)	75,5	53,5	69,7	55,8	88,1	132,1	150,7	154,5	107,7	75,9	89,1	75,7	1128,2
Basisszenario (Ø2031-2040)	59,4	58,6	77,6	65,8	85,2	118,0	135,3	149,5	79,9	49,5	62,1	49,5	990,5

Q: Franziska Strauss, Herbert Formayer, Veronika Asamer, Erwin Schmid, 2010; Climate change data for Austria and the period 2008-2040 with one day and km2 resolution.

Ergebnisdarstellung: Dietmar Weinberger und Franz Sinabell, WIFO, www.wifo.ac.at.

Hinweise: Hervorgegangen aus dem Projekt "Werkzeuge für Modelle einer nachhaltigen Wirtschaft", im Rahmen der Programme proVISION und PFEIL10, finanziert vom Bundesministerium für Land- und Forstwirtschaft, Umwelt und Wasserwirtschaft. Nähere Informationen: www.landnutzung.at

Referenz (Ø1991-2000): Klimabedingungen in der Periode 1991 bis 2000

Basisszenario (Ø2031-2040): Mittlerer Temperaturanstieg und gleichbleibende Niederschlagsverteilung