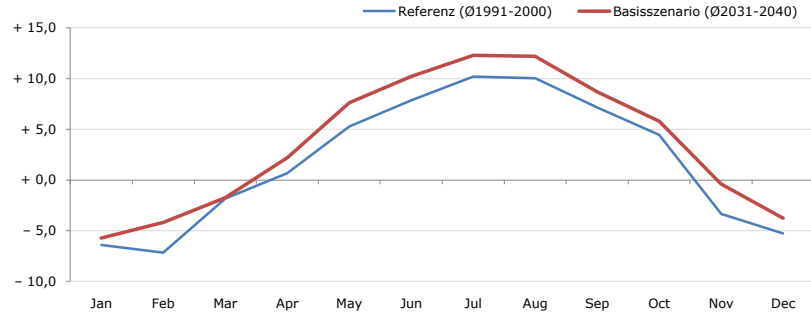


Gemeindename:
 Gemeindegennzahl
 Bezirk
 Bundesland
 Anzahl der Klimacluster

St. Leonhard im Pitztal
 70217
 Imst
 Tirol
 6

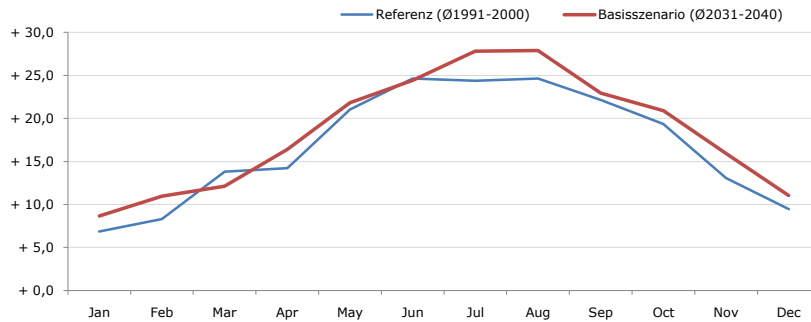


Durchschnittstemperatur [°C]



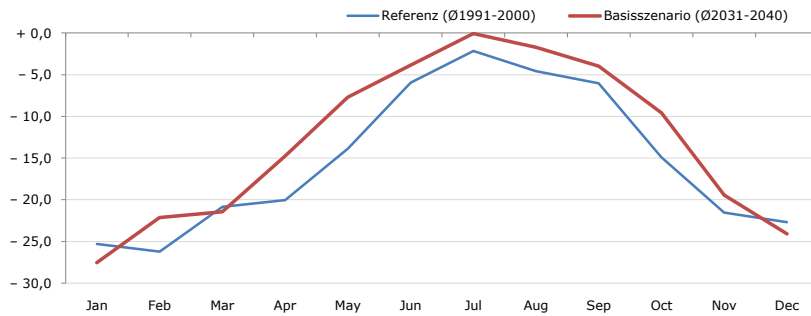
Average temperature [°C]	Jan	Feb	Mar	Apr	May	Jun	Jul	Aug	Sep	Oct	Nov	Dec	Jahr
Referenz (Ø1991-2000)	- 6,4	- 7,2	- 1,8	+ 0,7	+ 5,3	+ 7,8	+ 10,2	+ 10,0	+ 7,2	+ 4,5	- 3,3	- 5,3	+ 1,9
Basisszenario (Ø2031-2040)	- 5,7	- 4,2	- 1,7	+ 2,2	+ 7,6	+ 10,2	+ 12,3	+ 12,2	+ 8,7	+ 5,8	- 0,4	- 3,8	+ 3,7

Maximum Temperatur [°C]



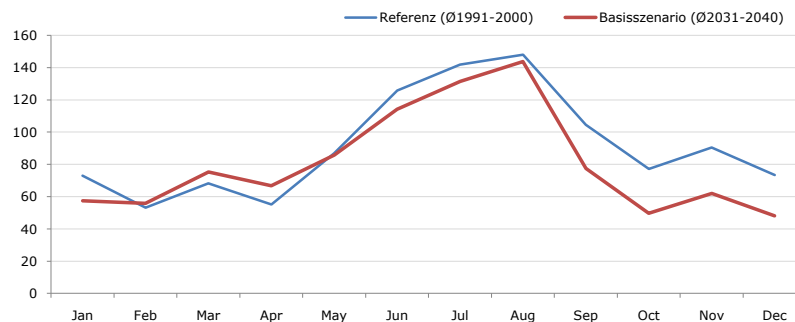
Maximum Temperatur [°C]	Jan	Feb	Mar	Apr	May	Jun	Jul	Aug	Sep	Oct	Nov	Dec	Jahr
Referenz (Ø1991-2000)	+ 6,8	+ 8,3	+ 13,8	+ 14,2	+ 21,0	+ 24,6	+ 24,4	+ 24,6	+ 22,1	+ 19,3	+ 13,1	+ 9,5	+ 16,9
Basisszenario (Ø2031-2040)	+ 8,6	+ 11,0	+ 12,1	+ 16,4	+ 21,8	+ 24,4	+ 27,8	+ 27,9	+ 23,0	+ 20,9	+ 15,9	+ 11,0	+ 18,5

Minimum Temperatur [°C]



Minimum Temperatur [°C]	Jan	Feb	Mar	Apr	May	Jun	Jul	Aug	Sep	Oct	Nov	Dec	Jahr
Referenz (Ø1991-2000)	- 25,3	- 26,2	- 20,8	- 20,1	- 13,9	- 5,9	- 2,1	- 4,6	- 6,0	- 14,9	- 21,5	- 22,7	- 15,3
Basisszenario (Ø2031-2040)	- 27,5	- 22,1	- 21,4	- 14,8	- 7,7	- 3,9	- 0,1	- 1,7	- 4,0	- 9,6	- 19,5	- 24,1	- 13,0

Niederschlag [mm]



Niederschlag [mm]	Jan	Feb	Mar	Apr	May	Jun	Jul	Aug	Sep	Oct	Nov	Dec	Jahr
Referenz (Ø1991-2000)	73,0	53,2	68,2	55,2	87,0	125,9	141,9	148,1	104,5	77,1	90,4	73,3	1097,7
Basisszenario (Ø2031-2040)	57,3	55,9	75,4	66,8	85,9	114,2	131,5	143,8	77,4	49,6	62,0	48,2	968,1

Q: Franziska Strauss, Herbert Formayer, Veronika Asamer, Erwin Schmid, 2010; Climate change data for Austria and the period 2008-2040 with one day and km2 resolution.

Ergebnisdarstellung: Dietmar Weinberger und Franz Sinabell, WIFO, www.wifo.ac.at.

Hinweise: Hervorgegangen aus dem Projekt "Werkzeuge für Modelle einer nachhaltigen Wirtschaft", im Rahmen der Programme proVISION und PFEIL10, finanziert vom Bundesministerium für Land- und Forstwirtschaft, Umwelt und Wasserwirtschaft.

Nähere Informationen: www.landnutzung.at

Referenz (Ø1991-2000): Klimabedingungen in der Periode 1991 bis 2000

Basisszenario (Ø2031-2040): Mittlerer Temperaturanstieg und gleichbleibende Niederschlagsverteilung