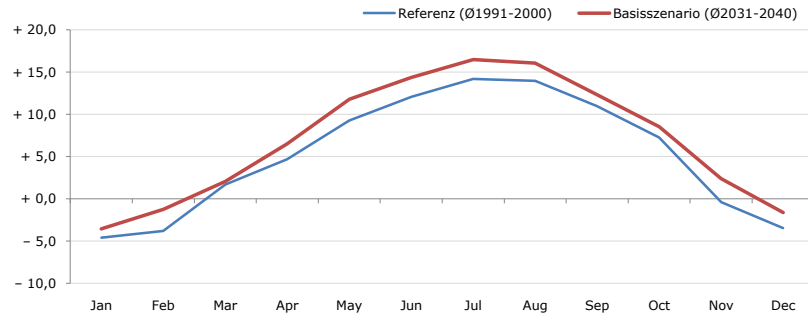


**Gemeindename:**  
 Gemeindegennzahl  
 Bezirk  
 Bundesland  
 Anzahl der Klimacluster

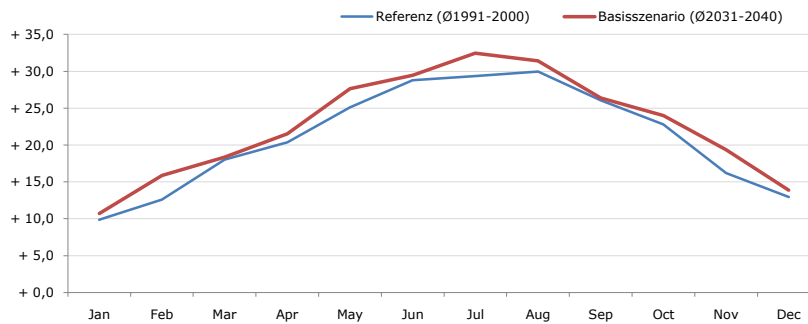
**Roppen**  
 70216  
 Imst  
 Tirol  
 7

**Durchschnittstemperatur [°C]**



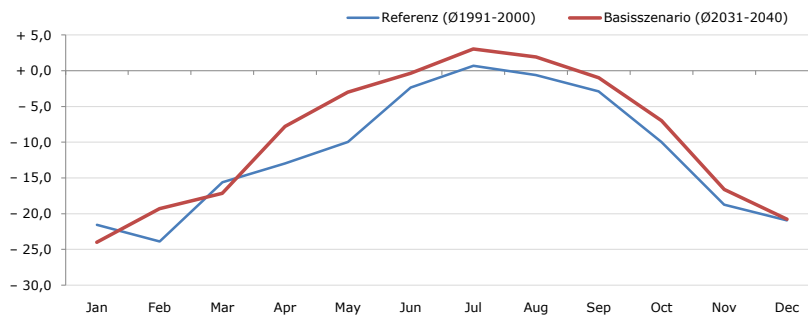
Average temperature [°C]	Jan	Feb	Mar	Apr	May	Jun	Jul	Aug	Sep	Oct	Nov	Dec	Jahr
Referenz (Ø1991-2000)	- 4,6	- 3,8	+ 1,7	+ 4,7	+ 9,3	+ 12,1	+ 14,2	+ 14,0	+ 11,0	+ 7,3	- 0,4	- 3,5	+ 5,2
Basisszenario (Ø2031-2040)	- 3,5	- 1,2	+ 2,1	+ 6,5	+ 11,8	+ 14,4	+ 16,5	+ 16,1	+ 12,3	+ 8,5	+ 2,4	- 1,6	+ 7,1

**Maximum Temperatur [°C]**



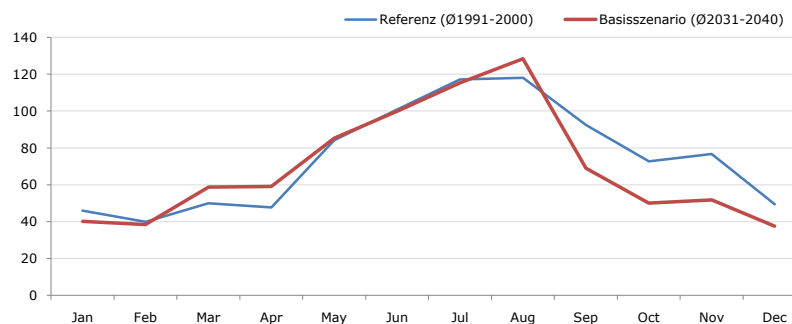
Maximum Temperatur [°C]	Jan	Feb	Mar	Apr	May	Jun	Jul	Aug	Sep	Oct	Nov	Dec	Jahr
Referenz (Ø1991-2000)	+ 9,9	+ 12,6	+ 18,0	+ 20,4	+ 25,1	+ 28,8	+ 29,4	+ 30,0	+ 26,1	+ 22,8	+ 16,2	+ 13,0	+ 21,1
Basisszenario (Ø2031-2040)	+ 10,7	+ 15,9	+ 18,3	+ 21,5	+ 27,6	+ 29,5	+ 32,5	+ 31,4	+ 26,4	+ 24,0	+ 19,3	+ 13,9	+ 22,6

**Minimum Temperatur [°C]**



Minimum Temperatur [°C]	Jan	Feb	Mar	Apr	May	Jun	Jul	Aug	Sep	Oct	Nov	Dec	Jahr
Referenz (Ø1991-2000)	- 21,6	- 23,9	- 15,6	- 13,0	- 10,0	- 2,4	+ 0,7	- 0,6	- 2,9	- 10,0	- 18,7	- 21,0	- 11,5
Basisszenario (Ø2031-2040)	- 24,0	- 19,3	- 17,1	- 7,8	- 3,0	- 0,4	+ 3,0	+ 1,9	- 1,0	- 7,0	- 16,6	- 20,8	- 9,3

**Niederschlag [mm]**



Niederschlag [mm]	Jan	Feb	Mar	Apr	May	Jun	Jul	Aug	Sep	Oct	Nov	Dec	Jahr
Referenz (Ø1991-2000)	46,0	39,9	50,0	47,8	84,2	100,8	117,2	118,1	92,5	72,7	76,8	49,5	895,5
Basisszenario (Ø2031-2040)	40,1	38,4	58,8	59,0	85,3	99,9	115,4	128,5	69,1	50,1	51,8	37,6	833,9

Q: Franziska Strauss, Herbert Formayer, Veronika Asamer, Erwin Schmid, 2010; Climate change data for Austria and the period 2008-2040 with one day and km2 resolution.

Ergebnisdarstellung: Dietmar Weinberger und Franz Sinabell, WIFO, www.wifo.ac.at.

Hinweise: Hervorgegangen aus dem Projekt "Werkzeuge für Modelle einer nachhaltigen Wirtschaft", im Rahmen der Programme proVISION und PFEIL10, finanziert vom Bundesministerium für Land- und Forstwirtschaft, Umwelt und Wasserwirtschaft.

Nähere Informationen: www.landnutzung.at

Referenz (Ø1991-2000): Klimabedingungen in der Periode 1991 bis 2000

Basisszenario (Ø2031-2040): Mittlerer Temperaturanstieg und gleichbleibende Niederschlagsverteilung