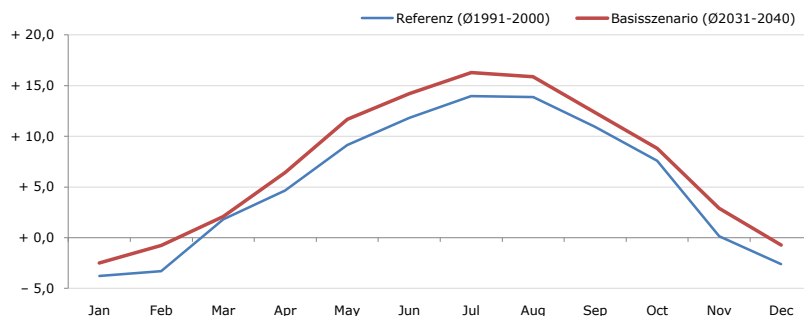


**Gemeindename:**  
 Gemeindegennzahl  
 Bezirk  
 Bundesland  
 Anzahl der Klimacluster

**Nassereith**  
 70212  
 Imst  
 Tirol  
 15

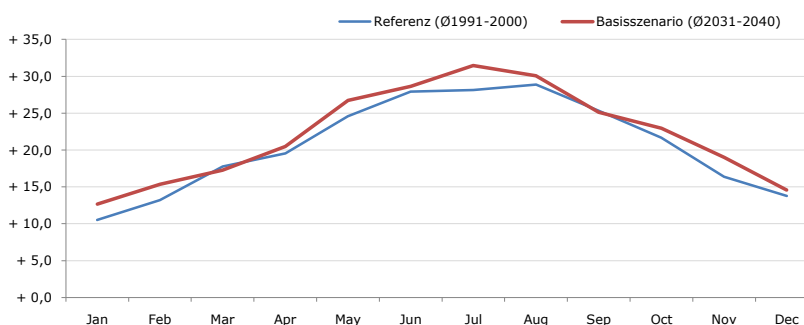


**Durchschnittstemperatur [°C]**



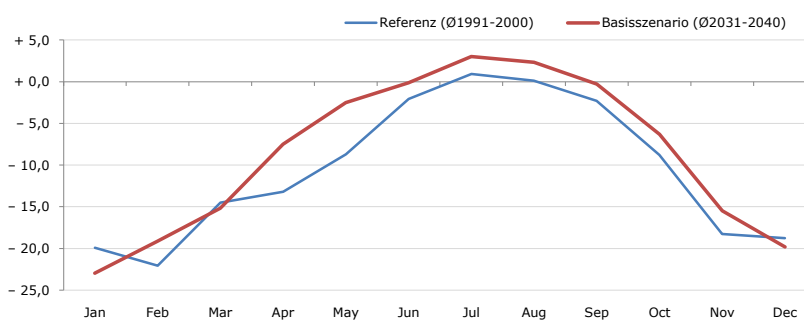
Average temperature [°C]	Jan	Feb	Mar	Apr	May	Jun	Jul	Aug	Sep	Oct	Nov	Dec	Jahr
Referenz (Ø1991-2000)	- 3,8	- 3,3	+ 1,8	+ 4,7	+ 9,1	+ 11,8	+ 14,0	+ 13,9	+ 11,0	+ 7,6	+ 0,1	- 2,6	<b>+ 5,4</b>
Basisszenario (Ø2031-2040)	- 2,5	- 0,7	+ 2,1	+ 6,4	+ 11,7	+ 14,2	+ 16,3	+ 15,9	+ 12,3	+ 8,8	+ 2,9	- 0,7	<b>+ 7,3</b>

**Maximum Temperatur [°C]**



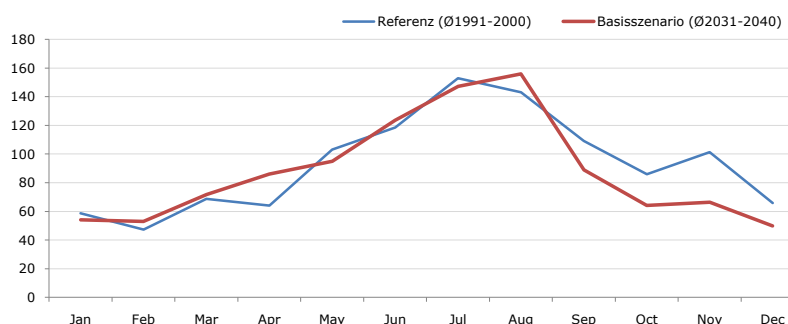
Maximum Temperatur [°C]	Jan	Feb	Mar	Apr	May	Jun	Jul	Aug	Sep	Oct	Nov	Dec	Jahr
Referenz (Ø1991-2000)	+ 10,5	+ 13,2	+ 17,8	+ 19,6	+ 24,6	+ 27,9	+ 28,2	+ 28,9	+ 25,3	+ 21,7	+ 16,4	+ 13,8	<b>+ 20,7</b>
Basisszenario (Ø2031-2040)	+ 12,7	+ 15,4	+ 17,3	+ 20,5	+ 26,7	+ 28,7	+ 31,5	+ 30,1	+ 25,1	+ 23,0	+ 19,0	+ 14,6	<b>+ 22,1</b>

**Minimum Temperatur [°C]**



Minimum Temperatur [°C]	Jan	Feb	Mar	Apr	May	Jun	Jul	Aug	Sep	Oct	Nov	Dec	Jahr
Referenz (Ø1991-2000)	- 19,9	- 22,1	- 14,5	- 13,2	- 8,7	- 2,1	+ 0,9	+ 0,1	- 2,3	- 8,8	- 18,3	- 18,8	<b>- 10,5</b>
Basisszenario (Ø2031-2040)	- 23,0	- 19,1	- 15,2	- 7,5	- 2,5	- 0,1	+ 3,0	+ 2,3	- 0,3	- 6,3	- 15,5	- 19,8	<b>- 8,6</b>

**Niederschlag [mm]**



Niederschlag [mm]	Jan	Feb	Mar	Apr	May	Jun	Jul	Aug	Sep	Oct	Nov	Dec	Jahr
Referenz (Ø1991-2000)	58,7	47,3	68,8	64,1	103,2	118,5	153,0	143,2	109,1	86,0	101,2	65,9	<b>1118,9</b>
Basisszenario (Ø2031-2040)	54,2	52,9	71,7	86,1	95,1	123,6	147,2	156,0	88,9	64,2	66,3	49,8	<b>1056,1</b>

Q: Franziska Strauss, Herbert Formayer, Veronika Asamer, Erwin Schmid, 2010; Climate change data for Austria and the period 2008-2040 with one day and km2 resolution.

Ergebnisdarstellung: Dietmar Weinberger und Franz Sinabell, WIFO, www.wifo.ac.at.

Hinweise: Hervorgegangen aus dem Projekt "Werkzeuge für Modelle einer nachhaltigen Wirtschaft", im Rahmen der Programme proVISION und PFEIL10, finanziert vom Bundesministerium für Land- und Forstwirtschaft, Umwelt und Wasserwirtschaft.

Nähere Informationen: www.landnutzung.at

Referenz (Ø1991-2000): Klimabedingungen in der Periode 1991 bis 2000

Basisszenario (Ø2031-2040): Mittlerer Temperaturanstieg und gleichbleibende Niederschlagsverteilung