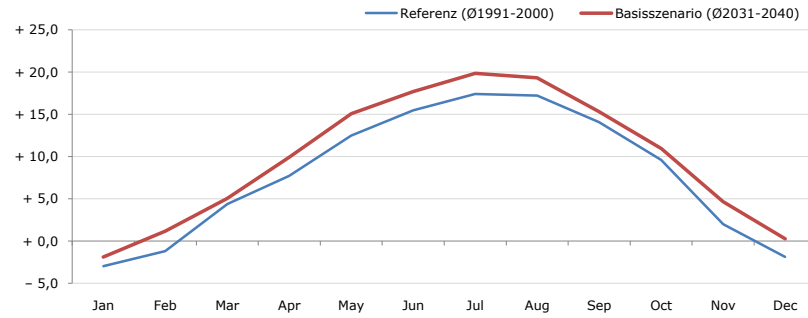


**Gemeindename:**  
 Gemeindegennzahl  
 Bezirk  
 Bundesland  
 Anzahl der Klimacluster

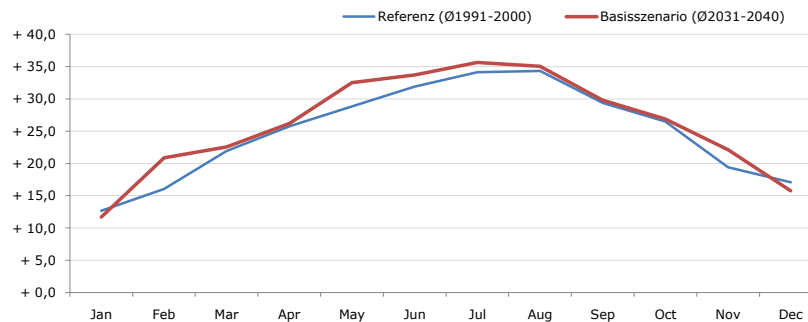
**Mötz**  
 70211  
 Imst  
 Tirol  
 2

**Durchschnittstemperatur [°C]**



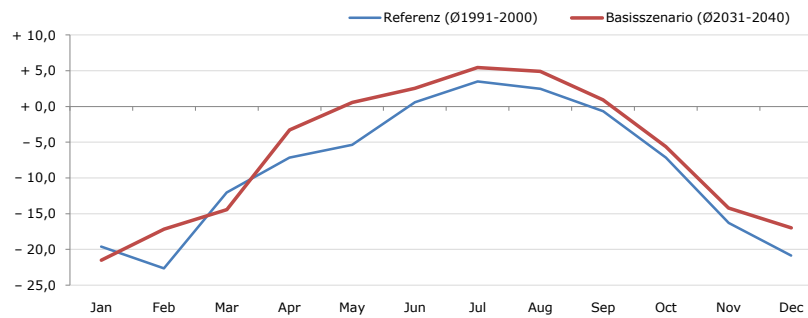
Average temperature [°C]	Jan	Feb	Mar	Apr	May	Jun	Jul	Aug	Sep	Oct	Nov	Dec	Jahr
Referenz (Ø1991-2000)	- 3,0	- 1,2	+ 4,4	+ 7,7	+ 12,5	+ 15,5	+ 17,4	+ 17,2	+ 14,1	+ 9,6	+ 2,0	- 1,9	+ 7,9
Basisszenario (Ø2031-2040)	- 1,9	+ 1,2	+ 5,1	+ 9,9	+ 15,1	+ 17,7	+ 19,9	+ 19,3	+ 15,3	+ 10,9	+ 4,7	+ 0,3	+ 9,8

**Maximum Temperatur [°C]**



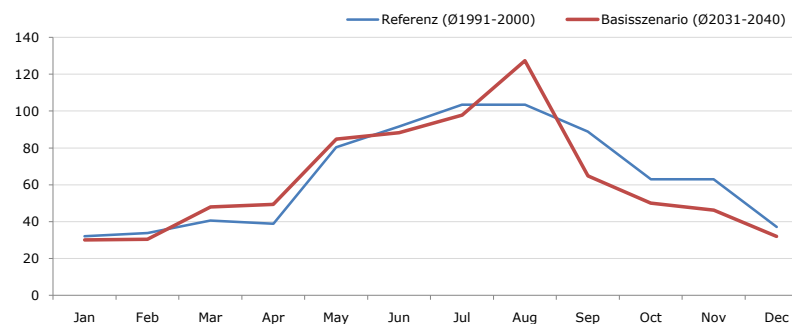
Maximum Temperatur [°C]	Jan	Feb	Mar	Apr	May	Jun	Jul	Aug	Sep	Oct	Nov	Dec	Jahr
Referenz (Ø1991-2000)	+ 12,7	+ 16,0	+ 21,9	+ 25,8	+ 28,8	+ 31,9	+ 34,1	+ 34,3	+ 29,4	+ 26,5	+ 19,4	+ 17,1	+ 24,9
Basisszenario (Ø2031-2040)	+ 11,7	+ 20,9	+ 22,6	+ 26,2	+ 32,5	+ 33,7	+ 35,7	+ 35,1	+ 29,8	+ 26,9	+ 22,1	+ 15,7	+ 26,1

**Minimum Temperatur [°C]**



Minimum Temperatur [°C]	Jan	Feb	Mar	Apr	May	Jun	Jul	Aug	Sep	Oct	Nov	Dec	Jahr
Referenz (Ø1991-2000)	- 19,6	- 22,7	- 12,0	- 7,2	- 5,4	+ 0,6	+ 3,5	+ 2,5	- 0,7	- 7,2	- 16,3	- 20,9	- 8,7
Basisszenario (Ø2031-2040)	- 21,5	- 17,2	- 14,5	- 3,3	+ 0,6	+ 2,5	+ 5,4	+ 4,9	+ 0,9	- 5,6	- 14,2	- 17,0	- 6,5

**Niederschlag [mm]**



Niederschlag [mm]	Jan	Feb	Mar	Apr	May	Jun	Jul	Aug	Sep	Oct	Nov	Dec	Jahr
Referenz (Ø1991-2000)	32,1	33,9	40,7	38,8	80,4	91,7	103,5	103,5	88,9	63,0	63,0	37,1	776,5
Basisszenario (Ø2031-2040)	30,2	30,4	47,9	49,4	84,8	88,4	97,8	127,3	64,9	50,0	46,3	32,0	749,5

Q: Franziska Strauss, Herbert Formayer, Veronika Asamer, Erwin Schmid, 2010; Climate change data for Austria and the period 2008-2040 with one day and km2 resolution.

Ergebnisdarstellung: Dietmar Weinberger und Franz Sinabell, WIFO, www.wifo.ac.at.

Hinweise: Hervorgegangen aus dem Projekt "Werkzeuge für Modelle einer nachhaltigen Wirtschaft", im Rahmen der Programme proVISION und PFEIL10, finanziert vom Bundesministerium für Land- und Forstwirtschaft, Umwelt und Wasserwirtschaft.

Nähere Informationen: www.landnutzung.at

Referenz (Ø1991-2000): Klimabedingungen in der Periode 1991 bis 2000

Basisszenario (Ø2031-2040): Mittlerer Temperaturanstieg und gleichbleibende Niederschlagsverteilung