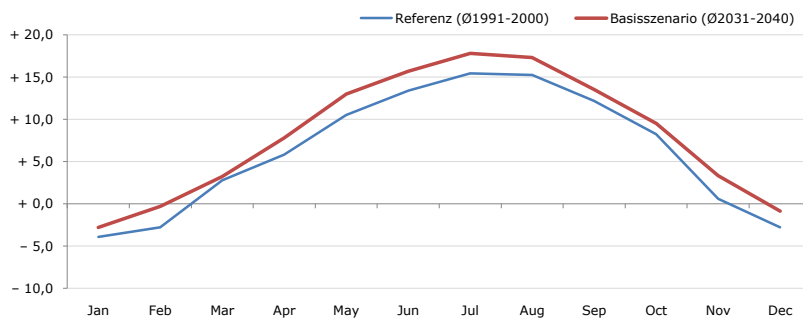


Gemeindename:
 Gemeindegennzahl
 Bezirk
 Bundesland
 Anzahl der Klimacluster

Arzl im Pitztal
 70201
 Imst
 Tirol
 8

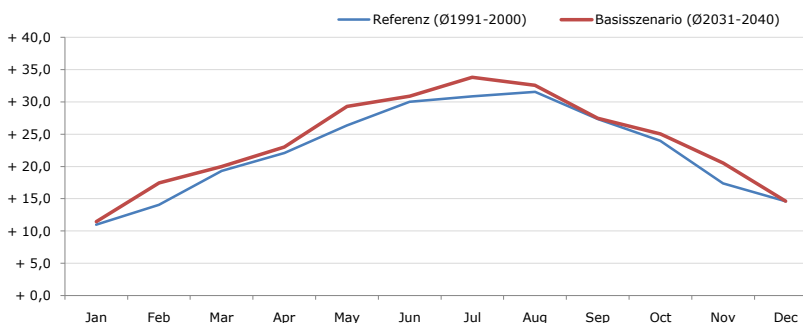


Durchschnittstemperatur [°C]



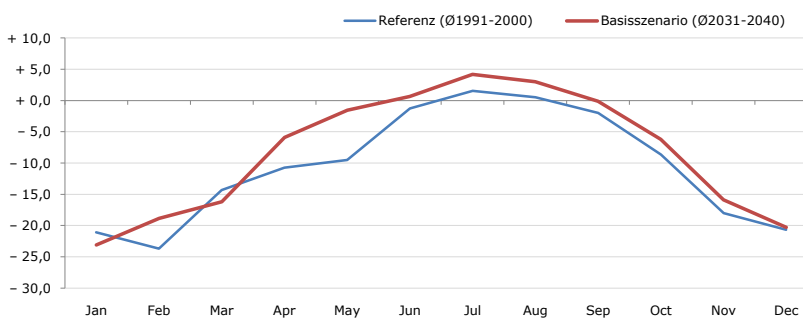
Average temperature [°C]	Jan	Feb	Mar	Apr	May	Jun	Jul	Aug	Sep	Oct	Nov	Dec	Jahr
Referenz (Ø1991-2000)	- 3,9	- 2,7	+ 2,8	+ 5,8	+ 10,5	+ 13,4	+ 15,5	+ 15,2	+ 12,2	+ 8,2	+ 0,6	- 2,8	+ 6,3
Basisszenario (Ø2031-2040)	- 2,8	- 0,3	+ 3,2	+ 7,8	+ 13,0	+ 15,7	+ 17,8	+ 17,3	+ 13,5	+ 9,5	+ 3,4	- 0,9	+ 8,2

Maximum Temperatur [°C]



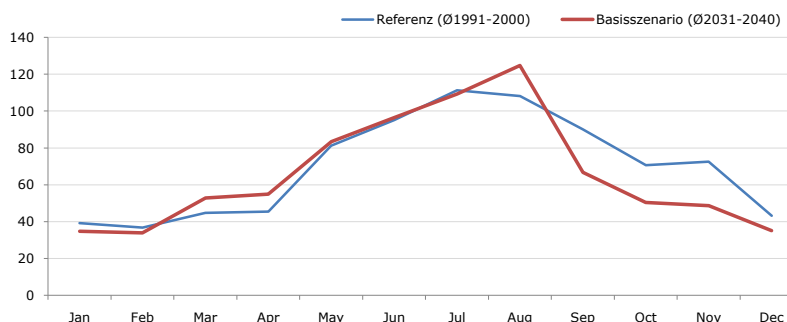
Maximum Temperatur [°C]	Jan	Feb	Mar	Apr	May	Jun	Jul	Aug	Sep	Oct	Nov	Dec	Jahr
Referenz (Ø1991-2000)	+ 11,0	+ 14,0	+ 19,3	+ 22,1	+ 26,3	+ 30,0	+ 30,9	+ 31,5	+ 27,3	+ 24,0	+ 17,4	+ 14,6	+ 22,4
Basisszenario (Ø2031-2040)	+ 11,4	+ 17,5	+ 20,0	+ 23,0	+ 29,3	+ 30,9	+ 33,8	+ 32,6	+ 27,5	+ 25,0	+ 20,5	+ 14,6	+ 23,9

Minimum Temperatur [°C]



Minimum Temperatur [°C]	Jan	Feb	Mar	Apr	May	Jun	Jul	Aug	Sep	Oct	Nov	Dec	Jahr
Referenz (Ø1991-2000)	- 21,1	- 23,7	- 14,3	- 10,7	- 9,5	- 1,3	+ 1,6	+ 0,5	- 2,0	- 8,7	- 18,0	- 20,7	- 10,6
Basisszenario (Ø2031-2040)	- 23,1	- 18,8	- 16,2	- 5,9	- 1,5	+ 0,7	+ 4,2	+ 3,0	- 0,1	- 6,2	- 15,9	- 20,3	- 8,3

Niederschlag [mm]



Niederschlag [mm]	Jan	Feb	Mar	Apr	May	Jun	Jul	Aug	Sep	Oct	Nov	Dec	Jahr
Referenz (Ø1991-2000)	39,3	36,7	44,8	45,5	81,3	95,2	111,2	108,2	90,1	70,7	72,6	43,2	838,7
Basisszenario (Ø2031-2040)	34,8	33,9	52,9	54,9	83,5	96,4	109,3	124,7	66,7	50,5	48,6	35,1	791,3

Q: Franziska Strauss, Herbert Formayer, Veronika Asamer, Erwin Schmid, 2010; Climate change data for Austria and the period 2008-2040 with one day and km2 resolution.
 Ergebnisdarstellung: Dietmar Weinberger und Franz Sinabell, WIFO, www.wifo.ac.at.
 Hinweise: Hervorgegangen aus dem Projekt "Werkzeuge für Modelle einer nachhaltigen Wirtschaft", im Rahmen der Programme proVISION und PFEIL10, finanziert vom Bundesministerium für Land- und Forstwirtschaft, Umwelt und Wasserwirtschaft.
 Nähere Informationen: www.landnutzung.at
 Referenz (Ø1991-2000): Klimabedingungen in der Periode 1991 bis 2000
 Basisszenario (Ø2031-2040): Mittlerer Temperaturanstieg und gleichbleibende Niederschlagsverteilung