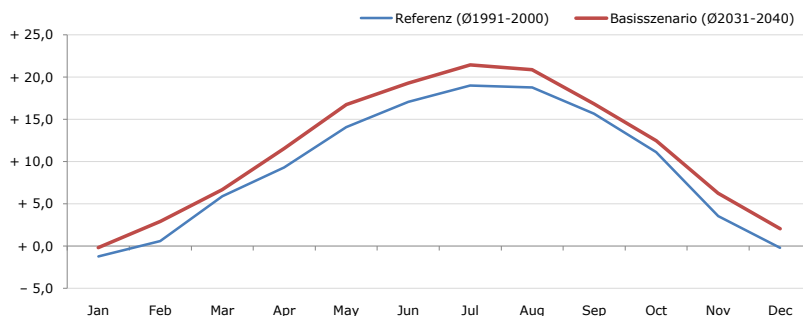


**Gemeindename:**  
Gemeindekennzahl  
Bezirk  
Bundesland  
Anzahl der Klimacluster

**Weiz**  
61755  
Weiz  
Steiermark  
2

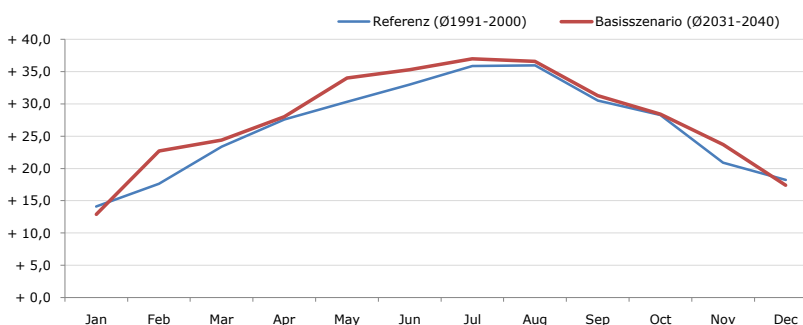


**Durchschnittstemperatur [°C]**



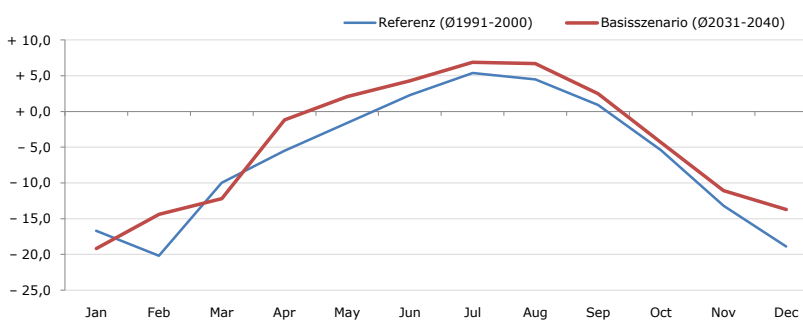
Average temperature [°C]	Jan	Feb	Mar	Apr	May	Jun	Jul	Aug	Sep	Oct	Nov	Dec	Jahr
Referenz (Ø1991-2000)	- 1,2	+ 0,6	+ 5,9	+ 9,3	+ 14,1	+ 17,1	+ 19,0	+ 18,8	+ 15,7	+ 11,1	+ 3,6	- 0,2	+ 9,5
Basisszenario (Ø2031-2040)	- 0,2	+ 2,9	+ 6,7	+ 11,6	+ 16,7	+ 19,3	+ 21,4	+ 20,9	+ 16,8	+ 12,5	+ 6,3	+ 2,1	+ 11,5

**Maximum Temperatur [°C]**



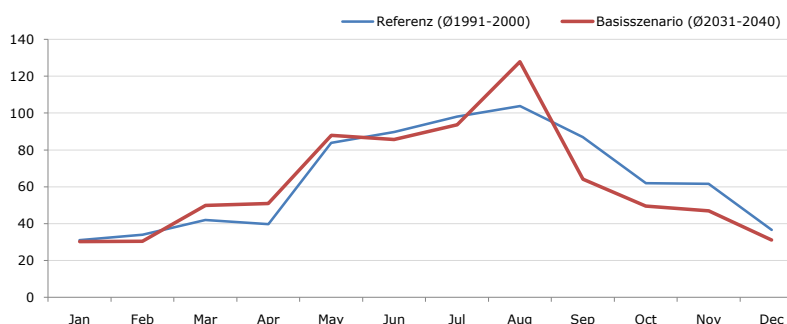
Maximum Temperatur [°C]	Jan	Feb	Mar	Apr	May	Jun	Jul	Aug	Sep	Oct	Nov	Dec	Jahr
Referenz (Ø1991-2000)	+ 14,1	+ 17,6	+ 23,4	+ 27,6	+ 30,3	+ 33,0	+ 35,9	+ 36,0	+ 30,5	+ 28,3	+ 20,9	+ 18,2	+ 26,4
Basisszenario (Ø2031-2040)	+ 12,9	+ 22,7	+ 24,4	+ 28,0	+ 34,0	+ 35,3	+ 37,0	+ 36,6	+ 31,3	+ 28,4	+ 23,7	+ 17,4	+ 27,7

**Minimum Temperatur [°C]**



Minimum Temperatur [°C]	Jan	Feb	Mar	Apr	May	Jun	Jul	Aug	Sep	Oct	Nov	Dec	Jahr
Referenz (Ø1991-2000)	- 16,7	- 20,2	- 10,0	- 5,5	- 1,6	+ 2,3	+ 5,4	+ 4,5	+ 0,9	- 5,4	- 13,2	- 18,9	- 6,5
Basisszenario (Ø2031-2040)	- 19,2	- 14,4	- 12,2	- 1,2	+ 2,1	+ 4,3	+ 6,9	+ 6,7	+ 2,5	- 4,3	- 11,1	- 13,7	- 4,4

**Niederschlag [mm]**



Niederschlag [mm]	Jan	Feb	Mar	Apr	May	Jun	Jul	Aug	Sep	Oct	Nov	Dec	Jahr
Referenz (Ø1991-2000)	31,1	33,9	42,0	39,8	83,8	89,8	98,1	103,9	87,1	62,1	61,7	36,7	769,8
Basisszenario (Ø2031-2040)	30,3	30,4	49,8	51,0	88,0	85,6	93,6	127,8	64,2	49,6	46,9	31,1	748,5

Q: Franziska Strauss, Herbert Formayer, Veronika Asamer, Erwin Schmid, 2010; Climate change data for Austria and the period 2008-2040 with one day and km2 resolution.

Ergebnisdarstellung: Dietmar Weinberger und Franz Sinabell, WIFO, www.wifo.ac.at.

Hinweise: Hervorgegangen aus dem Projekt "Werkzeuge für Modelle einer nachhaltigen Wirtschaft", im Rahmen der Programme proVISION und PFEIL10, finanziert vom Bundesministerium für Land- und Forstwirtschaft, Umwelt und Wasserwirtschaft.

Nähere Informationen: www.landnutzung.at

Referenz (Ø1991-2000): Klimabedingungen in der Periode 1991 bis 2000

Basisszenario (Ø2031-2040): Mittlerer Temperaturanstieg und gleichbleibende Niederschlagsverteilung