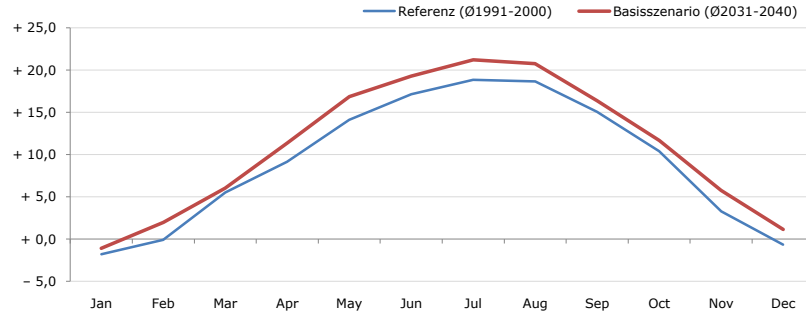


Gemeindename:
 Gemeindegennzahl
 Bezirk
 Bundesland
 Anzahl der Klimacluster

Ungerdorf
 61752
 Weiz
 Steiermark
 2

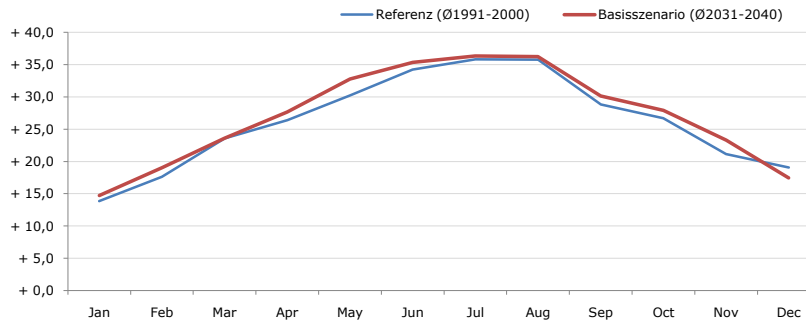


Durchschnittstemperatur [°C]



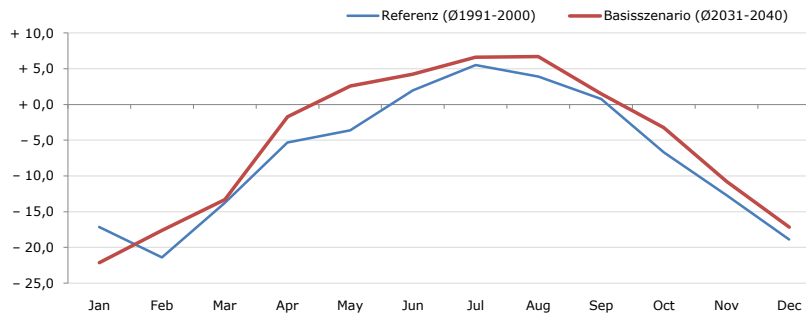
Average temperature [°C]	Jan	Feb	Mar	Apr	May	Jun	Jul	Aug	Sep	Oct	Nov	Dec	Jahr
Referenz (Ø1991-2000)	- 1,8	- 0,1	+ 5,5	+ 9,2	+ 14,1	+ 17,2	+ 18,9	+ 18,7	+ 15,1	+ 10,4	+ 3,3	- 0,7	+ 9,2
Basisszenario (Ø2031-2040)	- 1,1	+ 2,0	+ 6,0	+ 11,4	+ 16,9	+ 19,3	+ 21,2	+ 20,8	+ 16,4	+ 11,7	+ 5,8	+ 1,1	+ 11,0

Maximum Temperatur [°C]



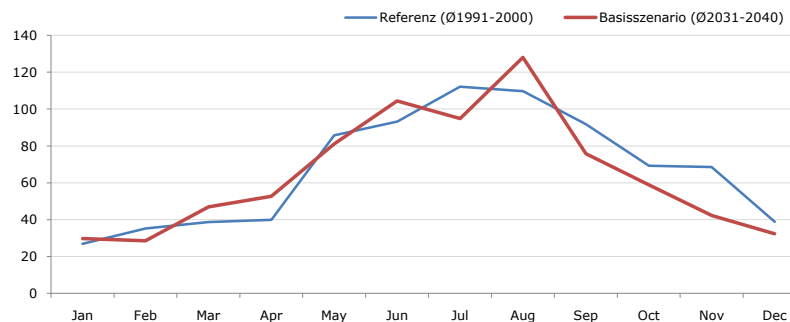
Maximum Temperatur [°C]	Jan	Feb	Mar	Apr	May	Jun	Jul	Aug	Sep	Oct	Nov	Dec	Jahr
Referenz (Ø1991-2000)	+ 13,8	+ 17,6	+ 23,6	+ 26,4	+ 30,2	+ 34,3	+ 35,8	+ 35,8	+ 28,8	+ 26,7	+ 21,2	+ 19,1	+ 26,2
Basisszenario (Ø2031-2040)	+ 14,7	+ 19,0	+ 23,6	+ 27,7	+ 32,8	+ 35,4	+ 36,3	+ 36,3	+ 30,2	+ 27,9	+ 23,3	+ 17,5	+ 27,1

Minimum Temperatur [°C]



Minimum Temperatur [°C]	Jan	Feb	Mar	Apr	May	Jun	Jul	Aug	Sep	Oct	Nov	Dec	Jahr
Referenz (Ø1991-2000)	- 17,2	- 21,4	- 13,8	- 5,3	- 3,6	+ 2,0	+ 5,5	+ 3,9	+ 0,8	- 6,7	- 12,7	- 18,9	- 7,2
Basisszenario (Ø2031-2040)	- 22,1	- 17,6	- 13,3	- 1,7	+ 2,6	+ 4,2	+ 6,6	+ 6,7	+ 1,5	- 3,2	- 10,8	- 17,2	- 5,3

Niederschlag [mm]



Niederschlag [mm]	Jan	Feb	Mar	Apr	May	Jun	Jul	Aug	Sep	Oct	Nov	Dec	Jahr
Referenz (Ø1991-2000)	26,8	35,2	38,8	39,9	85,8	93,2	112,2	109,7	91,8	69,2	68,6	38,9	810,2
Basisszenario (Ø2031-2040)	29,7	28,6	47,0	52,6	81,2	104,4	94,9	128,1	75,8	59,0	42,3	32,4	776,0

Q: Franziska Strauss, Herbert Formayer, Veronika Asamer, Erwin Schmid, 2010; Climate change data for Austria and the period 2008-2040 with one day and km2 resolution.

Ergebnisdarstellung: Dietmar Weinberger und Franz Sinabell, WIFO, www.wifo.ac.at.

Hinweise: Hervorgegangen aus dem Projekt "Werkzeuge für Modelle einer nachhaltigen Wirtschaft", im Rahmen der Programme proVISION und PFEIL10, finanziert vom Bundesministerium für Land- und Forstwirtschaft, Umwelt und Wasserwirtschaft.

Nähere Informationen: www.landnutzung.at

Referenz (Ø1991-2000): Klimabedingungen in der Periode 1991 bis 2000

Basisszenario (Ø2031-2040): Mittlerer Temperaturanstieg und gleichbleibende Niederschlagsverteilung