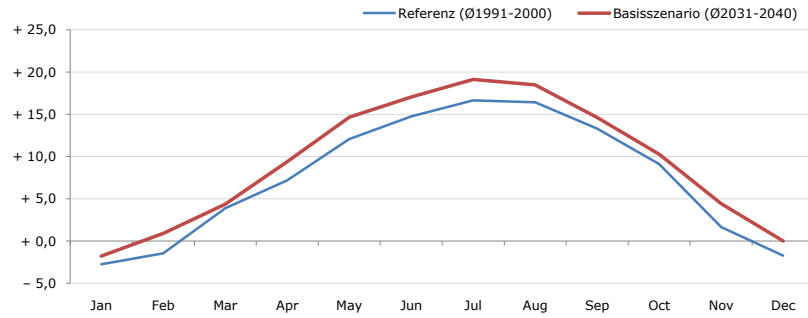


**Gemeindename:**  
 Gemeindegennzahl  
 Bezirk  
 Bundesland  
 Anzahl der Klimacluster

**Strallegg**  
 61750  
 Weiz  
 Steiermark  
 6

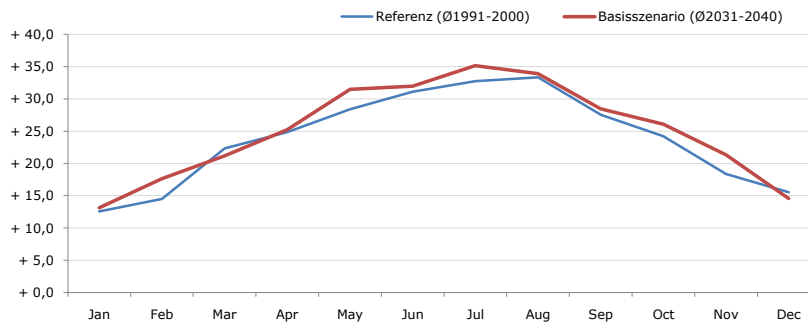


**Durchschnittstemperatur [°C]**



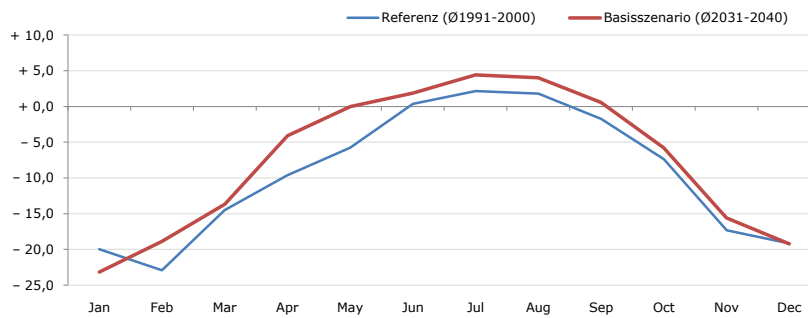
Average temperature [°C]	Jan	Feb	Mar	Apr	May	Jun	Jul	Aug	Sep	Oct	Nov	Dec	Jahr
Referenz (Ø1991-2000)	- 2,7	- 1,4	+ 3,9	+ 7,2	+ 12,1	+ 14,8	+ 16,7	+ 16,4	+ 13,3	+ 9,1	+ 1,7	- 1,7	+ 7,5
Basisszenario (Ø2031-2040)	- 1,8	+ 0,9	+ 4,4	+ 9,4	+ 14,7	+ 17,0	+ 19,1	+ 18,5	+ 14,6	+ 10,3	+ 4,4	+ 0,0	+ 9,4

**Maximum Temperatur [°C]**



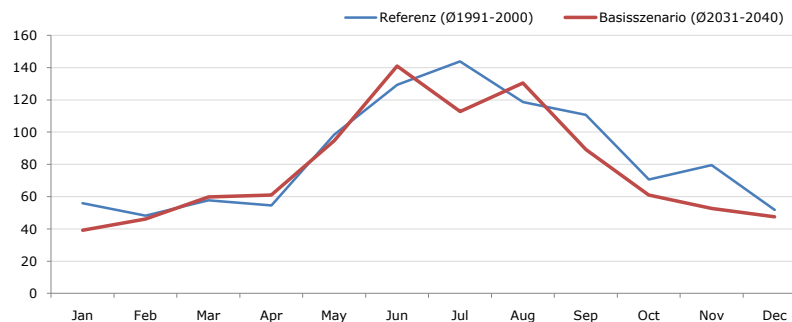
Maximum Temperatur [°C]	Jan	Feb	Mar	Apr	May	Jun	Jul	Aug	Sep	Oct	Nov	Dec	Jahr
Referenz (Ø1991-2000)	+ 12,5	+ 14,5	+ 22,3	+ 24,9	+ 28,4	+ 31,1	+ 32,8	+ 33,4	+ 27,5	+ 24,2	+ 18,4	+ 15,5	+ 23,9
Basisszenario (Ø2031-2040)	+ 13,2	+ 17,7	+ 21,2	+ 25,2	+ 31,5	+ 32,0	+ 35,2	+ 33,9	+ 28,5	+ 26,1	+ 21,3	+ 14,6	+ 25,1

**Minimum Temperatur [°C]**



Minimum Temperatur [°C]	Jan	Feb	Mar	Apr	May	Jun	Jul	Aug	Sep	Oct	Nov	Dec	Jahr
Referenz (Ø1991-2000)	- 20,0	- 22,9	- 14,5	- 9,6	- 5,8	+ 0,3	+ 2,2	+ 1,8	- 1,7	- 7,4	- 17,3	- 19,2	- 9,4
Basisszenario (Ø2031-2040)	- 23,2	- 18,9	- 13,7	- 4,1	- 0,0	+ 1,9	+ 4,4	+ 4,0	+ 0,6	- 5,8	- 15,6	- 19,2	- 7,4

**Niederschlag [mm]**



Niederschlag [mm]	Jan	Feb	Mar	Apr	May	Jun	Jul	Aug	Sep	Oct	Nov	Dec	Jahr
Referenz (Ø1991-2000)	55,9	48,1	57,7	54,5	98,4	129,3	143,8	118,6	110,7	70,6	79,5	51,8	1019,0
Basisszenario (Ø2031-2040)	39,2	46,1	59,8	60,9	94,8	141,0	112,8	130,4	89,3	61,1	52,7	47,6	935,7

Q: Franziska Strauss, Herbert Formayer, Veronika Asamer, Erwin Schmid, 2010; Climate change data for Austria and the period 2008-2040 with one day and km2 resolution.

Ergebnisdarstellung: Dietmar Weinberger und Franz Sinabell, WIFO, www.wifo.ac.at.

Hinweise: Hervorgegangen aus dem Projekt "Werkzeuge für Modelle einer nachhaltigen Wirtschaft", im Rahmen der Programme proVISION und PFEIL10, finanziert vom Bundesministerium für Land- und Forstwirtschaft, Umwelt und Wasserwirtschaft.

Nähere Informationen: www.landnutzung.at

Referenz (Ø1991-2000): Klimabedingungen in der Periode 1991 bis 2000

Basisszenario (Ø2031-2040): Mittlerer Temperaturanstieg und gleichbleibende Niederschlagsverteilung