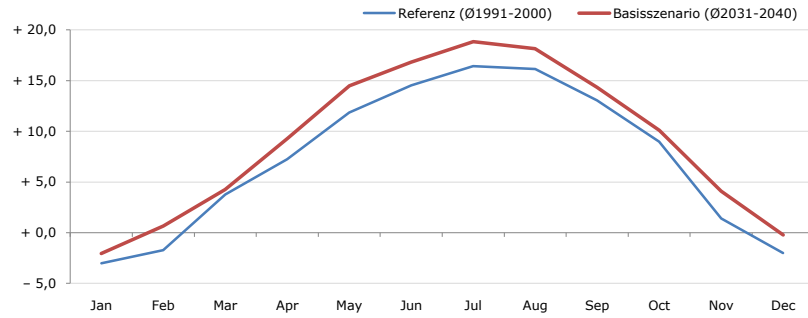


Gemeindename:
 Gemeindegennzahl
 Bezirk
 Bundesland
 Anzahl der Klimacluster

Sankt Kathrein am Offenegg
 61745
 Weiz
 Steiermark
 5

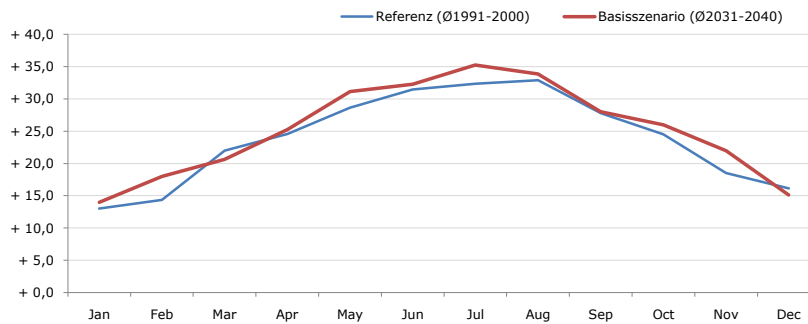


Durchschnittstemperatur [°C]



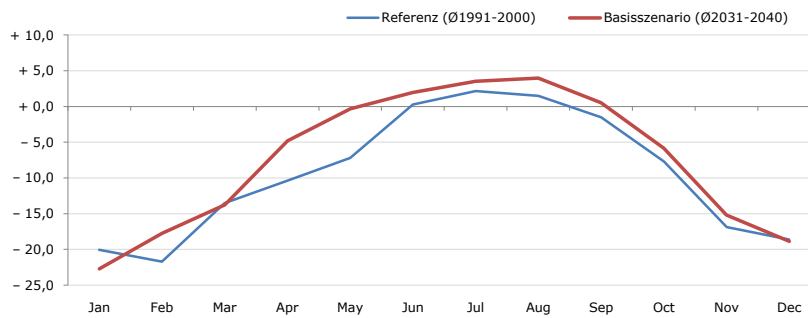
Average temperature [°C]	Jan	Feb	Mar	Apr	May	Jun	Jul	Aug	Sep	Oct	Nov	Dec	Jahr
Referenz (Ø1991-2000)	- 3,0	- 1,7	+ 3,8	+ 7,2	+ 11,9	+ 14,5	+ 16,4	+ 16,1	+ 13,0	+ 9,0	+ 1,4	- 2,0	+ 7,3
Basisszenario (Ø2031-2040)	- 2,0	+ 0,7	+ 4,3	+ 9,3	+ 14,5	+ 16,8	+ 18,8	+ 18,2	+ 14,3	+ 10,1	+ 4,1	- 0,2	+ 9,1

Maximum Temperatur [°C]



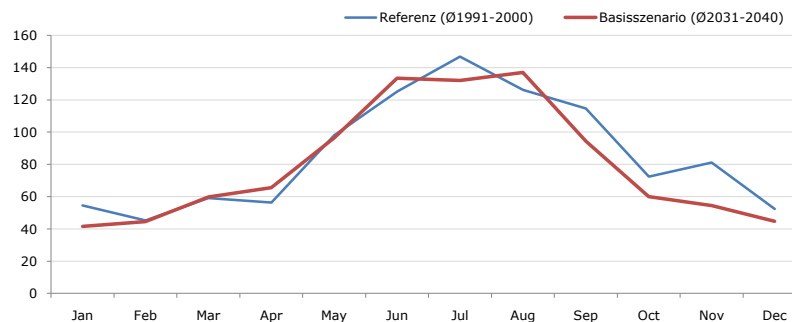
Maximum Temperatur [°C]	Jan	Feb	Mar	Apr	May	Jun	Jul	Aug	Sep	Oct	Nov	Dec	Jahr
Referenz (Ø1991-2000)	+ 13,0	+ 14,3	+ 22,0	+ 24,6	+ 28,6	+ 31,5	+ 32,4	+ 32,9	+ 27,8	+ 24,5	+ 18,5	+ 16,2	+ 23,9
Basisszenario (Ø2031-2040)	+ 14,0	+ 18,0	+ 20,6	+ 25,2	+ 31,2	+ 32,3	+ 35,3	+ 33,9	+ 28,0	+ 26,0	+ 22,0	+ 15,1	+ 25,2

Minimum Temperatur [°C]



Minimum Temperatur [°C]	Jan	Feb	Mar	Apr	May	Jun	Jul	Aug	Sep	Oct	Nov	Dec	Jahr
Referenz (Ø1991-2000)	- 20,1	- 21,7	- 13,5	- 10,4	- 7,2	+ 0,3	+ 2,2	+ 1,5	- 1,5	- 7,7	- 16,9	- 18,6	- 9,4
Basisszenario (Ø2031-2040)	- 22,7	- 17,7	- 13,8	- 4,8	- 0,3	+ 1,9	+ 3,5	+ 4,0	+ 0,5	- 5,8	- 15,2	- 18,9	- 7,4

Niederschlag [mm]



Niederschlag [mm]	Jan	Feb	Mar	Apr	May	Jun	Jul	Aug	Sep	Oct	Nov	Dec	Jahr
Referenz (Ø1991-2000)	54,6	45,2	59,2	56,3	98,1	125,2	146,7	126,3	114,6	72,5	81,2	52,4	1032,2
Basisszenario (Ø2031-2040)	41,5	44,5	59,8	65,6	96,5	133,5	132,1	137,0	94,3	60,1	54,5	44,8	964,2

Q: Franziska Strauss, Herbert Formayer, Veronika Asamer, Erwin Schmid, 2010; Climate change data for Austria and the period 2008-2040 with one day and km2 resolution.

Ergebnisdarstellung: Dietmar Weinberger und Franz Sinabell, WIFO, www.wifo.ac.at.

Hinweise: Hervorgegangen aus dem Projekt "Werkzeuge für Modelle einer nachhaltigen Wirtschaft", im Rahmen der Programme proVISION und PFEIL10, finanziert vom Bundesministerium für Land- und Forstwirtschaft, Umwelt und Wasserwirtschaft.

Nähere Informationen: www.landnutzung.at

Referenz (Ø1991-2000): Klimabedingungen in der Periode 1991 bis 2000

Basisszenario (Ø2031-2040): Mittlerer Temperaturanstieg und gleichbleibende Niederschlagsverteilung