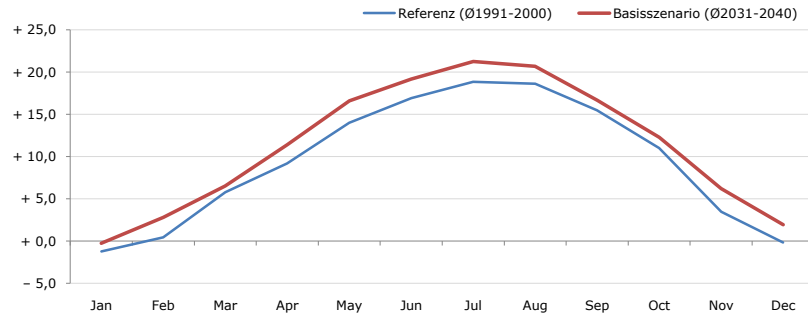


Gemeindename:
 Gemeindegennzahl
 Bezirk
 Bundesland
 Anzahl der Klimacluster

Puch bei Weiz
 61740
 Weiz
 Steiermark
 4

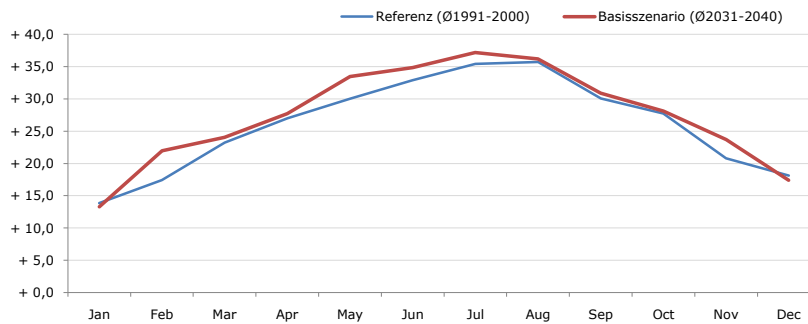


Durchschnittstemperatur [°C]



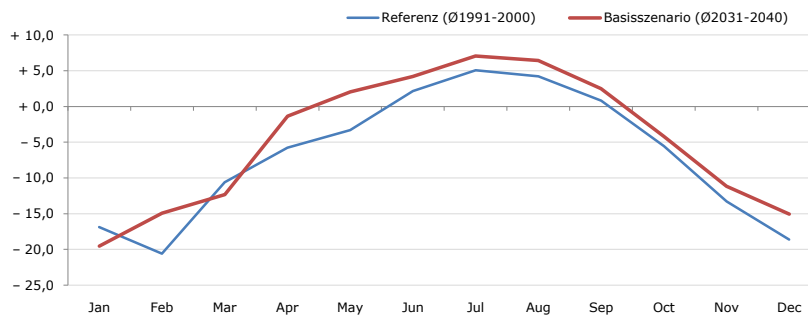
Average temperature [°C]	Jan	Feb	Mar	Apr	May	Jun	Jul	Aug	Sep	Oct	Nov	Dec	Jahr
Referenz (Ø1991-2000)	- 1,2	+ 0,5	+ 5,8	+ 9,2	+ 14,0	+ 16,9	+ 18,9	+ 18,6	+ 15,5	+ 11,0	+ 3,5	- 0,2	+ 9,4
Basisszenario (Ø2031-2040)	- 0,3	+ 2,8	+ 6,5	+ 11,4	+ 16,6	+ 19,2	+ 21,3	+ 20,7	+ 16,7	+ 12,3	+ 6,2	+ 2,0	+ 11,3

Maximum Temperatur [°C]



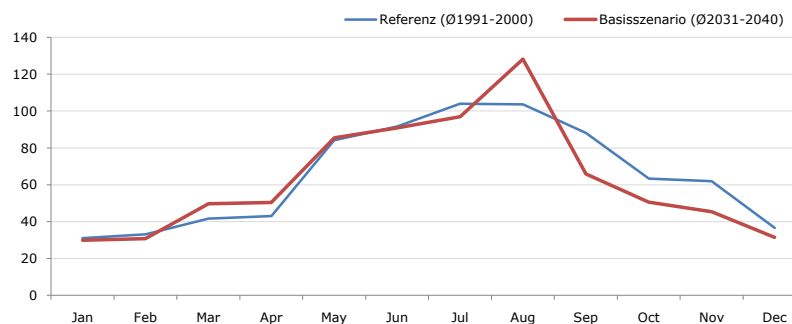
Maximum Temperatur [°C]	Jan	Feb	Mar	Apr	May	Jun	Jul	Aug	Sep	Oct	Nov	Dec	Jahr
Referenz (Ø1991-2000)	+ 13,8	+ 17,4	+ 23,2	+ 27,0	+ 30,0	+ 32,9	+ 35,4	+ 35,7	+ 30,1	+ 27,7	+ 20,8	+ 18,1	+ 26,1
Basisszenario (Ø2031-2040)	+ 13,3	+ 22,0	+ 24,1	+ 27,7	+ 33,5	+ 34,9	+ 37,2	+ 36,2	+ 30,9	+ 28,1	+ 23,7	+ 17,4	+ 27,4

Minimum Temperatur [°C]



Minimum Temperatur [°C]	Jan	Feb	Mar	Apr	May	Jun	Jul	Aug	Sep	Oct	Nov	Dec	Jahr
Referenz (Ø1991-2000)	- 16,9	- 20,6	- 10,6	- 5,8	- 3,3	+ 2,2	+ 5,1	+ 4,2	+ 0,8	- 5,6	- 13,3	- 18,6	- 6,8
Basisszenario (Ø2031-2040)	- 19,6	- 14,9	- 12,3	- 1,3	+ 2,0	+ 4,2	+ 7,0	+ 6,4	+ 2,5	- 4,2	- 11,2	- 15,0	- 4,6

Niederschlag [mm]



Niederschlag [mm]	Jan	Feb	Mar	Apr	May	Jun	Jul	Aug	Sep	Oct	Nov	Dec	Jahr
Referenz (Ø1991-2000)	31,1	33,2	41,6	43,1	84,1	91,7	104,0	103,6	88,1	63,4	62,0	36,5	782,6
Basisszenario (Ø2031-2040)	30,0	30,8	49,8	50,4	85,6	90,9	97,0	128,2	65,8	50,5	45,4	31,5	756,0

Q: Franziska Strauss, Herbert Formayer, Veronika Asamer, Erwin Schmid, 2010; Climate change data for Austria and the period 2008-2040 with one day and km2 resolution.

Ergebnisdarstellung: Dietmar Weinberger und Franz Sinabell, WIFO, www.wifo.ac.at.

Hinweise: Hervorgegangen aus dem Projekt "Werkzeuge für Modelle einer nachhaltigen Wirtschaft", im Rahmen der Programme proVISION und PFEIL10, finanziert vom Bundesministerium für Land- und Forstwirtschaft, Umwelt und Wasserwirtschaft.

Nähere Informationen: www.landnutzung.at

Referenz (Ø1991-2000): Klimabedingungen in der Periode 1991 bis 2000

Basisszenario (Ø2031-2040): Mittlerer Temperaturanstieg und gleichbleibende Niederschlagsverteilung