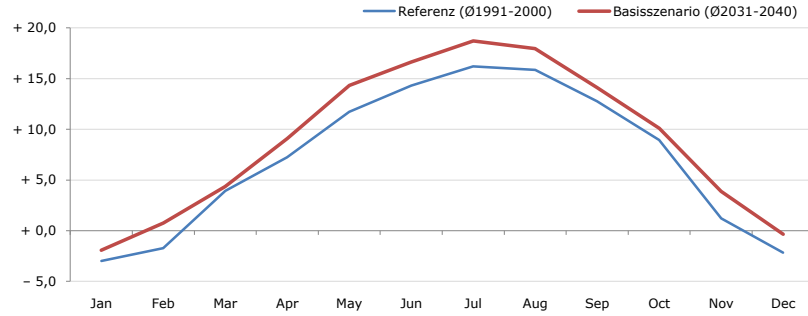


Gemeindename:
 Gemeindegennzahl
 Bezirk
 Bundesland
 Anzahl der Klimacluster

Neudorf bei Passail
 61733
 Weiz
 Steiermark
 3

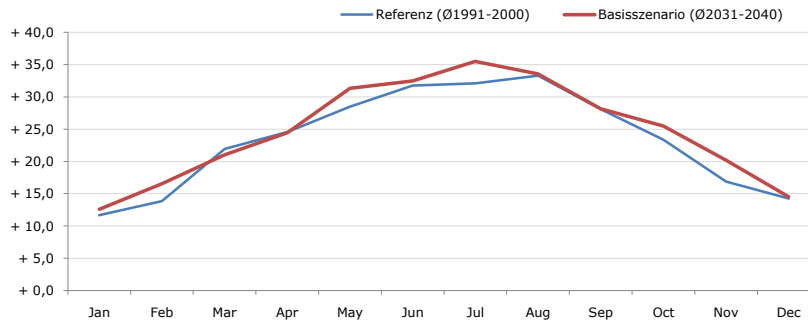


Durchschnittstemperatur [°C]



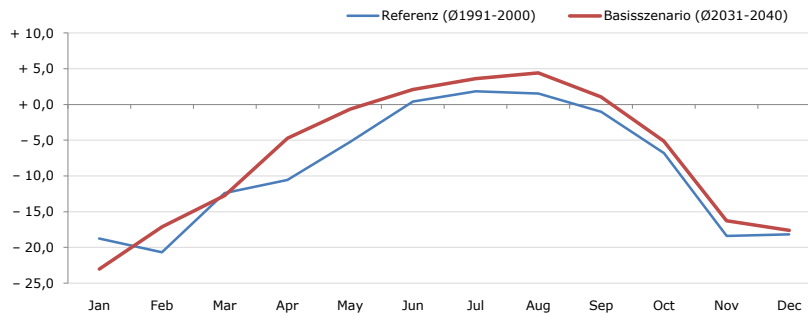
Average temperature [°C]	Jan	Feb	Mar	Apr	May	Jun	Jul	Aug	Sep	Oct	Nov	Dec	Jahr
Referenz (Ø1991-2000)	- 3,0	- 1,7	+ 3,9	+ 7,3	+ 11,7	+ 14,3	+ 16,2	+ 15,9	+ 12,8	+ 9,0	+ 1,2	- 2,1	+ 7,2
Basisszenario (Ø2031-2040)	- 1,9	+ 0,8	+ 4,4	+ 9,1	+ 14,3	+ 16,6	+ 18,7	+ 18,0	+ 14,1	+ 10,1	+ 3,9	- 0,3	+ 9,0

Maximum Temperatur [°C]



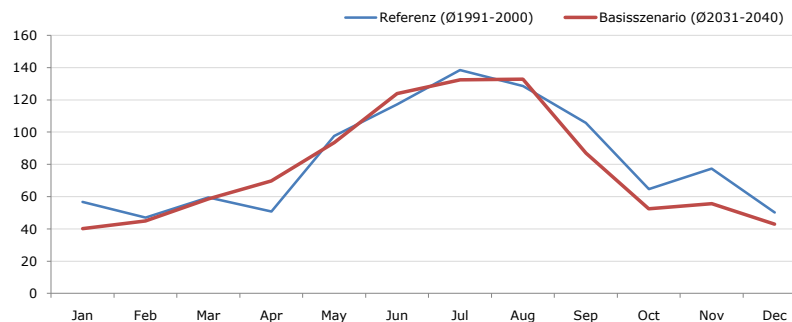
Maximum Temperatur [°C]	Jan	Feb	Mar	Apr	May	Jun	Jul	Aug	Sep	Oct	Nov	Dec	Jahr
Referenz (Ø1991-2000)	+ 11,7	+ 13,9	+ 22,0	+ 24,6	+ 28,5	+ 31,8	+ 32,1	+ 33,3	+ 28,1	+ 23,4	+ 16,9	+ 14,3	+ 23,4
Basisszenario (Ø2031-2040)	+ 12,6	+ 16,5	+ 21,0	+ 24,4	+ 31,4	+ 32,5	+ 35,5	+ 33,6	+ 28,1	+ 25,5	+ 20,2	+ 14,5	+ 24,7

Minimum Temperatur [°C]



Minimum Temperatur [°C]	Jan	Feb	Mar	Apr	May	Jun	Jul	Aug	Sep	Oct	Nov	Dec	Jahr
Referenz (Ø1991-2000)	- 18,8	- 20,7	- 12,4	- 10,6	- 5,2	+ 0,4	+ 1,8	+ 1,5	- 1,0	- 6,8	- 18,4	- 18,2	- 8,9
Basisszenario (Ø2031-2040)	- 23,0	- 17,1	- 12,8	- 4,7	- 0,6	+ 2,1	+ 3,6	+ 4,4	+ 1,1	- 5,1	- 16,3	- 17,6	- 7,1

Niederschlag [mm]



Niederschlag [mm]	Jan	Feb	Mar	Apr	May	Jun	Jul	Aug	Sep	Oct	Nov	Dec	Jahr
Referenz (Ø1991-2000)	56,7	47,0	59,6	50,9	97,6	117,2	138,6	128,5	105,8	64,6	77,3	50,2	994,0
Basisszenario (Ø2031-2040)	40,1	45,0	58,6	69,7	93,6	123,9	132,5	132,8	87,0	52,4	55,7	42,9	934,2

Q: Franziska Strauss, Herbert Formayer, Veronika Asamer, Erwin Schmid, 2010; Climate change data for Austria and the period 2008-2040 with one day and km2 resolution.

Ergebnisdarstellung: Dietmar Weinberger und Franz Sinabell, WIFO, www.wifo.ac.at.

Hinweise: Hervorgegangen aus dem Projekt "Werkzeuge für Modelle einer nachhaltigen Wirtschaft", im Rahmen der Programme proVISION und PFEIL10, finanziert vom Bundesministerium für Land- und Forstwirtschaft, Umwelt und Wasserwirtschaft.

Nähere Informationen: www.landnutzung.at

Referenz (Ø1991-2000): Klimabedingungen in der Periode 1991 bis 2000

Basisszenario (Ø2031-2040): Mittlerer Temperaturanstieg und gleichbleibende Niederschlagsverteilung