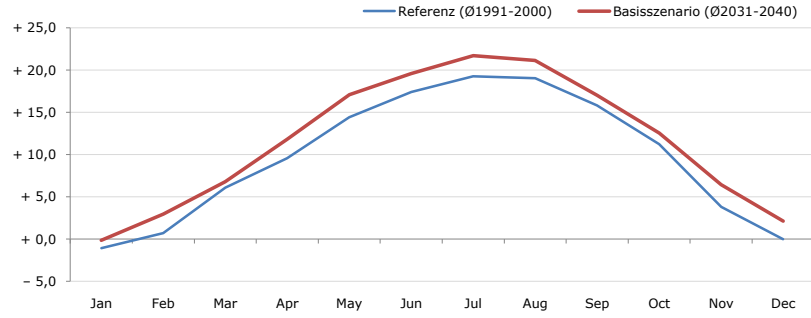


**Gemeindename:**  
 Gemeindegennzahl  
 Bezirk  
 Bundesland  
 Anzahl der Klimacluster

**Kulm bei Weiz**  
 61724  
 Weiz  
 Steiermark  
 3

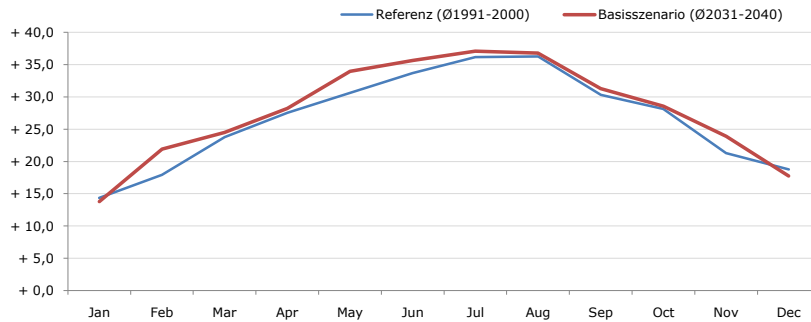


**Durchschnittstemperatur [°C]**



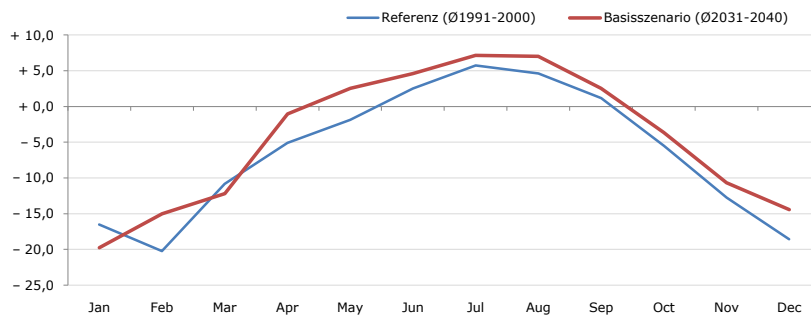
| Average temperature [°C]   | Jan   | Feb   | Mar   | Apr    | May    | Jun    | Jul    | Aug    | Sep    | Oct    | Nov   | Dec   | Jahr   |
|----------------------------|-------|-------|-------|--------|--------|--------|--------|--------|--------|--------|-------|-------|--------|
| Referenz (Ø1991-2000)      | - 1,1 | + 0,7 | + 6,1 | + 9,6  | + 14,4 | + 17,4 | + 19,3 | + 19,1 | + 15,8 | + 11,2 | + 3,8 | + 0,0 | + 9,8  |
| Basisszenario (Ø2031-2040) | - 0,1 | + 3,0 | + 6,8 | + 11,8 | + 17,1 | + 19,6 | + 21,7 | + 21,2 | + 17,0 | + 12,6 | + 6,4 | + 2,1 | + 11,6 |

**Maximum Temperatur [°C]**



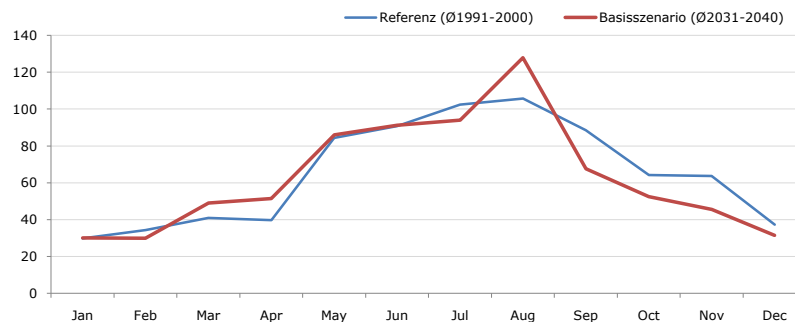
| Maximum Temperatur [°C]    | Jan    | Feb    | Mar    | Apr    | May    | Jun    | Jul    | Aug    | Sep    | Oct    | Nov    | Dec    | Jahr   |
|----------------------------|--------|--------|--------|--------|--------|--------|--------|--------|--------|--------|--------|--------|--------|
| Referenz (Ø1991-2000)      | + 14,3 | + 17,9 | + 23,8 | + 27,6 | + 30,6 | + 33,7 | + 36,2 | + 36,3 | + 30,3 | + 28,1 | + 21,3 | + 18,8 | + 26,6 |
| Basisszenario (Ø2031-2040) | + 13,8 | + 21,9 | + 24,5 | + 28,2 | + 34,0 | + 35,6 | + 37,1 | + 36,8 | + 31,3 | + 28,6 | + 23,9 | + 17,7 | + 27,8 |

**Minimum Temperatur [°C]**



| Minimum Temperatur [°C]    | Jan    | Feb    | Mar    | Apr   | May   | Jun   | Jul   | Aug   | Sep   | Oct   | Nov    | Dec    | Jahr  |
|----------------------------|--------|--------|--------|-------|-------|-------|-------|-------|-------|-------|--------|--------|-------|
| Referenz (Ø1991-2000)      | - 16,5 | - 20,2 | - 10,8 | - 5,1 | - 1,9 | + 2,5 | + 5,8 | + 4,6 | + 1,2 | - 5,5 | - 12,7 | - 18,6 | - 6,4 |
| Basisszenario (Ø2031-2040) | - 19,8 | - 15,0 | - 12,2 | - 1,0 | + 2,6 | + 4,6 | + 7,1 | + 7,0 | + 2,5 | - 3,7 | - 10,7 | - 14,4 | - 4,4 |

**Niederschlag [mm]**



| Niederschlag [mm]          | Jan  | Feb  | Mar  | Apr  | May  | Jun  | Jul   | Aug   | Sep  | Oct  | Nov  | Dec  | Jahr  |
|----------------------------|------|------|------|------|------|------|-------|-------|------|------|------|------|-------|
| Referenz (Ø1991-2000)      | 29,8 | 34,3 | 41,0 | 39,8 | 84,4 | 90,8 | 102,3 | 105,6 | 88,5 | 64,2 | 63,7 | 37,3 | 781,9 |
| Basisszenario (Ø2031-2040) | 30,2 | 29,9 | 49,0 | 51,5 | 85,9 | 91,2 | 94,0  | 127,9 | 67,7 | 52,4 | 45,5 | 31,5 | 756,7 |

Q: Franziska Strauss, Herbert Formayer, Veronika Asamer, Erwin Schmid, 2010; Climate change data for Austria and the period 2008-2040 with one day and km2 resolution.

Ergebnisdarstellung: Dietmar Weinberger und Franz Sinabell, WIFO, www.wifo.ac.at.

Hinweise: Hervorgegangen aus dem Projekt "Werkzeuge für Modelle einer nachhaltigen Wirtschaft", im Rahmen der Programme proVISION und PFEIL10, finanziert vom Bundesministerium für Land- und Forstwirtschaft, Umwelt und Wasserwirtschaft.

Nähere Informationen: www.landnutzung.at

Referenz (Ø1991-2000): Klimabedingungen in der Periode 1991 bis 2000

Basisszenario (Ø2031-2040): Mittlerer Temperaturanstieg und gleichbleibende Niederschlagsverteilung