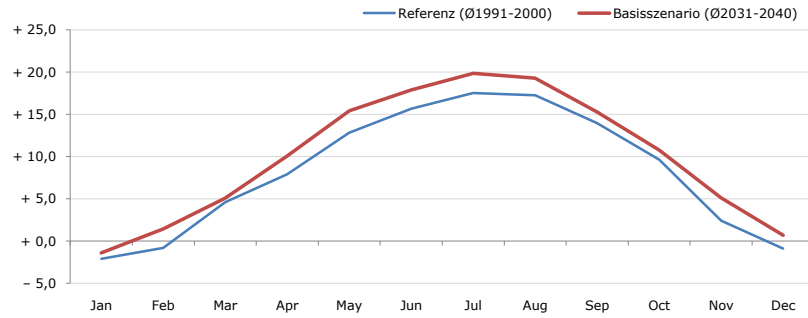


**Gemeindename:**  
 Gemeindegennzahl  
 Bezirk  
 Bundesland  
 Anzahl der Klimacluster

**Koglhof**  
 61722  
 Weiz  
 Steiermark  
 5

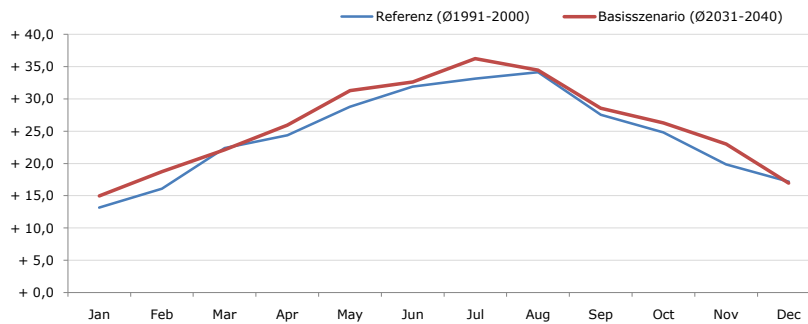


**Durchschnittstemperatur [°C]**



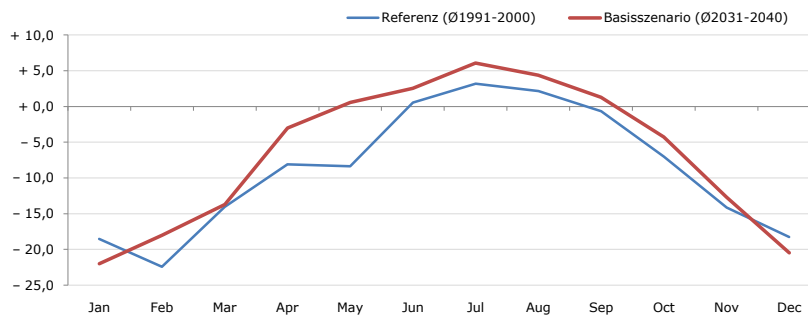
Average temperature [°C]	Jan	Feb	Mar	Apr	May	Jun	Jul	Aug	Sep	Oct	Nov	Dec	Jahr
Referenz (Ø1991-2000)	- 2,1	- 0,8	+ 4,6	+ 7,9	+ 12,8	+ 15,7	+ 17,6	+ 17,3	+ 14,0	+ 9,7	+ 2,4	- 0,9	+ 8,2
Basisszenario (Ø2031-2040)	- 1,4	+ 1,5	+ 5,1	+ 10,1	+ 15,4	+ 17,9	+ 19,9	+ 19,3	+ 15,3	+ 10,8	+ 5,1	+ 0,7	+ 10,0

**Maximum Temperatur [°C]**



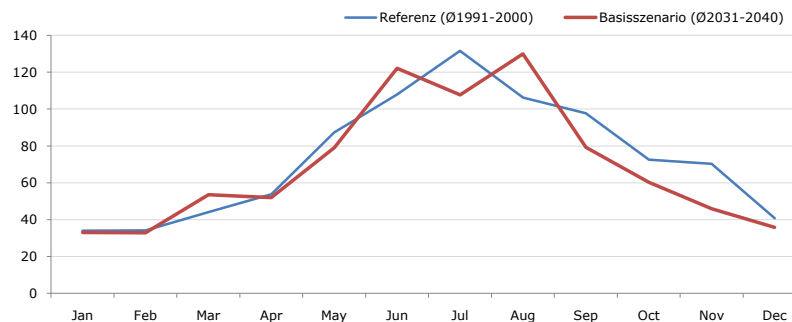
Maximum Temperatur [°C]	Jan	Feb	Mar	Apr	May	Jun	Jul	Aug	Sep	Oct	Nov	Dec	Jahr
Referenz (Ø1991-2000)	+ 13,2	+ 16,1	+ 22,4	+ 24,4	+ 28,8	+ 31,9	+ 33,2	+ 34,2	+ 27,5	+ 24,8	+ 19,8	+ 17,2	+ 24,5
Basisszenario (Ø2031-2040)	+ 15,0	+ 18,7	+ 22,1	+ 25,9	+ 31,3	+ 32,6	+ 36,3	+ 34,5	+ 28,6	+ 26,3	+ 23,0	+ 16,9	+ 26,0

**Minimum Temperatur [°C]**



Minimum Temperatur [°C]	Jan	Feb	Mar	Apr	May	Jun	Jul	Aug	Sep	Oct	Nov	Dec	Jahr
Referenz (Ø1991-2000)	- 18,5	- 22,4	- 14,0	- 8,1	- 8,4	+ 0,5	+ 3,2	+ 2,2	- 0,7	- 7,0	- 14,2	- 18,3	- 8,7
Basisszenario (Ø2031-2040)	- 22,0	- 18,0	- 13,7	- 3,0	+ 0,6	+ 2,5	+ 6,1	+ 4,4	+ 1,3	- 4,3	- 12,7	- 20,5	- 6,6

**Niederschlag [mm]**



Niederschlag [mm]	Jan	Feb	Mar	Apr	May	Jun	Jul	Aug	Sep	Oct	Nov	Dec	Jahr
Referenz (Ø1991-2000)	34,0	34,3	44,2	53,8	87,2	107,9	131,6	106,2	97,8	72,6	70,3	40,7	880,5
Basisszenario (Ø2031-2040)	33,1	32,9	53,5	52,0	79,1	122,1	107,8	129,9	79,2	60,4	45,9	35,8	831,9

Q: Franziska Strauss, Herbert Formayer, Veronika Asamer, Erwin Schmid, 2010; Climate change data for Austria and the period 2008-2040 with one day and km2 resolution.

Ergebnisdarstellung: Dietmar Weinberger und Franz Sinabell, WIFO, www.wifo.ac.at.

Hinweise: Hervorgegangen aus dem Projekt "Werkzeuge für Modelle einer nachhaltigen Wirtschaft", im Rahmen der Programme proVISION und PFEIL10, finanziert vom Bundesministerium für Land- und Forstwirtschaft, Umwelt und Wasserwirtschaft.

Nähere Informationen: www.landnutzung.at

Referenz (Ø1991-2000): Klimabedingungen in der Periode 1991 bis 2000

Basisszenario (Ø2031-2040): Mittlerer Temperaturanstieg und gleichbleibende Niederschlagsverteilung