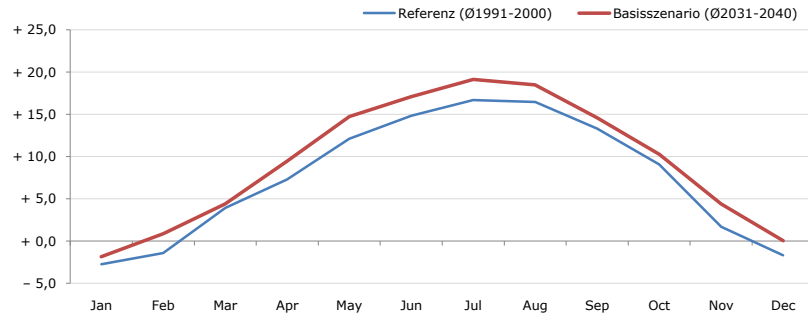


Gemeindename:
 Gemeindegennzahl
 Bezirk
 Bundesland
 Anzahl der Klimacluster

Haslau bei Birkfeld
 61717
 Weiz
 Steiermark
 5

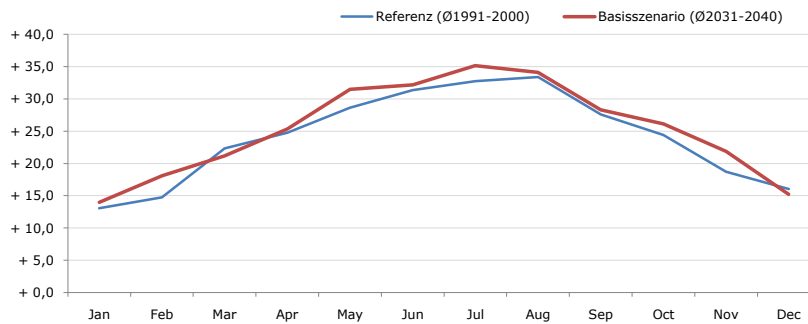


Durchschnittstemperatur [°C]



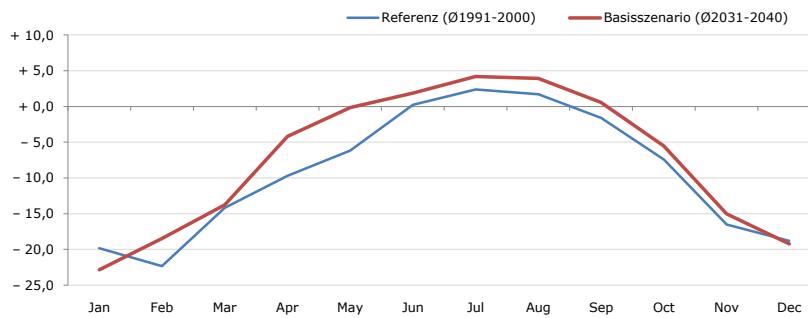
Average temperature [°C]	Jan	Feb	Mar	Apr	May	Jun	Jul	Aug	Sep	Oct	Nov	Dec	Jahr
Referenz (Ø1991-2000)	- 2,7	- 1,4	+ 3,9	+ 7,3	+ 12,1	+ 14,8	+ 16,7	+ 16,5	+ 13,3	+ 9,1	+ 1,7	- 1,7	+ 7,5
Basisszenario (Ø2031-2040)	- 1,8	+ 0,9	+ 4,4	+ 9,5	+ 14,8	+ 17,1	+ 19,2	+ 18,5	+ 14,6	+ 10,3	+ 4,4	+ 0,0	+ 9,4

Maximum Temperatur [°C]



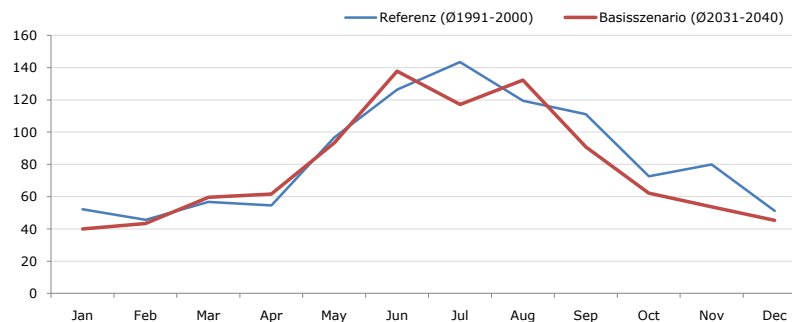
Maximum Temperatur [°C]	Jan	Feb	Mar	Apr	May	Jun	Jul	Aug	Sep	Oct	Nov	Dec	Jahr
Referenz (Ø1991-2000)	+ 13,1	+ 14,7	+ 22,3	+ 24,8	+ 28,6	+ 31,4	+ 32,8	+ 33,4	+ 27,6	+ 24,4	+ 18,7	+ 16,1	+ 24,0
Basisszenario (Ø2031-2040)	+ 14,0	+ 18,1	+ 21,2	+ 25,4	+ 31,5	+ 32,2	+ 35,1	+ 34,1	+ 28,3	+ 26,1	+ 21,9	+ 15,2	+ 25,3

Minimum Temperatur [°C]



Minimum Temperatur [°C]	Jan	Feb	Mar	Apr	May	Jun	Jul	Aug	Sep	Oct	Nov	Dec	Jahr
Referenz (Ø1991-2000)	- 19,8	- 22,4	- 14,2	- 9,7	- 6,2	+ 0,2	+ 2,4	+ 1,7	- 1,6	- 7,4	- 16,5	- 18,8	- 9,3
Basisszenario (Ø2031-2040)	- 22,9	- 18,5	- 13,8	- 4,2	- 0,1	+ 1,9	+ 4,2	+ 3,9	+ 0,6	- 5,5	- 15,0	- 19,2	- 7,3

Niederschlag [mm]



Niederschlag [mm]	Jan	Feb	Mar	Apr	May	Jun	Jul	Aug	Sep	Oct	Nov	Dec	Jahr
Referenz (Ø1991-2000)	52,2	45,6	56,6	54,5	96,6	126,4	143,5	119,5	111,0	72,6	80,0	51,1	1009,7
Basisszenario (Ø2031-2040)	39,9	43,3	59,7	61,7	93,3	137,8	117,3	132,3	90,7	62,2	53,6	45,3	936,8

Q: Franziska Strauss, Herbert Formayer, Veronika Asamer, Erwin Schmid, 2010; Climate change data for Austria and the period 2008-2040 with one day and km2 resolution.

Ergebnisdarstellung: Dietmar Weinberger und Franz Sinabell, WIFO, www.wifo.ac.at.

Hinweise: Hervorgegangen aus dem Projekt "Werkzeuge für Modelle einer nachhaltigen Wirtschaft", im Rahmen der Programme proVISION und PFEIL10, finanziert vom Bundesministerium für Land- und Forstwirtschaft, Umwelt und Wasserwirtschaft.

Nähere Informationen: www.landnutzung.at

Referenz (Ø1991-2000): Klimabedingungen in der Periode 1991 bis 2000

Basisszenario (Ø2031-2040): Mittlerer Temperaturanstieg und gleichbleibende Niederschlagsverteilung