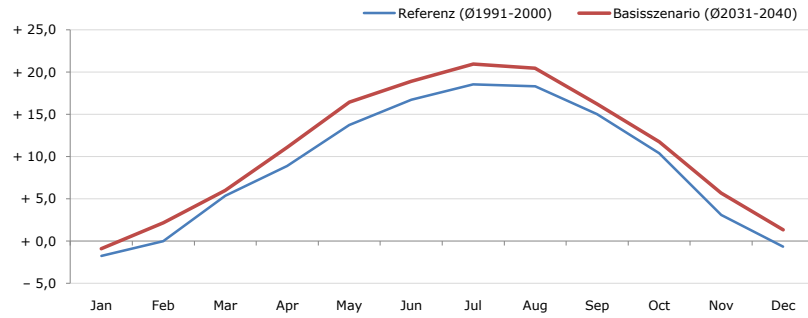


Gemeindename:
 Gemeindegennzahl
 Bezirk
 Bundesland
 Anzahl der Klimacluster

Feistritz bei Anger
 61707
 Weiz
 Steiermark
 3

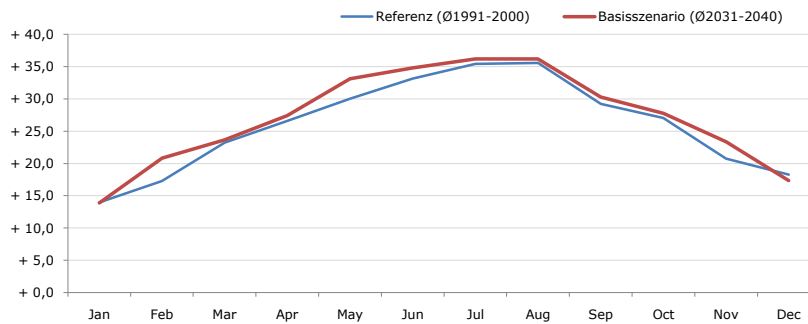


Durchschnittstemperatur [°C]



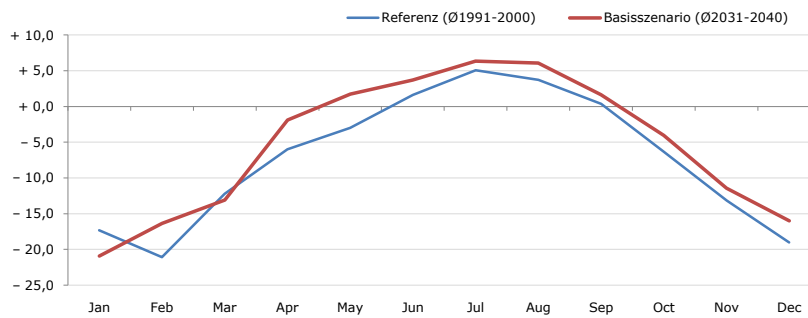
Average temperature [°C]	Jan	Feb	Mar	Apr	May	Jun	Jul	Aug	Sep	Oct	Nov	Dec	Jahr
Referenz (Ø1991-2000)	- 1,8	- 0,0	+ 5,4	+ 8,9	+ 13,8	+ 16,8	+ 18,6	+ 18,3	+ 15,0	+ 10,4	+ 3,1	- 0,6	+ 9,0
Basisszenario (Ø2031-2040)	- 0,9	+ 2,2	+ 6,0	+ 11,1	+ 16,4	+ 18,9	+ 21,0	+ 20,4	+ 16,2	+ 11,7	+ 5,7	+ 1,4	+ 10,9

Maximum Temperatur [°C]



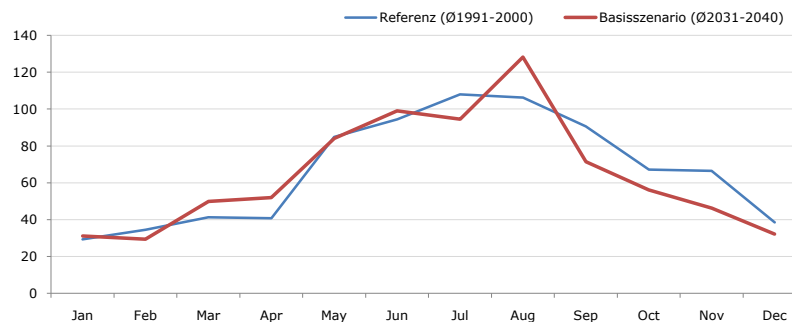
Maximum Temperatur [°C]	Jan	Feb	Mar	Apr	May	Jun	Jul	Aug	Sep	Oct	Nov	Dec	Jahr
Referenz (Ø1991-2000)	+ 14,0	+ 17,3	+ 23,3	+ 26,6	+ 30,0	+ 33,2	+ 35,4	+ 35,6	+ 29,2	+ 27,1	+ 20,7	+ 18,3	+ 25,9
Basisszenario (Ø2031-2040)	+ 13,9	+ 20,8	+ 23,7	+ 27,4	+ 33,2	+ 34,8	+ 36,2	+ 36,2	+ 30,3	+ 27,8	+ 23,4	+ 17,3	+ 27,1

Minimum Temperatur [°C]



Minimum Temperatur [°C]	Jan	Feb	Mar	Apr	May	Jun	Jul	Aug	Sep	Oct	Nov	Dec	Jahr
Referenz (Ø1991-2000)	- 17,3	- 21,1	- 12,2	- 6,0	- 3,0	+ 1,6	+ 5,1	+ 3,7	+ 0,4	- 6,4	- 13,2	- 19,0	- 7,2
Basisszenario (Ø2031-2040)	- 20,9	- 16,4	- 13,1	- 1,9	+ 1,8	+ 3,7	+ 6,4	+ 6,1	+ 1,7	- 4,0	- 11,4	- 16,0	- 5,3

Niederschlag [mm]



Niederschlag [mm]	Jan	Feb	Mar	Apr	May	Jun	Jul	Aug	Sep	Oct	Nov	Dec	Jahr
Referenz (Ø1991-2000)	29,3	34,6	41,3	40,9	84,8	94,4	107,9	106,3	90,6	67,2	66,5	38,5	802,4
Basisszenario (Ø2031-2040)	31,2	29,4	49,9	52,0	84,1	99,0	94,5	128,2	71,5	56,2	46,3	32,3	774,5

Q: Franziska Strauss, Herbert Formayer, Veronika Asamer, Erwin Schmid, 2010; Climate change data for Austria and the period 2008-2040 with one day and km2 resolution.

Ergebnisdarstellung: Dietmar Weinberger und Franz Sinabell, WIFO, www.wifo.ac.at.

Hinweise: Hervorgegangen aus dem Projekt "Werkzeuge für Modelle einer nachhaltigen Wirtschaft", im Rahmen der Programme proVISION und PFEIL10, finanziert vom Bundesministerium für Land- und Forstwirtschaft, Umwelt und Wasserwirtschaft.

Nähere Informationen: www.landnutzung.at

Referenz (Ø1991-2000): Klimabedingungen in der Periode 1991 bis 2000

Basisszenario (Ø2031-2040): Mittlerer Temperaturanstieg und gleichbleibende Niederschlagsverteilung