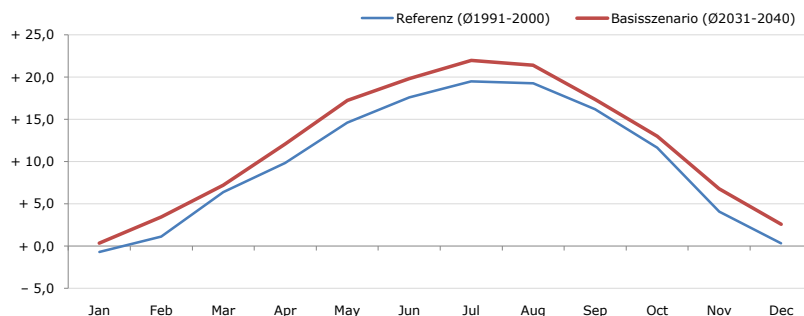


Gemeindename:
 Gemeindegennzahl
 Bezirk
 Bundesland
 Anzahl der Klimacluster

Etzersdorf-Rollsdorf
 61706
 Weiz
 Steiermark
 2

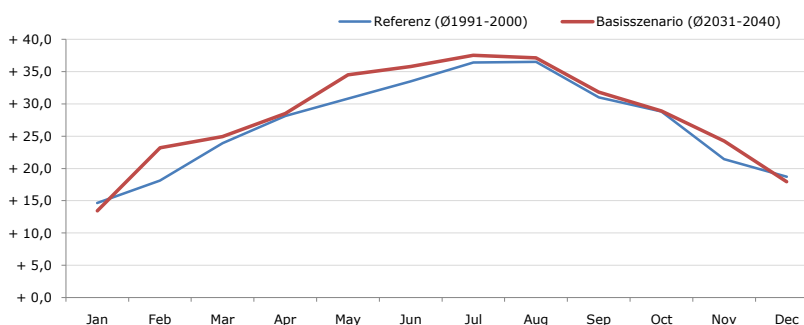


Durchschnittstemperatur [°C]



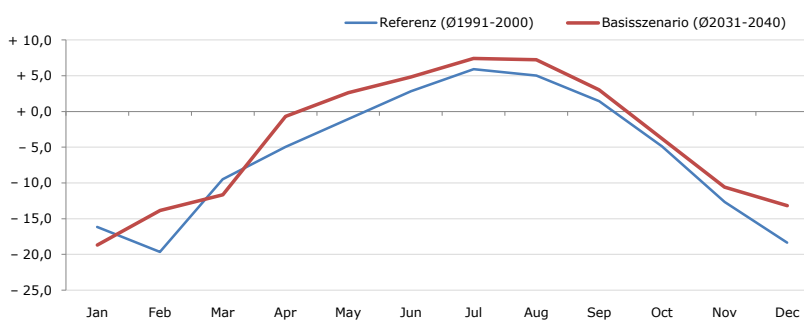
Average temperature [°C]	Jan	Feb	Mar	Apr	May	Jun	Jul	Aug	Sep	Oct	Nov	Dec	Jahr
Referenz (Ø1991-2000)	- 0,7	+ 1,1	+ 6,4	+ 9,9	+ 14,6	+ 17,6	+ 19,5	+ 19,3	+ 16,2	+ 11,7	+ 4,1	+ 0,3	+ 10,1
Basisszenario (Ø2031-2040)	+ 0,3	+ 3,5	+ 7,2	+ 12,1	+ 17,3	+ 19,8	+ 22,0	+ 21,4	+ 17,4	+ 13,0	+ 6,8	+ 2,6	+ 12,0

Maximum Temperatur [°C]



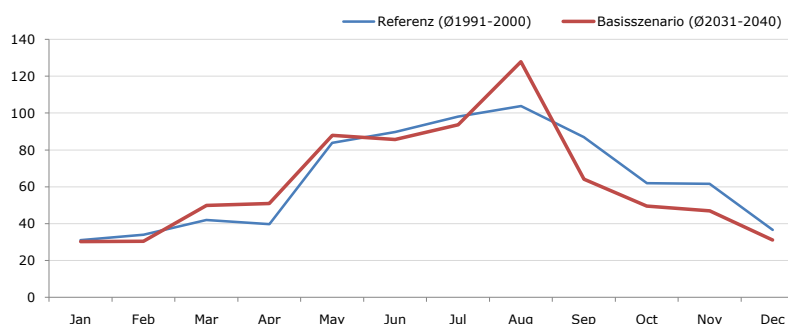
Maximum Temperatur [°C]	Jan	Feb	Mar	Apr	May	Jun	Jul	Aug	Sep	Oct	Nov	Dec	Jahr
Referenz (Ø1991-2000)	+ 14,6	+ 18,1	+ 23,9	+ 28,1	+ 30,8	+ 33,5	+ 36,4	+ 36,5	+ 31,0	+ 28,8	+ 21,4	+ 18,7	+ 26,9
Basisszenario (Ø2031-2040)	+ 13,4	+ 23,2	+ 24,9	+ 28,5	+ 34,5	+ 35,8	+ 37,5	+ 37,1	+ 31,8	+ 28,9	+ 24,2	+ 17,9	+ 28,2

Minimum Temperatur [°C]



Minimum Temperatur [°C]	Jan	Feb	Mar	Apr	May	Jun	Jul	Aug	Sep	Oct	Nov	Dec	Jahr
Referenz (Ø1991-2000)	- 16,2	- 19,7	- 9,5	- 5,0	- 1,1	+ 2,8	+ 5,9	+ 5,0	+ 1,4	- 4,9	- 12,7	- 18,4	- 5,9
Basisszenario (Ø2031-2040)	- 18,7	- 13,9	- 11,7	- 0,7	+ 2,6	+ 4,8	+ 7,4	+ 7,2	+ 3,0	- 3,8	- 10,6	- 13,2	- 3,9

Niederschlag [mm]



Niederschlag [mm]	Jan	Feb	Mar	Apr	May	Jun	Jul	Aug	Sep	Oct	Nov	Dec	Jahr
Referenz (Ø1991-2000)	31,1	33,9	42,0	39,8	83,8	89,8	98,1	103,9	87,1	62,1	61,7	36,7	769,8
Basisszenario (Ø2031-2040)	30,3	30,4	49,8	51,0	88,0	85,6	93,6	127,8	64,2	49,6	46,9	31,1	748,5

Q: Franziska Strauss, Herbert Formayer, Veronika Asamer, Erwin Schmid, 2010; Climate change data for Austria and the period 2008-2040 with one day and km2 resolution.

Ergebnisdarstellung: Dietmar Weinberger und Franz Sinabell, WIFO, www.wifo.ac.at.

Hinweise: Hervorgegangen aus dem Projekt "Werkzeuge für Modelle einer nachhaltigen Wirtschaft", im Rahmen der Programme proVISION und PFEIL10, finanziert vom Bundesministerium für Land- und Forstwirtschaft, Umwelt und Wasserwirtschaft.

Nähere Informationen: www.landnutzung.at

Referenz (Ø1991-2000): Klimabedingungen in der Periode 1991 bis 2000

Basisszenario (Ø2031-2040): Mittlerer Temperaturanstieg und gleichbleibende Niederschlagsverteilung