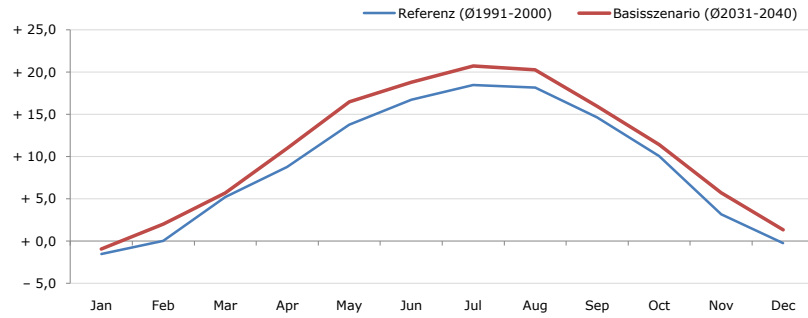


Gemeindename:
 Gemeindegennzahl
 Bezirk
 Bundesland
 Anzahl der Klimacluster

Stallhofen
 61624
 Voitsberg
 Steiermark
 3

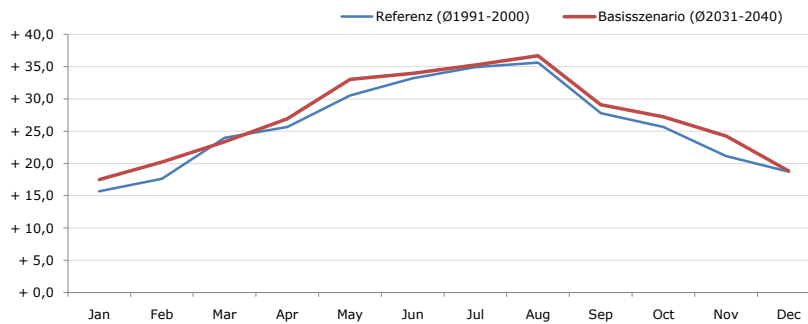


Durchschnittstemperatur [°C]



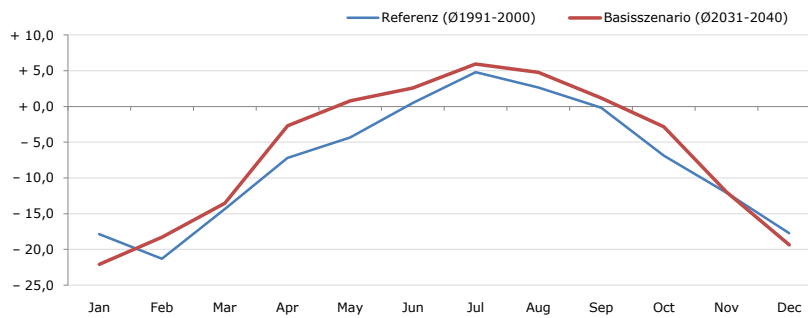
Average temperature [°C]	Jan	Feb	Mar	Apr	May	Jun	Jul	Aug	Sep	Oct	Nov	Dec	Jahr
Referenz (Ø1991-2000)	- 1,5	+ 0,1	+ 5,2	+ 8,8	+ 13,8	+ 16,7	+ 18,5	+ 18,2	+ 14,7	+ 10,1	+ 3,2	- 0,2	+ 9,0
Basisszenario (Ø2031-2040)	- 0,9	+ 2,0	+ 5,7	+ 11,0	+ 16,5	+ 18,8	+ 20,7	+ 20,3	+ 15,9	+ 11,4	+ 5,7	+ 1,3	+ 10,8

Maximum Temperatur [°C]



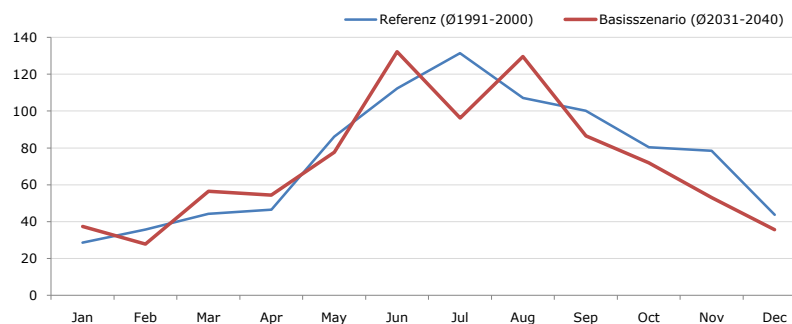
Maximum Temperatur [°C]	Jan	Feb	Mar	Apr	May	Jun	Jul	Aug	Sep	Oct	Nov	Dec	Jahr
Referenz (Ø1991-2000)	+ 15,7	+ 17,6	+ 24,0	+ 25,7	+ 30,5	+ 33,2	+ 34,9	+ 35,6	+ 27,8	+ 25,7	+ 21,2	+ 18,7	+ 25,9
Basisszenario (Ø2031-2040)	+ 17,5	+ 20,2	+ 23,4	+ 26,9	+ 33,0	+ 33,9	+ 35,3	+ 36,7	+ 29,1	+ 27,2	+ 24,3	+ 18,8	+ 27,2

Minimum Temperatur [°C]



Minimum Temperatur [°C]	Jan	Feb	Mar	Apr	May	Jun	Jul	Aug	Sep	Oct	Nov	Dec	Jahr
Referenz (Ø1991-2000)	- 17,9	- 21,3	- 14,4	- 7,2	- 4,3	+ 0,5	+ 4,8	+ 2,6	- 0,2	- 6,9	- 12,1	- 17,7	- 7,8
Basisszenario (Ø2031-2040)	- 22,1	- 18,3	- 13,6	- 2,7	+ 0,8	+ 2,6	+ 5,9	+ 4,8	+ 1,2	- 2,8	- 12,0	- 19,4	- 6,2

Niederschlag [mm]



Niederschlag [mm]	Jan	Feb	Mar	Apr	May	Jun	Jul	Aug	Sep	Oct	Nov	Dec	Jahr
Referenz (Ø1991-2000)	28,6	35,7	44,3	46,5	86,0	112,2	131,4	107,1	100,2	80,3	78,4	43,7	894,6
Basisszenario (Ø2031-2040)	37,4	27,8	56,5	54,4	77,6	132,2	96,2	129,6	86,6	72,0	53,0	35,7	858,9

Q: Franziska Strauss, Herbert Formayer, Veronika Asamer, Erwin Schmid, 2010; Climate change data for Austria and the period 2008-2040 with one day and km2 resolution.

Ergebnisdarstellung: Dietmar Weinberger und Franz Sinabell, WIFO, www.wifo.ac.at.

Hinweise: Hervorgegangen aus dem Projekt "Werkzeuge für Modelle einer nachhaltigen Wirtschaft", im Rahmen der Programme proVISION und PFEIL10, finanziert vom Bundesministerium für Land- und Forstwirtschaft, Umwelt und Wasserwirtschaft.

Nähere Informationen: www.landnutzung.at

Referenz (Ø1991-2000): Klimabedingungen in der Periode 1991 bis 2000

Basisszenario (Ø2031-2040): Mittlerer Temperaturanstieg und gleichbleibende Niederschlagsverteilung