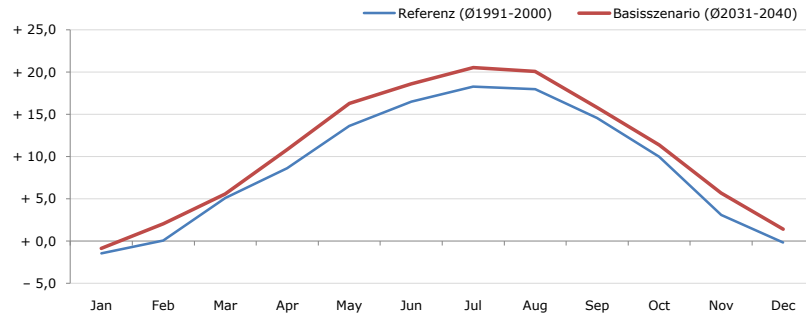


Gemeindename:
Gemeindekennzahl
Bezirk
Bundesland
Anzahl der Klimacluster

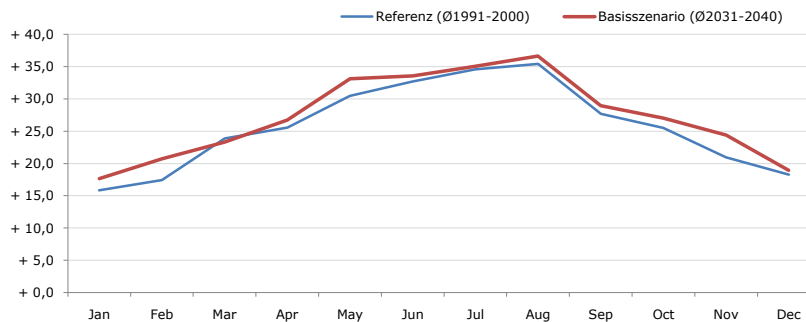
Köflach
61609
Voitsberg
Steiermark
3

Durchschnittstemperatur [°C]



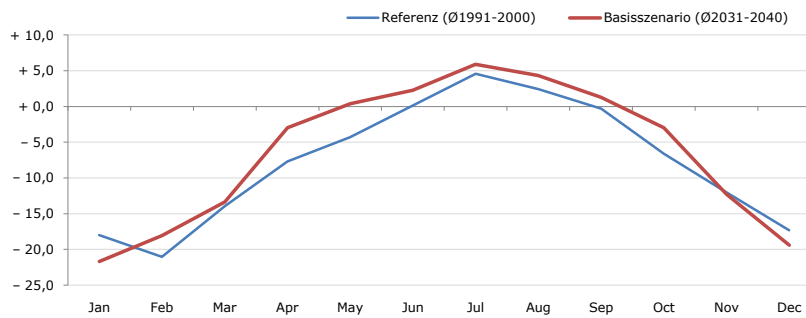
Average temperature [°C]	Jan	Feb	Mar	Apr	May	Jun	Jul	Aug	Sep	Oct	Nov	Dec	Jahr
Referenz (Ø1991-2000)	- 1,4	+ 0,1	+ 5,1	+ 8,6	+ 13,6	+ 16,5	+ 18,3	+ 18,0	+ 14,6	+ 10,0	+ 3,1	- 0,2	+ 8,9
Basisszenario (Ø2031-2040)	- 0,8	+ 2,0	+ 5,6	+ 10,9	+ 16,3	+ 18,6	+ 20,5	+ 20,1	+ 15,8	+ 11,4	+ 5,7	+ 1,4	+ 10,7

Maximum Temperatur [°C]



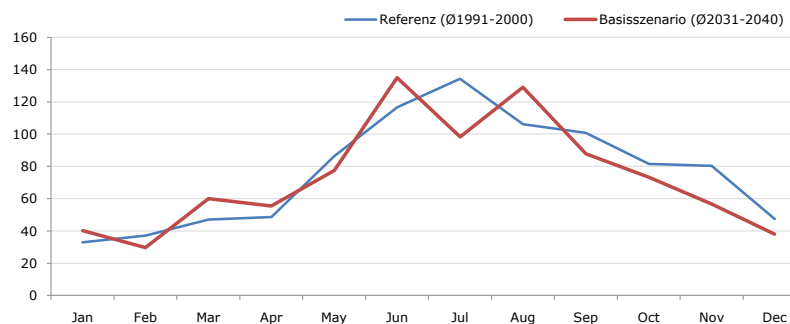
Maximum Temperatur [°C]	Jan	Feb	Mar	Apr	May	Jun	Jul	Aug	Sep	Oct	Nov	Dec	Jahr
Referenz (Ø1991-2000)	+ 15,8	+ 17,4	+ 23,9	+ 25,6	+ 30,5	+ 32,7	+ 34,6	+ 35,5	+ 27,7	+ 25,5	+ 20,9	+ 18,3	+ 25,8
Basisszenario (Ø2031-2040)	+ 17,7	+ 20,7	+ 23,3	+ 26,8	+ 33,1	+ 33,6	+ 35,1	+ 36,6	+ 29,0	+ 27,0	+ 24,4	+ 18,9	+ 27,2

Minimum Temperatur [°C]



Minimum Temperatur [°C]	Jan	Feb	Mar	Apr	May	Jun	Jul	Aug	Sep	Oct	Nov	Dec	Jahr
Referenz (Ø1991-2000)	- 18,0	- 21,0	- 14,0	- 7,7	- 4,3	+ 0,1	+ 4,6	+ 2,4	- 0,3	- 6,6	- 12,0	- 17,3	- 7,8
Basisszenario (Ø2031-2040)	- 21,7	- 18,1	- 13,4	- 3,0	+ 0,4	+ 2,3	+ 5,9	+ 4,3	+ 1,3	- 3,0	- 12,3	- 19,4	- 6,3

Niederschlag [mm]



Niederschlag [mm]	Jan	Feb	Mar	Apr	May	Jun	Jul	Aug	Sep	Oct	Nov	Dec	Jahr
Referenz (Ø1991-2000)	32,9	37,0	47,0	48,5	86,3	116,7	134,3	106,2	100,7	81,5	80,4	47,5	919,1
Basisszenario (Ø2031-2040)	40,1	29,6	59,9	55,4	77,5	135,0	98,3	129,1	87,9	73,4	56,7	38,0	880,9

Q: Franziska Strauss, Herbert Formayer, Veronika Asamer, Erwin Schmid, 2010; Climate change data for Austria and the period 2008-2040 with one day and km2 resolution.

Ergebnisdarstellung: Dietmar Weinberger und Franz Sinabell, WIFO, www.wifo.ac.at.

Hinweise: Hervorgegangen aus dem Projekt "Werkzeuge für Modelle einer nachhaltigen Wirtschaft", im Rahmen der Programme proVISION und PFEIL10, finanziert vom Bundesministerium für Land- und Forstwirtschaft, Umwelt und Wasserwirtschaft.

Nähere Informationen: www.landnutzung.at

Referenz (Ø1991-2000): Klimabedingungen in der Periode 1991 bis 2000

Basisszenario (Ø2031-2040): Mittlerer Temperaturanstieg und gleichbleibende Niederschlagsverteilung