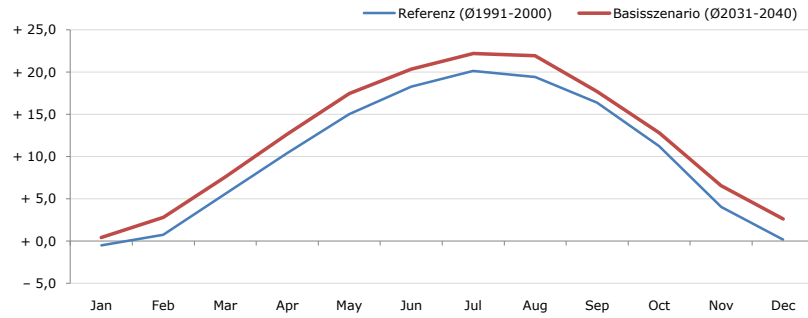


**Gemeindename:**  
Gemeindekennzahl  
Bezirk  
Bundesland  
Anzahl der Klimacluster

**Weinburg am Saßbach**  
61520  
Bad Radkersburg  
Steiermark  
2

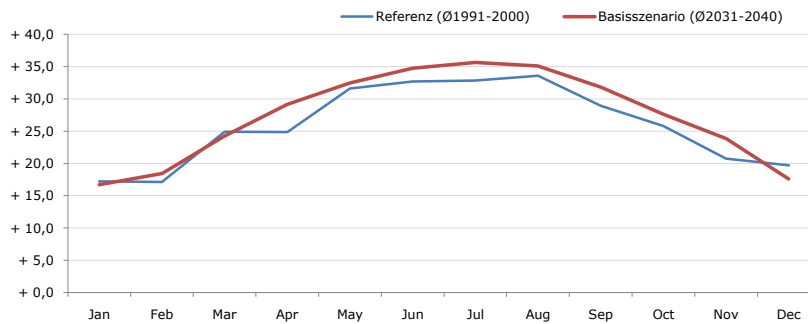


**Durchschnittstemperatur [°C]**



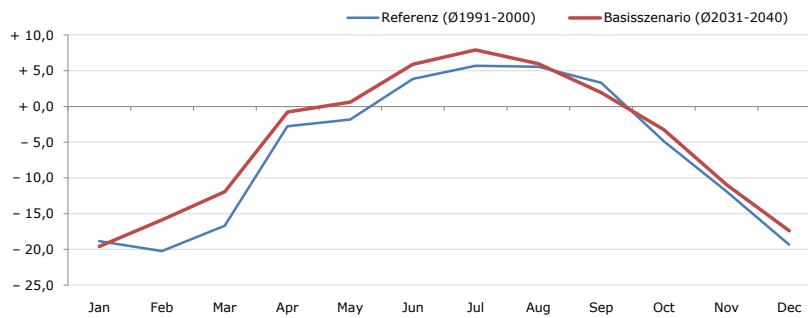
| Average temperature [°C]   | Jan   | Feb   | Mar   | Apr    | May    | Jun    | Jul    | Aug    | Sep    | Oct    | Nov   | Dec   | Jahr   |
|----------------------------|-------|-------|-------|--------|--------|--------|--------|--------|--------|--------|-------|-------|--------|
| Referenz (Ø1991-2000)      | - 0,5 | + 0,8 | + 5,6 | + 10,4 | + 15,0 | + 18,3 | + 20,2 | + 19,4 | + 16,4 | + 11,2 | + 4,1 | + 0,2 | + 10,1 |
| Basisszenario (Ø2031-2040) | + 0,4 | + 2,8 | + 7,6 | + 12,7 | + 17,5 | + 20,3 | + 22,2 | + 21,9 | + 17,7 | + 12,8 | + 6,6 | + 2,6 | + 12,2 |

**Maximum Temperatur [°C]**



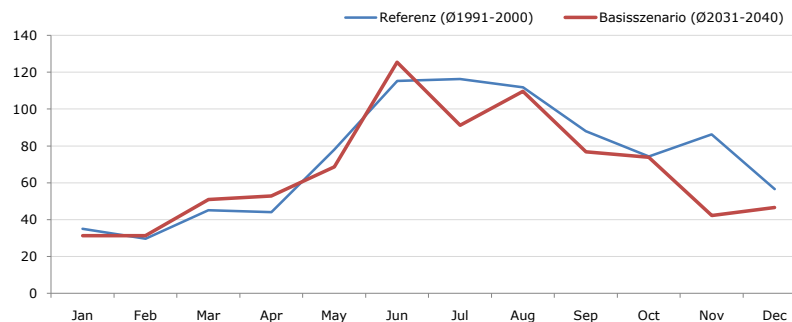
| Maximum Temperatur [°C]    | Jan    | Feb    | Mar    | Apr    | May    | Jun    | Jul    | Aug    | Sep    | Oct    | Nov    | Dec    | Jahr   |
|----------------------------|--------|--------|--------|--------|--------|--------|--------|--------|--------|--------|--------|--------|--------|
| Referenz (Ø1991-2000)      | + 17,2 | + 17,2 | + 24,9 | + 24,9 | + 31,6 | + 32,7 | + 32,9 | + 33,6 | + 28,9 | + 25,8 | + 20,8 | + 19,7 | + 25,9 |
| Basisszenario (Ø2031-2040) | + 16,7 | + 18,4 | + 24,2 | + 29,2 | + 32,5 | + 34,8 | + 35,6 | + 35,1 | + 31,8 | + 27,6 | + 23,9 | + 17,6 | + 27,3 |

**Minimum Temperatur [°C]**



| Minimum Temperatur [°C]    | Jan    | Feb    | Mar    | Apr   | May   | Jun   | Jul   | Aug   | Sep   | Oct   | Nov    | Dec    | Jahr  |
|----------------------------|--------|--------|--------|-------|-------|-------|-------|-------|-------|-------|--------|--------|-------|
| Referenz (Ø1991-2000)      | - 18,9 | - 20,2 | - 16,7 | - 2,8 | - 1,8 | + 3,9 | + 5,7 | + 5,6 | + 3,3 | - 4,9 | - 11,9 | - 19,3 | - 6,4 |
| Basisszenario (Ø2031-2040) | - 19,6 | - 15,9 | - 11,9 | - 0,8 | + 0,6 | + 5,9 | + 7,9 | + 6,0 | + 1,9 | - 3,2 | - 11,0 | - 17,4 | - 4,7 |

**Niederschlag [mm]**



| Niederschlag [mm]          | Jan  | Feb  | Mar  | Apr  | May  | Jun   | Jul   | Aug   | Sep  | Oct  | Nov  | Dec  | Jahr  |
|----------------------------|------|------|------|------|------|-------|-------|-------|------|------|------|------|-------|
| Referenz (Ø1991-2000)      | 35,0 | 29,6 | 45,1 | 44,1 | 78,0 | 115,3 | 116,3 | 111,8 | 88,1 | 74,3 | 86,2 | 56,6 | 880,5 |
| Basisszenario (Ø2031-2040) | 31,2 | 31,3 | 50,9 | 52,9 | 68,6 | 125,4 | 91,3  | 109,6 | 76,9 | 73,9 | 42,3 | 46,6 | 800,7 |

Q: Franziska Strauss, Herbert Formayer, Veronika Asamer, Erwin Schmid, 2010; Climate change data for Austria and the period 2008-2040 with one day and km2 resolution.

Ergebnisdarstellung: Dietmar Weinberger und Franz Sinabell, WIFO, www.wifo.ac.at.

Hinweise: Hervorgegangen aus dem Projekt "Werkzeuge für Modelle einer nachhaltigen Wirtschaft", im Rahmen der Programme proVISION und PFEIL10, finanziert vom Bundesministerium für Land- und Forstwirtschaft, Umwelt und Wasserwirtschaft.

Nähere Informationen: www.landnutzung.at

Referenz (Ø1991-2000): Klimabedingungen in der Periode 1991 bis 2000

Basisszenario (Ø2031-2040): Mittlerer Temperaturanstieg und gleichbleibende Niederschlagsverteilung