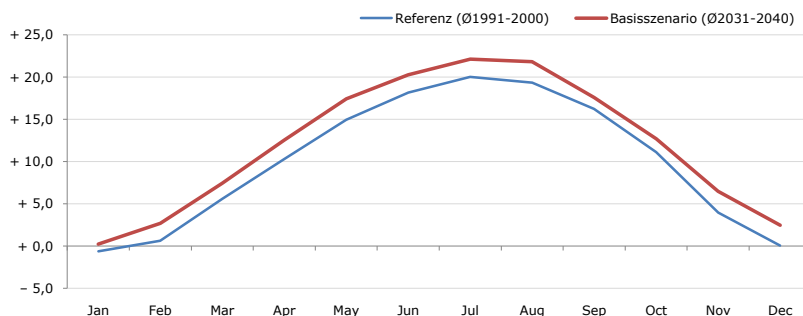


Gemeindename:
 Gemeindegennzahl
 Bezirk
 Bundesland
 Anzahl der Klimacluster

Dietersdorf am Gnasbach
 61503
 Bad Radkersburg
 Steiermark
 2

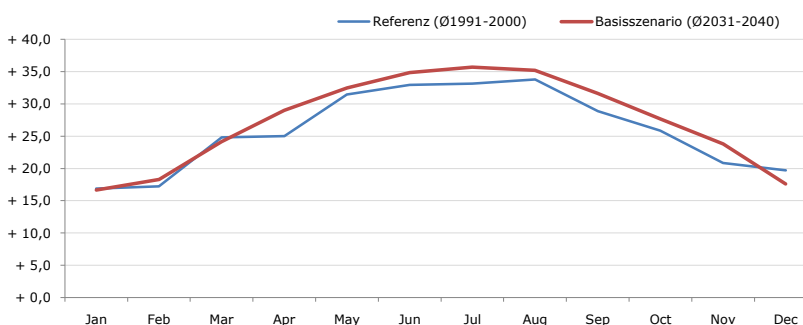


Durchschnittstemperatur [°C]



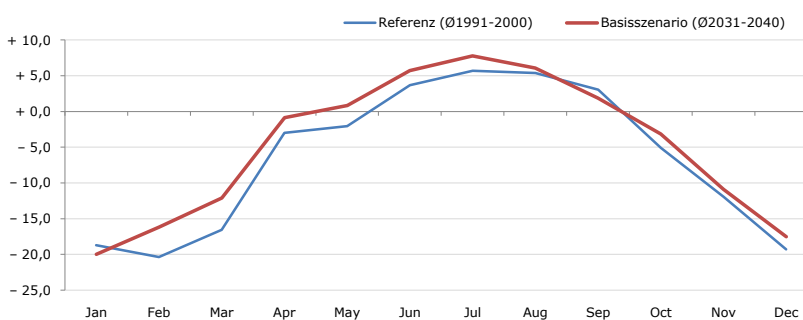
Average temperature [°C]	Jan	Feb	Mar	Apr	May	Jun	Jul	Aug	Sep	Oct	Nov	Dec	Jahr
Referenz (Ø1991-2000)	- 0,6	+ 0,7	+ 5,6	+ 10,3	+ 15,0	+ 18,2	+ 20,0	+ 19,4	+ 16,2	+ 11,1	+ 4,0	+ 0,1	+ 10,0
Basisszenario (Ø2031-2040)	+ 0,2	+ 2,7	+ 7,4	+ 12,5	+ 17,4	+ 20,3	+ 22,1	+ 21,8	+ 17,6	+ 12,7	+ 6,5	+ 2,5	+ 12,0

Maximum Temperatur [°C]



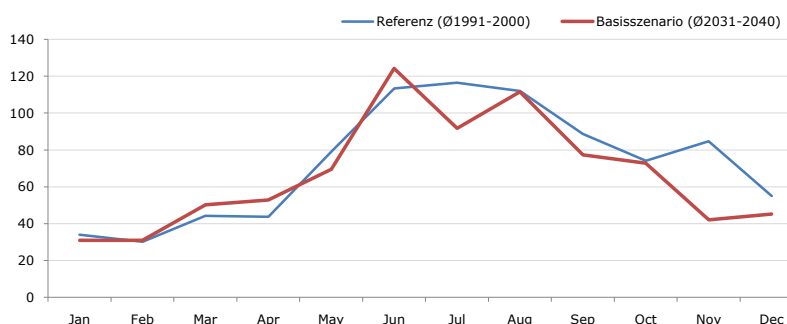
Maximum Temperatur [°C]	Jan	Feb	Mar	Apr	May	Jun	Jul	Aug	Sep	Oct	Nov	Dec	Jahr
Referenz (Ø1991-2000)	+ 16,9	+ 17,2	+ 24,8	+ 25,0	+ 31,5	+ 32,9	+ 33,2	+ 33,8	+ 28,9	+ 25,9	+ 20,8	+ 19,7	+ 25,9
Basisszenario (Ø2031-2040)	+ 16,6	+ 18,3	+ 24,2	+ 29,0	+ 32,5	+ 34,9	+ 35,7	+ 35,2	+ 31,6	+ 27,7	+ 23,8	+ 17,6	+ 27,3

Minimum Temperatur [°C]



Minimum Temperatur [°C]	Jan	Feb	Mar	Apr	May	Jun	Jul	Aug	Sep	Oct	Nov	Dec	Jahr
Referenz (Ø1991-2000)	- 18,7	- 20,4	- 16,6	- 3,0	- 2,1	+ 3,7	+ 5,7	+ 5,4	+ 3,1	- 5,1	- 12,0	- 19,3	- 6,5
Basisszenario (Ø2031-2040)	- 20,0	- 16,2	- 12,1	- 0,9	+ 0,8	+ 5,7	+ 7,8	+ 6,1	+ 1,9	- 3,2	- 10,9	- 17,5	- 4,8

Niederschlag [mm]



Niederschlag [mm]	Jan	Feb	Mar	Apr	May	Jun	Jul	Aug	Sep	Oct	Nov	Dec	Jahr
Referenz (Ø1991-2000)	34,0	30,2	44,3	43,7	78,9	113,3	116,6	111,9	88,7	74,2	84,8	55,0	875,5
Basisszenario (Ø2031-2040)	31,1	31,0	50,3	52,9	69,6	124,2	91,7	111,5	77,3	72,9	42,0	45,2	799,6

Q: Franziska Strauss, Herbert Formayer, Veronika Asamer, Erwin Schmid, 2010; Climate change data for Austria and the period 2008-2040 with one day and km2 resolution.

Ergebnisdarstellung: Dietmar Weinberger und Franz Sinabell, WIFO, www.wifo.ac.at.

Hinweise: Hervorgegangen aus dem Projekt "Werkzeuge für Modelle einer nachhaltigen Wirtschaft", im Rahmen der Programme proVISION und PFEIL10, finanziert vom Bundesministerium für Land- und Forstwirtschaft, Umwelt und Wasserwirtschaft.

Nähere Informationen: www.landnutzung.at

Referenz (Ø1991-2000): Klimabedingungen in der Periode 1991 bis 2000

Basisszenario (Ø2031-2040): Mittlerer Temperaturanstieg und gleichbleibende Niederschlagsverteilung