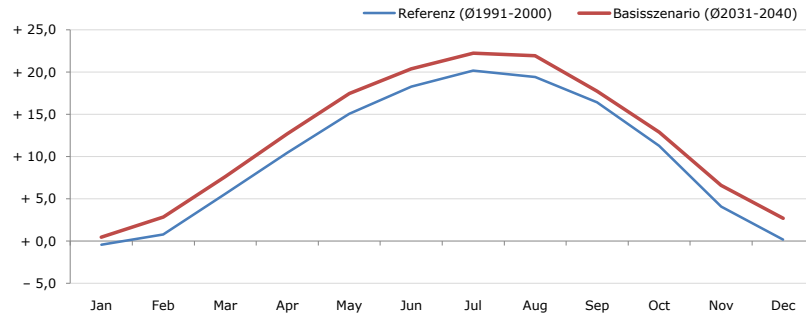


Gemeindename:
 Gemeindegennzahl
 Bezirk
 Bundesland
 Anzahl der Klimacluster

Deutsch Goritz
 61502
 Bad Radkersburg
 Steiermark
 2

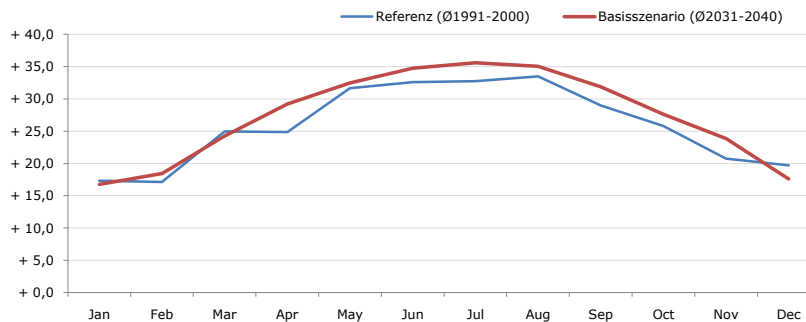


Durchschnittstemperatur [°C]



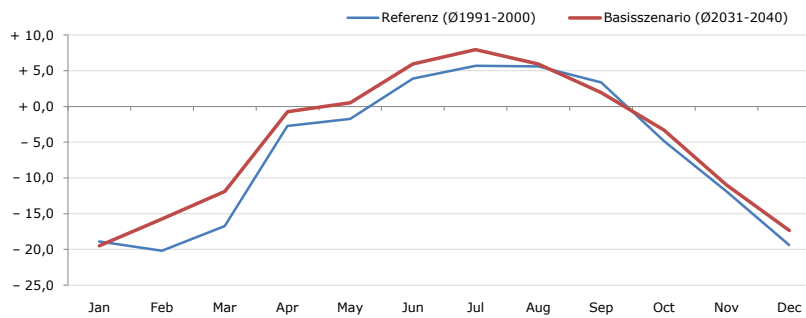
| Average temperature [°C] | Jan | Feb | Mar | Apr | May | Jun | Jul | Aug | Sep | Oct | Nov | Dec | Jahr |
|----------------------------|-------|-------|-------|--------|--------|--------|--------|--------|--------|--------|-------|-------|--------|
| Referenz (Ø1991-2000) | - 0,4 | + 0,8 | + 5,6 | + 10,5 | + 15,1 | + 18,3 | + 20,2 | + 19,4 | + 16,4 | + 11,3 | + 4,1 | + 0,2 | + 10,2 |
| Basisszenario (Ø2031-2040) | + 0,5 | + 2,8 | + 7,6 | + 12,7 | + 17,5 | + 20,4 | + 22,3 | + 22,0 | + 17,8 | + 12,9 | + 6,6 | + 2,7 | + 12,2 |

Maximum Temperatur [°C]



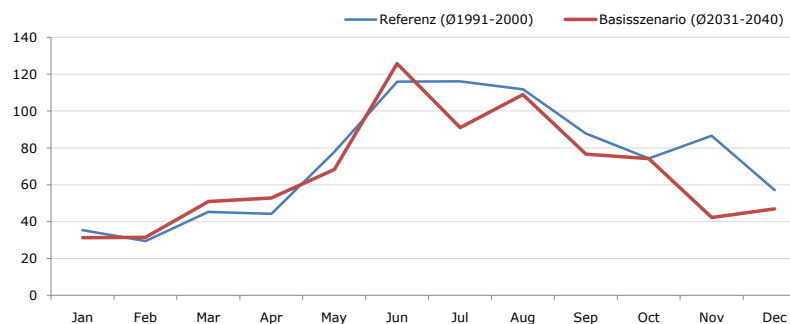
| Maximum Temperatur [°C] | Jan | Feb | Mar | Apr | May | Jun | Jul | Aug | Sep | Oct | Nov | Dec | Jahr |
|----------------------------|--------|--------|--------|--------|--------|--------|--------|--------|--------|--------|--------|--------|--------|
| Referenz (Ø1991-2000) | + 17,3 | + 17,1 | + 25,0 | + 24,9 | + 31,6 | + 32,6 | + 32,8 | + 33,5 | + 29,0 | + 25,8 | + 20,7 | + 19,7 | + 25,9 |
| Basisszenario (Ø2031-2040) | + 16,8 | + 18,5 | + 24,3 | + 29,2 | + 32,5 | + 34,7 | + 35,6 | + 35,1 | + 31,9 | + 27,6 | + 23,9 | + 17,6 | + 27,3 |

Minimum Temperatur [°C]



| Minimum Temperatur [°C] | Jan | Feb | Mar | Apr | May | Jun | Jul | Aug | Sep | Oct | Nov | Dec | Jahr |
|----------------------------|--------|--------|--------|-------|-------|-------|-------|-------|-------|-------|--------|--------|-------|
| Referenz (Ø1991-2000) | - 18,9 | - 20,2 | - 16,7 | - 2,7 | - 1,7 | + 3,9 | + 5,7 | + 5,6 | + 3,4 | - 4,8 | - 11,9 | - 19,4 | - 6,4 |
| Basisszenario (Ø2031-2040) | - 19,5 | - 15,8 | - 11,9 | - 0,8 | + 0,5 | + 5,9 | + 7,9 | + 5,9 | + 2,0 | - 3,3 | - 11,0 | - 17,4 | - 4,7 |

Niederschlag [mm]



| Niederschlag [mm] | Jan | Feb | Mar | Apr | May | Jun | Jul | Aug | Sep | Oct | Nov | Dec | Jahr |
|----------------------------|------|------|------|------|------|-------|-------|-------|------|------|------|------|-------|
| Referenz (Ø1991-2000) | 35,3 | 29,4 | 45,4 | 44,2 | 77,8 | 116,0 | 116,2 | 111,8 | 87,9 | 74,3 | 86,7 | 57,1 | 882,0 |
| Basisszenario (Ø2031-2040) | 31,3 | 31,5 | 51,0 | 52,8 | 68,4 | 125,7 | 91,1 | 109,0 | 76,7 | 74,2 | 42,3 | 47,0 | 801,1 |

Q: Franziska Strauss, Herbert Formayer, Veronika Asamer, Erwin Schmid, 2010; Climate change data for Austria and the period 2008-2040 with one day and km2 resolution.

Ergebnisdarstellung: Dietmar Weinberger und Franz Sinabell, WIFO, www.wifo.ac.at.

Hinweise: Hervorgegangen aus dem Projekt "Werkzeuge für Modelle einer nachhaltigen Wirtschaft", im Rahmen der Programme proVISION und PFEIL10, finanziert vom Bundesministerium für Land- und Forstwirtschaft, Umwelt und Wasserwirtschaft.

Nähere Informationen: www.landnutzung.at

Referenz (Ø1991-2000): Klimabedingungen in der Periode 1991 bis 2000

Basisszenario (Ø2031-2040): Mittlerer Temperaturanstieg und gleichbleibende Niederschlagsverteilung