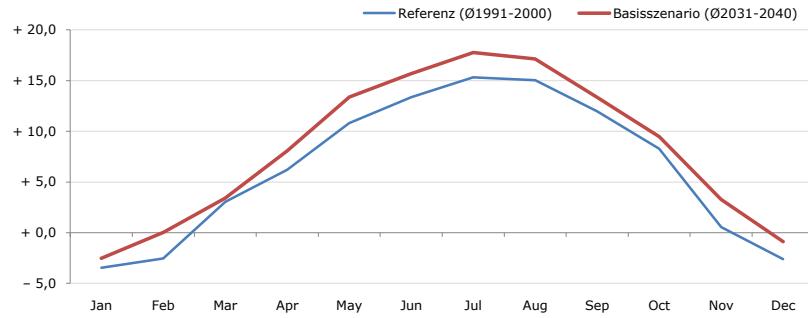


Gemeindename:
Gemeindekennzahl
Bezirk
Bundesland
Anzahl der Klimacluster

Zeutschach
61435
Murau
Steiermark
3

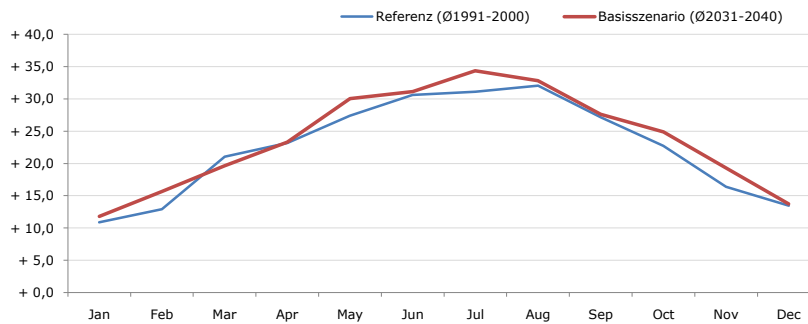


Durchschnittstemperatur [°C]



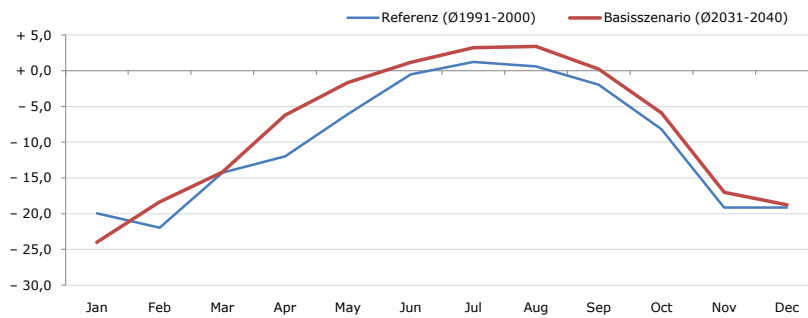
Average temperature [°C]	Jan	Feb	Mar	Apr	May	Jun	Jul	Aug	Sep	Oct	Nov	Dec	Jahr
Referenz (Ø1991-2000)	- 3,4	- 2,5	+ 3,1	+ 6,2	+ 10,8	+ 13,4	+ 15,3	+ 15,0	+ 12,0	+ 8,3	+ 0,5	- 2,6	+ 6,4
Basisszenario (Ø2031-2040)	- 2,5	+ 0,0	+ 3,4	+ 8,1	+ 13,4	+ 15,7	+ 17,8	+ 17,2	+ 13,4	+ 9,5	+ 3,3	- 0,9	+ 8,2

Maximum Temperatur [°C]



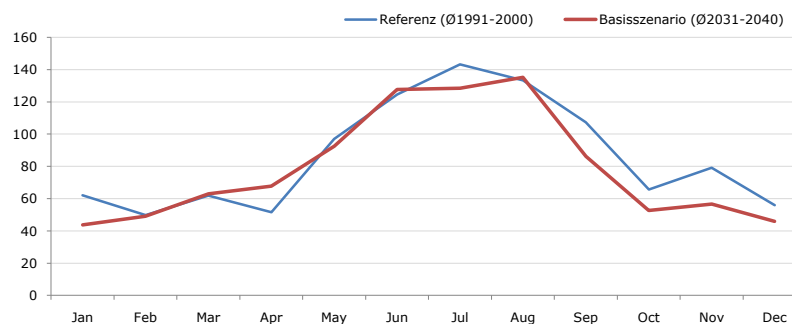
Maximum Temperatur [°C]	Jan	Feb	Mar	Apr	May	Jun	Jul	Aug	Sep	Oct	Nov	Dec	Jahr
Referenz (Ø1991-2000)	+ 10,9	+ 12,9	+ 21,0	+ 23,2	+ 27,4	+ 30,6	+ 31,1	+ 32,0	+ 27,2	+ 22,8	+ 16,4	+ 13,5	+ 22,5
Basisszenario (Ø2031-2040)	+ 11,8	+ 15,7	+ 19,6	+ 23,3	+ 30,0	+ 31,2	+ 34,4	+ 32,8	+ 27,6	+ 24,9	+ 19,3	+ 13,7	+ 23,7

Minimum Temperatur [°C]



Minimum Temperatur [°C]	Jan	Feb	Mar	Apr	May	Jun	Jul	Aug	Sep	Oct	Nov	Dec	Jahr
Referenz (Ø1991-2000)	- 19,9	- 22,0	- 14,3	- 12,0	- 6,1	- 0,5	+ 1,2	+ 0,6	- 2,0	- 8,2	- 19,1	- 19,1	- 10,0
Basisszenario (Ø2031-2040)	- 24,0	- 18,4	- 14,2	- 6,2	- 1,6	+ 1,2	+ 3,2	+ 3,4	+ 0,2	- 5,9	- 17,0	- 18,8	- 8,1

Niederschlag [mm]



Niederschlag [mm]	Jan	Feb	Mar	Apr	May	Jun	Jul	Aug	Sep	Oct	Nov	Dec	Jahr
Referenz (Ø1991-2000)	62,2	49,9	61,9	51,7	97,0	124,6	143,3	133,3	107,4	65,8	79,1	55,9	1031,9
Basisszenario (Ø2031-2040)	43,7	49,2	62,9	67,8	92,6	127,8	128,5	135,1	86,1	52,6	56,7	46,0	949,0

Q: Franziska Strauss, Herbert Formayer, Veronika Asamer, Erwin Schmid, 2010; Climate change data for Austria and the period 2008-2040 with one day and km2 resolution.

Ergebnisdarstellung: Dietmar Weinberger und Franz Sinabell, WIFO, www.wifo.ac.at.

Hinweise: Hervorgegangen aus dem Projekt "Werkzeuge für Modelle einer nachhaltigen Wirtschaft", im Rahmen der Programme proVISION und PFEIL10, finanziert vom Bundesministerium für Land- und Forstwirtschaft, Umwelt und Wasserwirtschaft.

Nähere Informationen: www.landnutzung.at

Referenz (Ø1991-2000): Klimabedingungen in der Periode 1991 bis 2000

Basisszenario (Ø2031-2040): Mittlerer Temperaturanstieg und gleichbleibende Niederschlagsverteilung