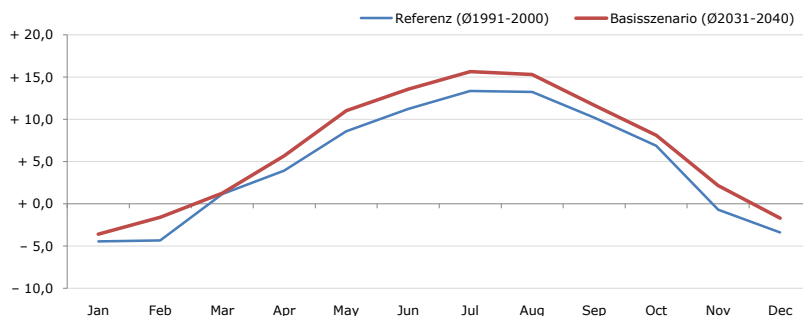


Gemeindename:
 Gemeindegennzahl
 Bezirk
 Bundesland
 Anzahl der Klimacluster

Winklarn bei Oberwölz
 61434
 Murau
 Steiermark
 8

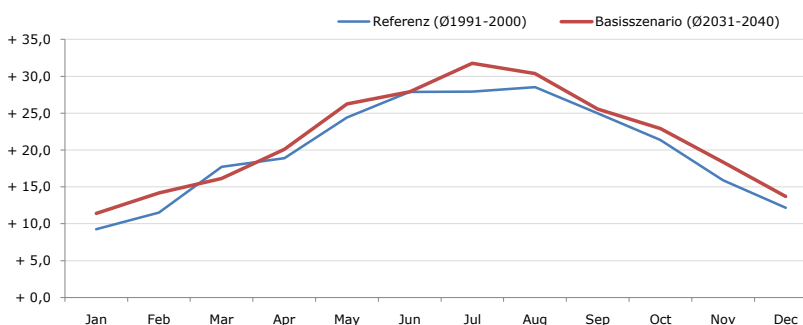


Durchschnittstemperatur [°C]



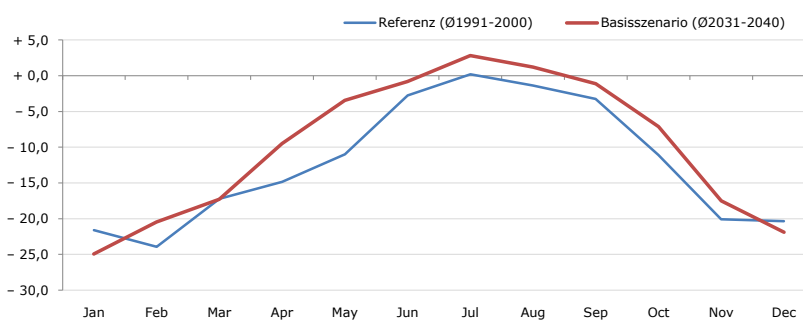
| Average temperature [°C] | Jan | Feb | Mar | Apr | May | Jun | Jul | Aug | Sep | Oct | Nov | Dec | Jahr |
|----------------------------|-------|-------|-------|-------|--------|--------|--------|--------|--------|-------|-------|-------|-------|
| Referenz (Ø1991-2000) | - 4,4 | - 4,3 | + 1,2 | + 3,9 | + 8,6 | + 11,2 | + 13,4 | + 13,3 | + 10,2 | + 6,9 | - 0,7 | - 3,4 | + 4,7 |
| Basisszenario (Ø2031-2040) | - 3,6 | - 1,6 | + 1,3 | + 5,7 | + 11,1 | + 13,6 | + 15,7 | + 15,3 | + 11,7 | + 8,1 | + 2,2 | - 1,7 | + 6,5 |

Maximum Temperatur [°C]



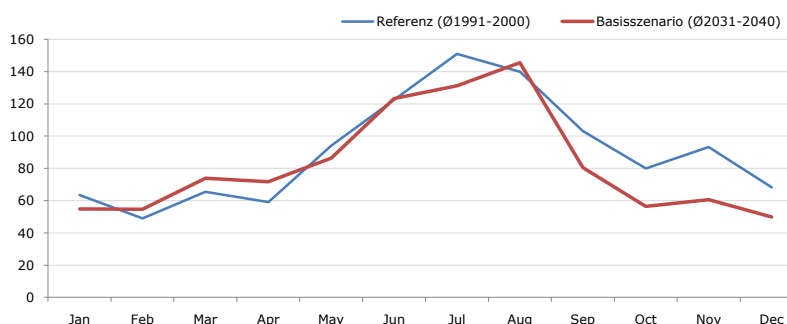
| Maximum Temperatur [°C] | Jan | Feb | Mar | Apr | May | Jun | Jul | Aug | Sep | Oct | Nov | Dec | Jahr |
|----------------------------|--------|--------|--------|--------|--------|--------|--------|--------|--------|--------|--------|--------|--------|
| Referenz (Ø1991-2000) | + 9,3 | + 11,5 | + 17,7 | + 18,9 | + 24,4 | + 27,9 | + 27,9 | + 28,5 | + 25,0 | + 21,4 | + 15,9 | + 12,2 | + 20,1 |
| Basisszenario (Ø2031-2040) | + 11,4 | + 14,2 | + 16,2 | + 20,1 | + 26,3 | + 27,9 | + 31,8 | + 30,4 | + 25,6 | + 22,9 | + 18,4 | + 13,7 | + 21,6 |

Minimum Temperatur [°C]



| Minimum Temperatur [°C] | Jan | Feb | Mar | Apr | May | Jun | Jul | Aug | Sep | Oct | Nov | Dec | Jahr |
|----------------------------|--------|--------|--------|--------|--------|-------|-------|-------|-------|--------|--------|--------|--------|
| Referenz (Ø1991-2000) | - 21,6 | - 23,9 | - 17,2 | - 14,9 | - 11,0 | - 2,7 | + 0,2 | - 1,4 | - 3,2 | - 11,1 | - 20,1 | - 20,4 | - 12,2 |
| Basisszenario (Ø2031-2040) | - 24,9 | - 20,5 | - 17,3 | - 9,5 | - 3,5 | - 0,8 | + 2,8 | + 1,2 | - 1,1 | - 7,1 | - 17,5 | - 21,9 | - 9,9 |

Niederschlag [mm]



| Niederschlag [mm] | Jan | Feb | Mar | Apr | May | Jun | Jul | Aug | Sep | Oct | Nov | Dec | Jahr |
|----------------------------|------|------|------|------|------|-------|-------|-------|-------|------|------|------|--------|
| Referenz (Ø1991-2000) | 63,6 | 49,0 | 65,4 | 59,1 | 94,1 | 122,6 | 151,0 | 139,9 | 103,2 | 80,0 | 93,2 | 68,2 | 1089,3 |
| Basisszenario (Ø2031-2040) | 54,9 | 54,7 | 73,8 | 71,7 | 86,4 | 123,3 | 131,1 | 145,5 | 80,5 | 56,5 | 60,6 | 49,9 | 988,8 |

Q: Franziska Strauss, Herbert Formayer, Veronika Asamer, Erwin Schmid, 2010; Climate change data for Austria and the period 2008-2040 with one day and km2 resolution.

Ergebnisdarstellung: Dietmar Weinberger und Franz Sinabell, WIFO, www.wifo.ac.at.

Hinweise: Hervorgegangen aus dem Projekt "Werkzeuge für Modelle einer nachhaltigen Wirtschaft", im Rahmen der Programme proVISION und PFEIL10, finanziert vom Bundesministerium für Land- und Forstwirtschaft, Umwelt und Wasserwirtschaft.

Nähere Informationen: www.landnutzung.at

Referenz (Ø1991-2000): Klimabedingungen in der Periode 1991 bis 2000

Basisszenario (Ø2031-2040): Mittlerer Temperaturanstieg und gleichbleibende Niederschlagsverteilung