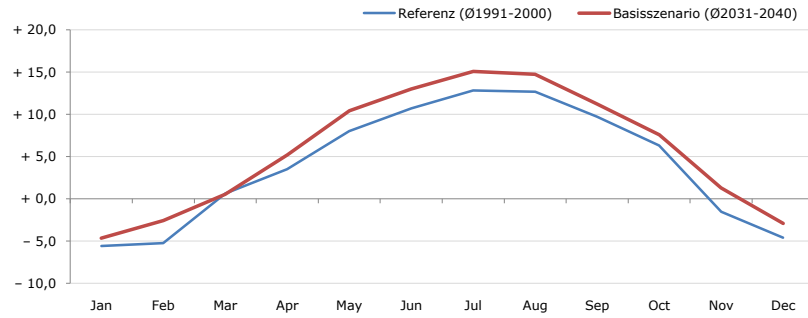


Gemeindename:
 Gemeindegennzahl
 Bezirk
 Bundesland
 Anzahl der Klimacluster

Stadt an der Mur
 61430
 Murau
 Steiermark
 7

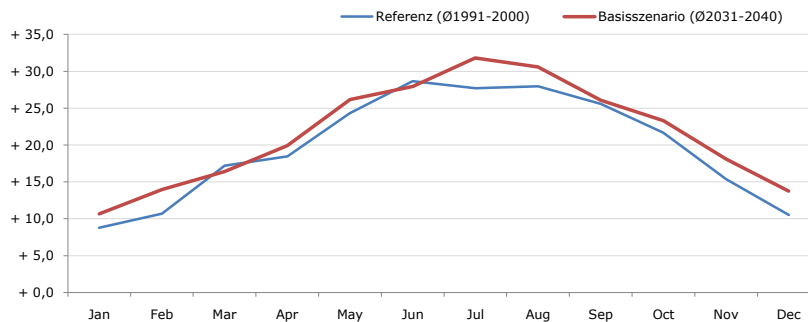


Durchschnittstemperatur [°C]



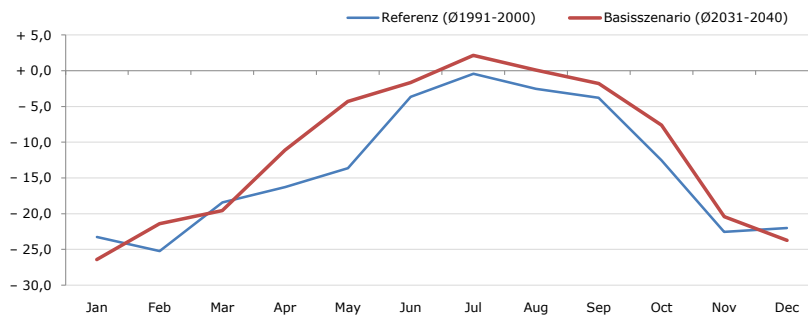
| Average temperature [°C] | Jan | Feb | Mar | Apr | May | Jun | Jul | Aug | Sep | Oct | Nov | Dec | Jahr |
|----------------------------|-------|-------|-------|-------|--------|--------|--------|--------|--------|-------|-------|-------|-------|
| Referenz (Ø1991-2000) | - 5,6 | - 5,2 | + 0,6 | + 3,5 | + 8,0 | + 10,7 | + 12,8 | + 12,7 | + 9,7 | + 6,3 | - 1,5 | - 4,6 | + 4,0 |
| Basisszenario (Ø2031-2040) | - 4,7 | - 2,6 | + 0,6 | + 5,2 | + 10,4 | + 13,0 | + 15,1 | + 14,8 | + 11,2 | + 7,6 | + 1,3 | - 2,9 | + 5,8 |

Maximum Temperatur [°C]



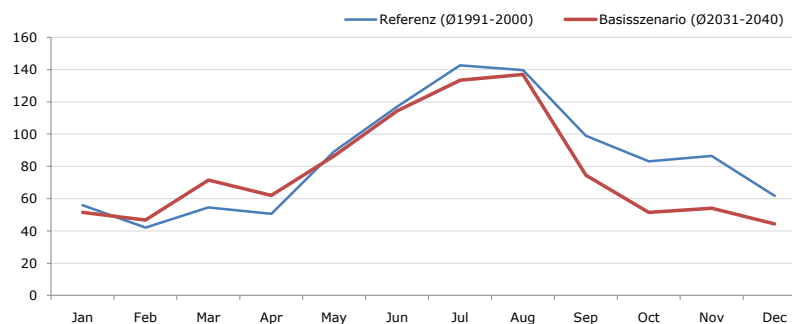
| Maximum Temperatur [°C] | Jan | Feb | Mar | Apr | May | Jun | Jul | Aug | Sep | Oct | Nov | Dec | Jahr |
|----------------------------|--------|--------|--------|--------|--------|--------|--------|--------|--------|--------|--------|--------|--------|
| Referenz (Ø1991-2000) | + 8,8 | + 10,7 | + 17,2 | + 18,4 | + 24,3 | + 28,6 | + 27,7 | + 28,0 | + 25,6 | + 21,7 | + 15,4 | + 10,5 | + 19,8 |
| Basisszenario (Ø2031-2040) | + 10,7 | + 14,0 | + 16,4 | + 19,9 | + 26,2 | + 27,9 | + 31,8 | + 30,6 | + 26,1 | + 23,3 | + 18,1 | + 13,7 | + 21,6 |

Minimum Temperatur [°C]



| Minimum Temperatur [°C] | Jan | Feb | Mar | Apr | May | Jun | Jul | Aug | Sep | Oct | Nov | Dec | Jahr |
|----------------------------|--------|--------|--------|--------|--------|-------|-------|-------|-------|--------|--------|--------|--------|
| Referenz (Ø1991-2000) | - 23,3 | - 25,2 | - 18,4 | - 16,3 | - 13,7 | - 3,7 | - 0,4 | - 2,5 | - 3,8 | - 12,5 | - 22,5 | - 22,0 | - 13,6 |
| Basisszenario (Ø2031-2040) | - 26,4 | - 21,4 | - 19,6 | - 11,1 | - 4,3 | - 1,6 | + 2,1 | + 0,1 | - 1,8 | - 7,6 | - 20,4 | - 23,7 | - 11,3 |

Niederschlag [mm]



| Niederschlag [mm] | Jan | Feb | Mar | Apr | May | Jun | Jul | Aug | Sep | Oct | Nov | Dec | Jahr |
|----------------------------|------|------|------|------|------|-------|-------|-------|------|------|------|------|--------|
| Referenz (Ø1991-2000) | 55,9 | 42,1 | 54,5 | 50,6 | 89,3 | 117,1 | 142,7 | 139,7 | 98,9 | 83,2 | 86,5 | 61,7 | 1022,2 |
| Basisszenario (Ø2031-2040) | 51,4 | 46,6 | 71,4 | 62,0 | 86,6 | 114,3 | 133,5 | 136,9 | 74,4 | 51,5 | 54,1 | 44,3 | 927,2 |

Q: Franziska Strauss, Herbert Formayer, Veronika Asamer, Erwin Schmid, 2010; Climate change data for Austria and the period 2008-2040 with one day and km2 resolution.

Ergebnisdarstellung: Dietmar Weinberger und Franz Sinabell, WIFO, www.wifo.ac.at.

Hinweise: Hervorgegangen aus dem Projekt "Werkzeuge für Modelle einer nachhaltigen Wirtschaft", im Rahmen der Programme proVISION und PFEIL10, finanziert vom Bundesministerium für Land- und Forstwirtschaft, Umwelt und Wasserwirtschaft.

Nähere Informationen: www.landnutzung.at

Referenz (Ø1991-2000): Klimabedingungen in der Periode 1991 bis 2000

Basisszenario (Ø2031-2040): Mittlerer Temperaturanstieg und gleichbleibende Niederschlagsverteilung