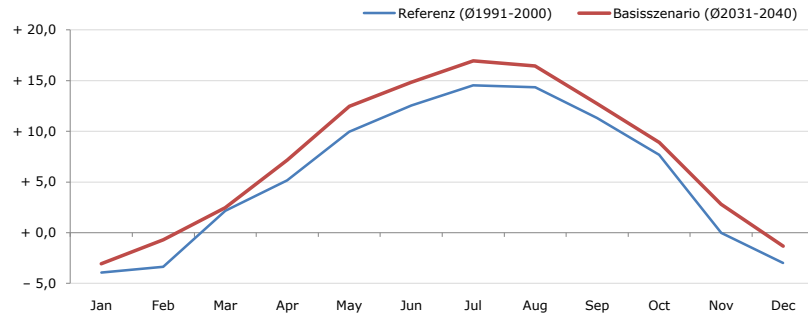


Gemeindename:
 Gemeindegennzahl
 Bezirk
 Bundesland
 Anzahl der Klimacluster

Schönberg-Lachtal
 61429
 Murau
 Steiermark
 5

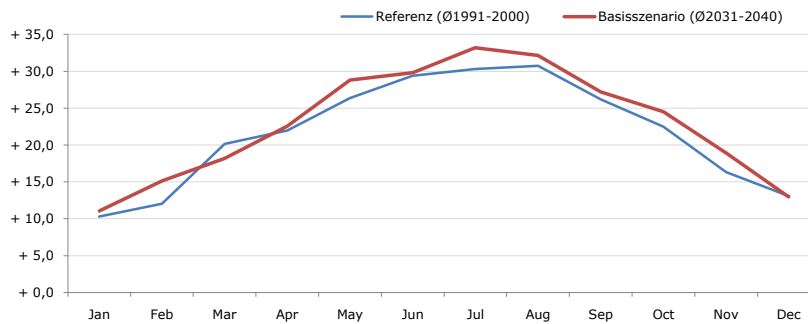


Durchschnittstemperatur [°C]



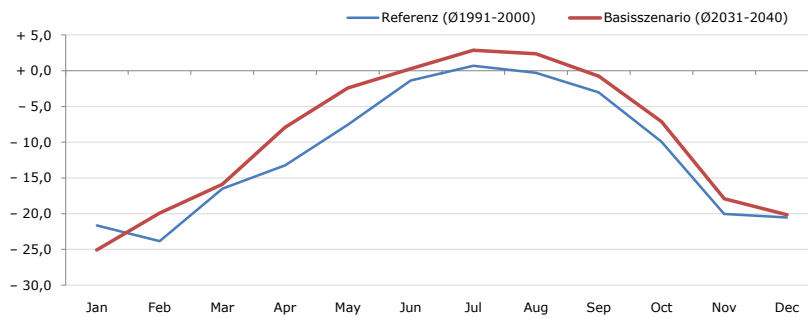
Average temperature [°C]	Jan	Feb	Mar	Apr	May	Jun	Jul	Aug	Sep	Oct	Nov	Dec	Jahr
Referenz (Ø1991-2000)	- 3,9	- 3,3	+ 2,2	+ 5,2	+ 9,9	+ 12,5	+ 14,5	+ 14,4	+ 11,3	+ 7,7	- 0,0	- 3,0	+ 5,7
Basisszenario (Ø2031-2040)	- 3,1	- 0,7	+ 2,5	+ 7,1	+ 12,5	+ 14,8	+ 16,9	+ 16,5	+ 12,7	+ 8,9	+ 2,8	- 1,3	+ 7,5

Maximum Temperatur [°C]



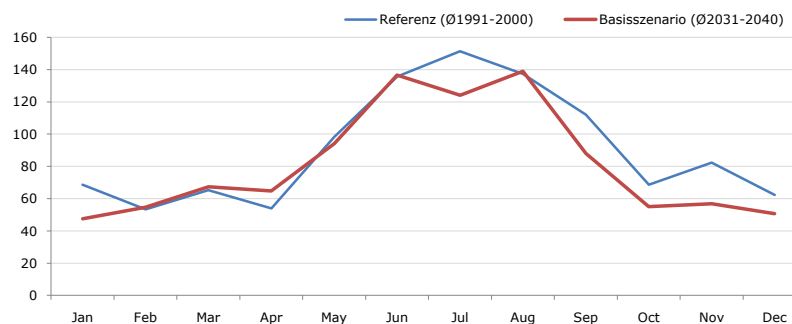
Maximum Temperatur [°C]	Jan	Feb	Mar	Apr	May	Jun	Jul	Aug	Sep	Oct	Nov	Dec	Jahr
Referenz (Ø1991-2000)	+ 10,3	+ 12,0	+ 20,2	+ 22,0	+ 26,4	+ 29,4	+ 30,3	+ 30,7	+ 26,2	+ 22,5	+ 16,3	+ 13,1	+ 21,7
Basisszenario (Ø2031-2040)	+ 11,1	+ 15,1	+ 18,2	+ 22,5	+ 28,8	+ 29,8	+ 33,2	+ 32,2	+ 27,2	+ 24,5	+ 18,9	+ 13,0	+ 22,9

Minimum Temperatur [°C]



Minimum Temperatur [°C]	Jan	Feb	Mar	Apr	May	Jun	Jul	Aug	Sep	Oct	Nov	Dec	Jahr
Referenz (Ø1991-2000)	- 21,6	- 23,9	- 16,5	- 13,3	- 7,5	- 1,4	+ 0,7	- 0,3	- 3,0	- 9,9	- 20,0	- 20,5	- 11,4
Basisszenario (Ø2031-2040)	- 25,1	- 19,9	- 15,9	- 7,9	- 2,4	+ 0,3	+ 2,9	+ 2,4	- 0,8	- 7,1	- 17,9	- 20,2	- 9,3

Niederschlag [mm]



Niederschlag [mm]	Jan	Feb	Mar	Apr	May	Jun	Jul	Aug	Sep	Oct	Nov	Dec	Jahr
Referenz (Ø1991-2000)	68,7	53,3	65,2	54,0	98,1	135,7	151,4	137,3	112,0	68,7	82,3	62,3	1089,0
Basisszenario (Ø2031-2040)	47,5	54,6	67,3	64,7	94,1	136,6	124,1	139,0	87,9	55,0	56,9	50,8	978,4

Q: Franziska Strauss, Herbert Formayer, Veronika Asamer, Erwin Schmid, 2010; Climate change data for Austria and the period 2008-2040 with one day and km2 resolution.

Ergebnisdarstellung: Dietmar Weinberger und Franz Sinabell, WIFO, www.wifo.ac.at.

Hinweise: Hervorgegangen aus dem Projekt "Werkzeuge für Modelle einer nachhaltigen Wirtschaft", im Rahmen der Programme proVISION und PFEIL10, finanziert vom Bundesministerium für Land- und Forstwirtschaft, Umwelt und Wasserwirtschaft.

Nähere Informationen: www.landnutzung.at

Referenz (Ø1991-2000): Klimabedingungen in der Periode 1991 bis 2000

Basisszenario (Ø2031-2040): Mittlerer Temperaturanstieg und gleichbleibende Niederschlagsverteilung