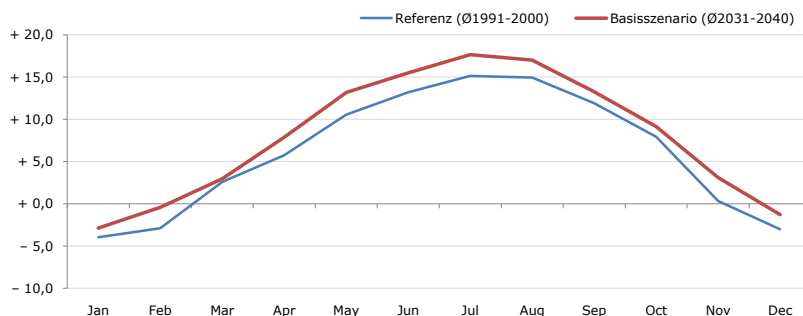


Gemeindename:
 Gemeindegennzahl
 Bezirk
 Bundesland
 Anzahl der Klimacluster

Sankt Lambrecht
 61422
 Murau
 Steiermark
 5

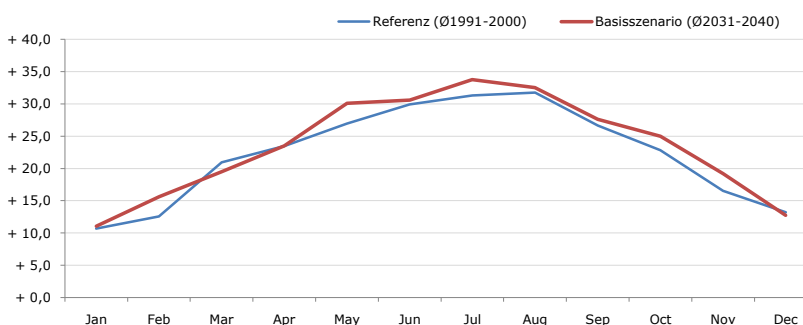


Durchschnittstemperatur [°C]



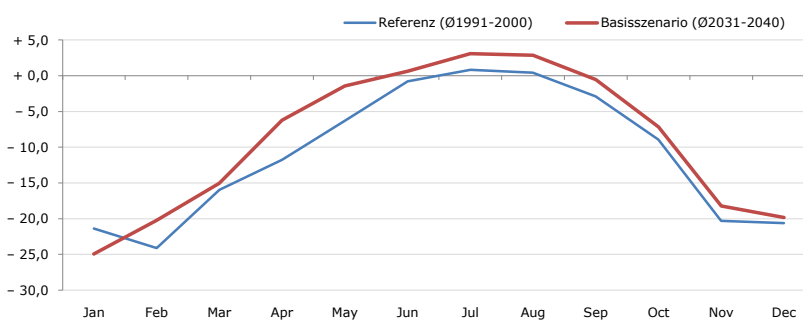
Average temperature [°C]	Jan	Feb	Mar	Apr	May	Jun	Jul	Aug	Sep	Oct	Nov	Dec	Jahr
Referenz (Ø1991-2000)	- 4,0	- 2,9	+ 2,6	+ 5,8	+ 10,6	+ 13,2	+ 15,1	+ 15,0	+ 11,9	+ 7,9	+ 0,3	- 3,0	+ 6,1
Basisszenario (Ø2031-2040)	- 2,9	- 0,4	+ 3,0	+ 7,9	+ 13,2	+ 15,5	+ 17,7	+ 17,0	+ 13,3	+ 9,1	+ 3,1	- 1,3	+ 8,0

Maximum Temperatur [°C]



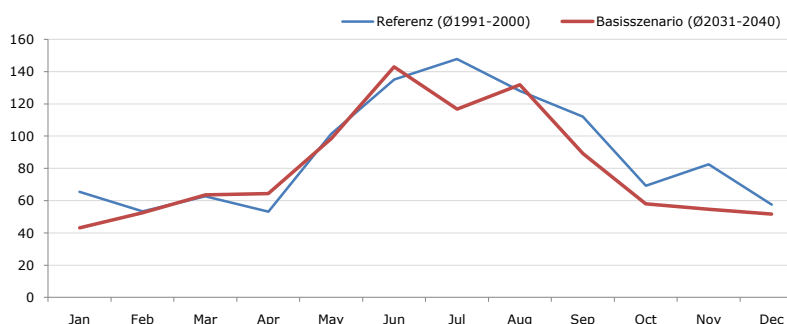
Maximum Temperatur [°C]	Jan	Feb	Mar	Apr	May	Jun	Jul	Aug	Sep	Oct	Nov	Dec	Jahr
Referenz (Ø1991-2000)	+ 10,7	+ 12,6	+ 21,0	+ 23,5	+ 27,0	+ 29,9	+ 31,3	+ 31,8	+ 26,6	+ 22,8	+ 16,5	+ 13,2	+ 22,3
Basisszenario (Ø2031-2040)	+ 11,0	+ 15,6	+ 19,5	+ 23,5	+ 30,1	+ 30,6	+ 33,8	+ 32,6	+ 27,6	+ 25,0	+ 19,2	+ 12,8	+ 23,5

Minimum Temperatur [°C]



Minimum Temperatur [°C]	Jan	Feb	Mar	Apr	May	Jun	Jul	Aug	Sep	Oct	Nov	Dec	Jahr
Referenz (Ø1991-2000)	- 21,4	- 24,1	- 16,0	- 11,7	- 6,3	- 0,8	+ 0,8	+ 0,5	- 2,9	- 8,9	- 20,3	- 20,6	- 10,9
Basisszenario (Ø2031-2040)	- 24,9	- 20,2	- 15,0	- 6,2	- 1,4	+ 0,6	+ 3,1	+ 2,9	- 0,5	- 7,2	- 18,2	- 19,8	- 8,9

Niederschlag [mm]



Niederschlag [mm]	Jan	Feb	Mar	Apr	May	Jun	Jul	Aug	Sep	Oct	Nov	Dec	Jahr
Referenz (Ø1991-2000)	65,5	53,4	62,6	53,1	101,5	135,0	147,8	128,1	112,1	69,2	82,5	57,5	1068,3
Basisszenario (Ø2031-2040)	43,0	52,4	63,7	64,3	98,5	142,9	116,7	131,8	89,1	57,9	54,7	51,7	966,7

Q: Franziska Strauss, Herbert Formayer, Veronika Asamer, Erwin Schmid, 2010; Climate change data for Austria and the period 2008-2040 with one day and km2 resolution.
 Ergebnisdarstellung: Dietmar Weinberger und Franz Sinabell, WIFO, www.wifo.ac.at.
 Hinweise: Hervorgegangen aus dem Projekt "Werkzeuge für Modelle einer nachhaltigen Wirtschaft", im Rahmen der Programme proVISION und PFEIL10, finanziert vom Bundesministerium für Land- und Forstwirtschaft, Umwelt und Wasserwirtschaft.
 Nähere Informationen: www.landnutzung.at
 Referenz (Ø1991-2000): Klimabedingungen in der Periode 1991 bis 2000
 Basisszenario (Ø2031-2040): Mittlerer Temperaturanstieg und gleichbleibende Niederschlagsverteilung