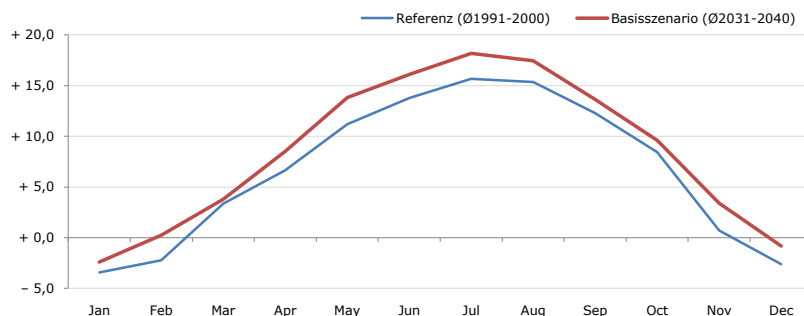


Gemeindename:
 Gemeindegennzahl
 Bezirk
 Bundesland
 Anzahl der Klimacluster

Sankt Blasen
 61420
 Murau
 Steiermark
 3

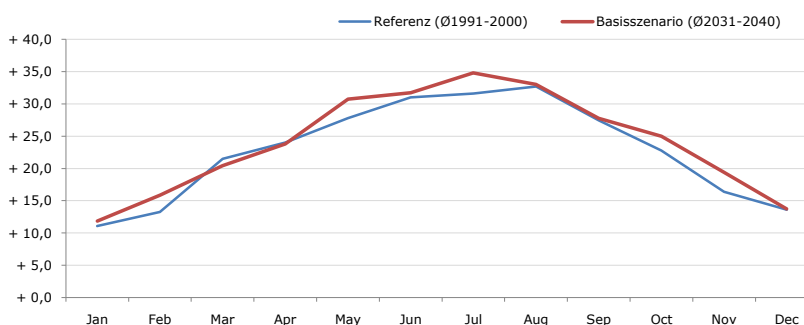


Durchschnittstemperatur [°C]



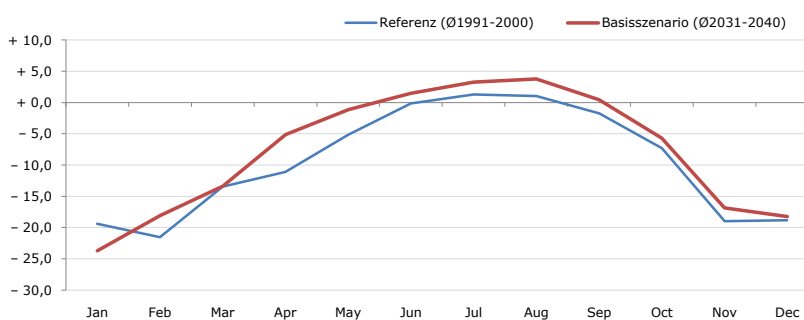
Average temperature [°C]	Jan	Feb	Mar	Apr	May	Jun	Jul	Aug	Sep	Oct	Nov	Dec	Jahr
Referenz (Ø1991-2000)	- 3,4	- 2,2	+ 3,4	+ 6,6	+ 11,2	+ 13,8	+ 15,7	+ 15,4	+ 12,3	+ 8,4	+ 0,7	- 2,6	+ 6,7
Basisszenario (Ø2031-2040)	- 2,4	+ 0,3	+ 3,8	+ 8,5	+ 13,8	+ 16,1	+ 18,2	+ 17,5	+ 13,6	+ 9,6	+ 3,4	- 0,8	+ 8,5

Maximum Temperatur [°C]



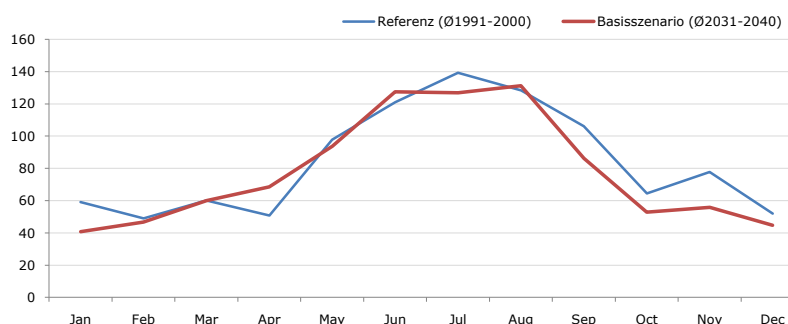
Maximum Temperatur [°C]	Jan	Feb	Mar	Apr	May	Jun	Jul	Aug	Sep	Oct	Nov	Dec	Jahr
Referenz (Ø1991-2000)	+ 11,1	+ 13,3	+ 21,5	+ 24,0	+ 27,8	+ 31,0	+ 31,6	+ 32,7	+ 27,5	+ 22,8	+ 16,4	+ 13,6	+ 22,8
Basisszenario (Ø2031-2040)	+ 11,8	+ 15,9	+ 20,4	+ 23,8	+ 30,8	+ 31,7	+ 34,8	+ 33,0	+ 27,8	+ 25,0	+ 19,4	+ 13,7	+ 24,1

Minimum Temperatur [°C]



Minimum Temperatur [°C]	Jan	Feb	Mar	Apr	May	Jun	Jul	Aug	Sep	Oct	Nov	Dec	Jahr
Referenz (Ø1991-2000)	- 19,4	- 21,6	- 13,5	- 11,1	- 5,2	- 0,1	+ 1,3	+ 1,1	- 1,7	- 7,3	- 19,0	- 18,8	- 9,5
Basisszenario (Ø2031-2040)	- 23,7	- 18,1	- 13,4	- 5,1	- 1,1	+ 1,5	+ 3,3	+ 3,8	+ 0,5	- 5,7	- 16,9	- 18,3	- 7,7

Niederschlag [mm]



Niederschlag [mm]	Jan	Feb	Mar	Apr	May	Jun	Jul	Aug	Sep	Oct	Nov	Dec	Jahr
Referenz (Ø1991-2000)	59,1	49,0	60,2	50,8	97,8	121,0	139,3	128,3	106,2	64,5	77,8	52,1	1006,0
Basisszenario (Ø2031-2040)	40,7	46,7	59,9	68,6	93,7	127,4	126,9	131,3	86,2	52,9	55,9	44,8	935,1

Q: Franziska Strauss, Herbert Formayer, Veronika Asamer, Erwin Schmid, 2010; Climate change data for Austria and the period 2008-2040 with one day and km2 resolution.

Ergebnisdarstellung: Dietmar Weinberger und Franz Sinabell, WIFO, www.wifo.ac.at.

Hinweise: Hervorgegangen aus dem Projekt "Werkzeuge für Modelle einer nachhaltigen Wirtschaft", im Rahmen der Programme proVISION und PFEIL10, finanziert vom Bundesministerium für Land- und Forstwirtschaft, Umwelt und Wasserwirtschaft.

Nähere Informationen: www.landnutzung.at

Referenz (Ø1991-2000): Klimabedingungen in der Periode 1991 bis 2000

Basisszenario (Ø2031-2040): Mittlerer Temperaturanstieg und gleichbleibende Niederschlagsverteilung