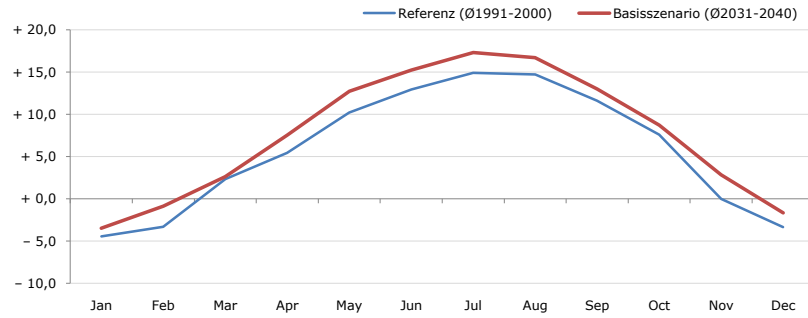


Gemeindename:
 Gemeindegennzahl
 Bezirk
 Bundesland
 Anzahl der Klimacluster

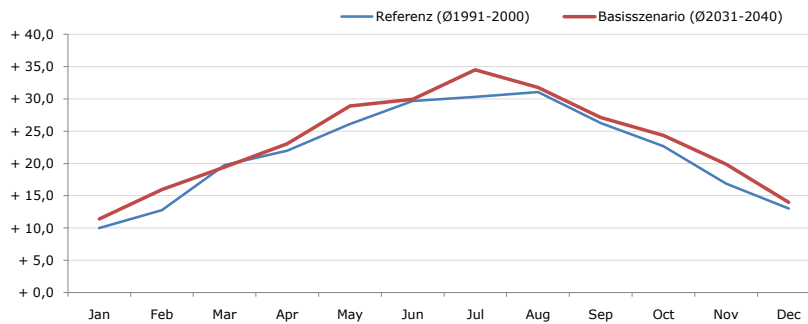
Rinegg
 61419
 Murau
 Steiermark
 4

Durchschnittstemperatur [°C]



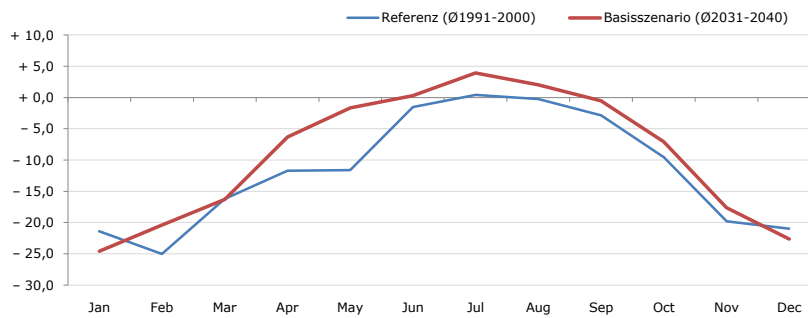
Average temperature [°C]	Jan	Feb	Mar	Apr	May	Jun	Jul	Aug	Sep	Oct	Nov	Dec	Jahr
Referenz (Ø1991-2000)	- 4,4	- 3,3	+ 2,4	+ 5,4	+ 10,2	+ 13,0	+ 14,9	+ 14,7	+ 11,6	+ 7,6	+ 0,0	- 3,3	+ 5,8
Basisszenario (Ø2031-2040)	- 3,4	- 0,9	+ 2,6	+ 7,5	+ 12,7	+ 15,2	+ 17,3	+ 16,7	+ 13,0	+ 8,7	+ 2,9	- 1,7	+ 7,6

Maximum Temperatur [°C]



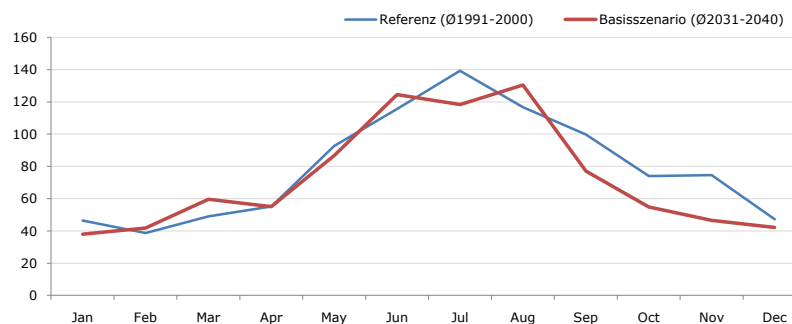
Maximum Temperatur [°C]	Jan	Feb	Mar	Apr	May	Jun	Jul	Aug	Sep	Oct	Nov	Dec	Jahr
Referenz (Ø1991-2000)	+ 10,0	+ 12,8	+ 19,8	+ 22,0	+ 26,1	+ 29,7	+ 30,3	+ 31,1	+ 26,3	+ 22,7	+ 16,9	+ 13,0	+ 21,8
Basisszenario (Ø2031-2040)	+ 11,4	+ 15,9	+ 19,4	+ 23,1	+ 28,9	+ 29,9	+ 34,5	+ 31,8	+ 27,1	+ 24,4	+ 19,9	+ 14,0	+ 23,4

Minimum Temperatur [°C]



Minimum Temperatur [°C]	Jan	Feb	Mar	Apr	May	Jun	Jul	Aug	Sep	Oct	Nov	Dec	Jahr
Referenz (Ø1991-2000)	- 21,4	- 25,0	- 16,2	- 11,7	- 11,6	- 1,5	+ 0,4	- 0,3	- 2,8	- 9,6	- 19,8	- 21,0	- 11,6
Basisszenario (Ø2031-2040)	- 24,6	- 20,4	- 16,3	- 6,3	- 1,7	+ 0,3	+ 3,9	+ 2,0	- 0,5	- 7,1	- 17,6	- 22,6	- 9,2

Niederschlag [mm]



Niederschlag [mm]	Jan	Feb	Mar	Apr	May	Jun	Jul	Aug	Sep	Oct	Nov	Dec	Jahr
Referenz (Ø1991-2000)	46,5	38,7	49,0	55,2	92,7	115,6	139,4	116,7	99,8	74,0	74,6	47,2	949,3
Basisszenario (Ø2031-2040)	37,9	41,7	59,7	55,1	86,8	124,5	118,4	130,4	77,2	54,9	46,5	42,1	875,3

Q: Franziska Strauss, Herbert Formayer, Veronika Asamer, Erwin Schmid, 2010; Climate change data for Austria and the period 2008-2040 with one day and km2 resolution.

Ergebnisdarstellung: Dietmar Weinberger und Franz Sinabell, WIFO, www.wifo.ac.at.

Hinweise: Hervorgegangen aus dem Projekt "Werkzeuge für Modelle einer nachhaltigen Wirtschaft", im Rahmen der Programme proVISION und PFEIL10, finanziert vom Bundesministerium für Land- und Forstwirtschaft, Umwelt und Wasserwirtschaft.

Nähere Informationen: www.landnutzung.at

Referenz (Ø1991-2000): Klimabedingungen in der Periode 1991 bis 2000

Basisszenario (Ø2031-2040): Mittlerer Temperaturanstieg und gleichbleibende Niederschlagsverteilung