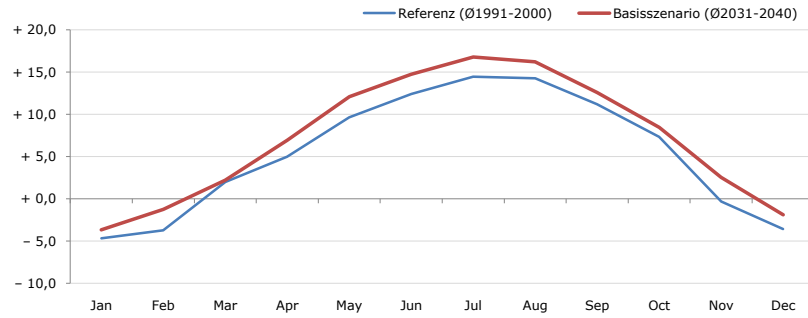


Gemeindename:
 Gemeindegennzahl
 Bezirk
 Bundesland
 Anzahl der Klimacluster

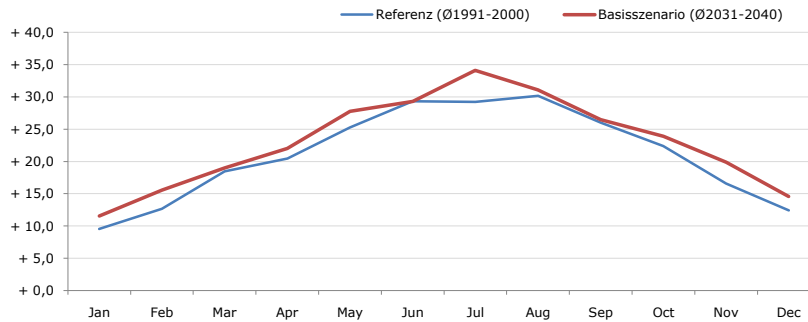
Ranten
 61418
 Murau
 Steiermark
 4

Durchschnittstemperatur [°C]



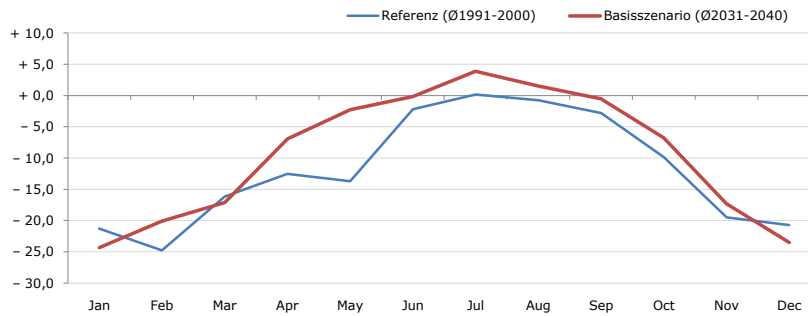
Average temperature [°C]	Jan	Feb	Mar	Apr	May	Jun	Jul	Aug	Sep	Oct	Nov	Dec	Jahr
Referenz (Ø1991-2000)	- 4,7	- 3,7	+ 2,0	+ 5,0	+ 9,7	+ 12,4	+ 14,5	+ 14,3	+ 11,2	+ 7,3	- 0,3	- 3,5	+ 5,4
Basisszenario (Ø2031-2040)	- 3,7	- 1,2	+ 2,2	+ 7,0	+ 12,1	+ 14,7	+ 16,8	+ 16,2	+ 12,6	+ 8,4	+ 2,6	- 1,9	+ 7,2

Maximum Temperatur [°C]



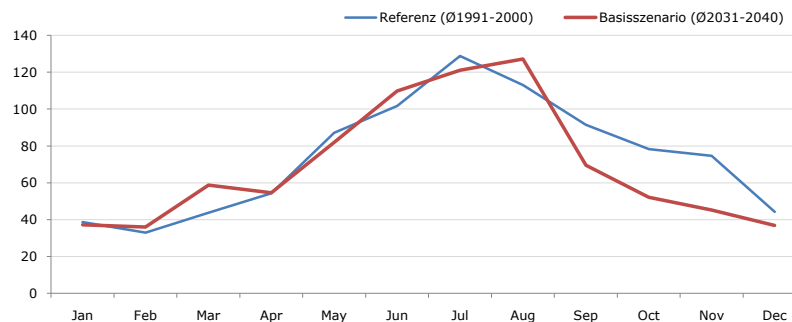
Maximum Temperatur [°C]	Jan	Feb	Mar	Apr	May	Jun	Jul	Aug	Sep	Oct	Nov	Dec	Jahr
Referenz (Ø1991-2000)	+ 9,5	+ 12,7	+ 18,5	+ 20,4	+ 25,3	+ 29,3	+ 29,2	+ 30,2	+ 26,0	+ 22,4	+ 16,6	+ 12,4	+ 21,1
Basisszenario (Ø2031-2040)	+ 11,6	+ 15,6	+ 19,0	+ 22,0	+ 27,8	+ 29,3	+ 34,1	+ 31,1	+ 26,5	+ 23,9	+ 19,9	+ 14,6	+ 23,0

Minimum Temperatur [°C]



Minimum Temperatur [°C]	Jan	Feb	Mar	Apr	May	Jun	Jul	Aug	Sep	Oct	Nov	Dec	Jahr
Referenz (Ø1991-2000)	- 21,3	- 24,8	- 16,2	- 12,6	- 13,7	- 2,2	+ 0,2	- 0,7	- 2,8	- 9,9	- 19,5	- 20,7	- 11,9
Basisszenario (Ø2031-2040)	- 24,3	- 20,1	- 17,1	- 6,9	- 2,3	- 0,2	+ 3,9	+ 1,5	- 0,5	- 6,8	- 17,3	- 23,5	- 9,4

Niederschlag [mm]



Niederschlag [mm]	Jan	Feb	Mar	Apr	May	Jun	Jul	Aug	Sep	Oct	Nov	Dec	Jahr
Referenz (Ø1991-2000)	38,7	33,1	43,8	54,4	87,1	101,8	128,9	113,0	91,6	78,2	74,7	44,3	889,4
Basisszenario (Ø2031-2040)	37,3	36,0	58,8	54,6	82,0	109,9	121,2	127,1	69,6	52,2	45,2	36,9	830,8

Q: Franziska Strauss, Herbert Formayer, Veronika Asamer, Erwin Schmid, 2010; Climate change data for Austria and the period 2008-2040 with one day and km2 resolution.

Ergebnisdarstellung: Dietmar Weinberger und Franz Sinabell, WIFO, www.wifo.ac.at.

Hinweise: Hervorgegangen aus dem Projekt "Werkzeuge für Modelle einer nachhaltigen Wirtschaft", im Rahmen der Programme proVISION und PFEIL10, finanziert vom Bundesministerium für Land- und Forstwirtschaft, Umwelt und Wasserwirtschaft.

Nähere Informationen: www.landnutzung.at

Referenz (Ø1991-2000): Klimabedingungen in der Periode 1991 bis 2000

Basisszenario (Ø2031-2040): Mittlerer Temperaturanstieg und gleichbleibende Niederschlagsverteilung