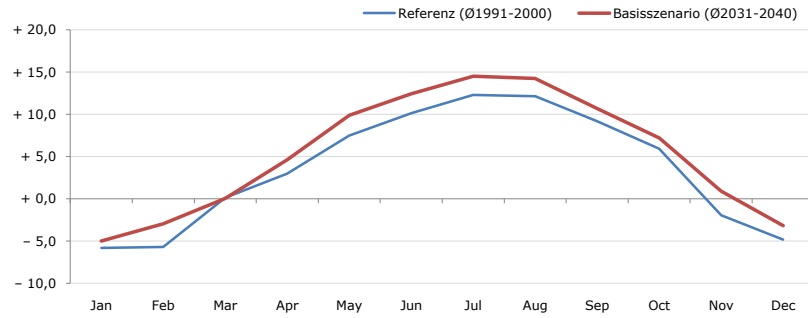


Gemeindename:
 Gemeindegennzahl
 Bezirk
 Bundesland
 Anzahl der Klimacluster

Predlitz-Turrach
 61417
 Murau
 Steiermark
 6

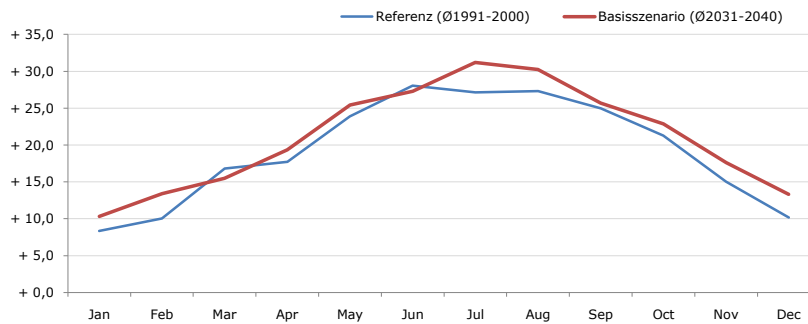


Durchschnittstemperatur [°C]



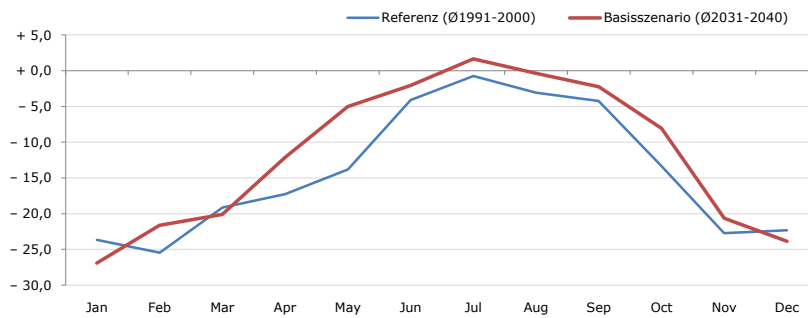
Average temperature [°C]	Jan	Feb	Mar	Apr	May	Jun	Jul	Aug	Sep	Oct	Nov	Dec	Jahr
Referenz (Ø1991-2000)	- 5,8	- 5,7	+ 0,2	+ 3,0	+ 7,5	+ 10,1	+ 12,3	+ 12,1	+ 9,2	+ 5,9	- 1,9	- 4,8	+ 3,6
Basisszenario (Ø2031-2040)	- 5,0	- 2,9	+ 0,1	+ 4,6	+ 9,9	+ 12,4	+ 14,5	+ 14,2	+ 10,7	+ 7,2	+ 0,9	- 3,2	+ 5,3

Maximum Temperatur [°C]



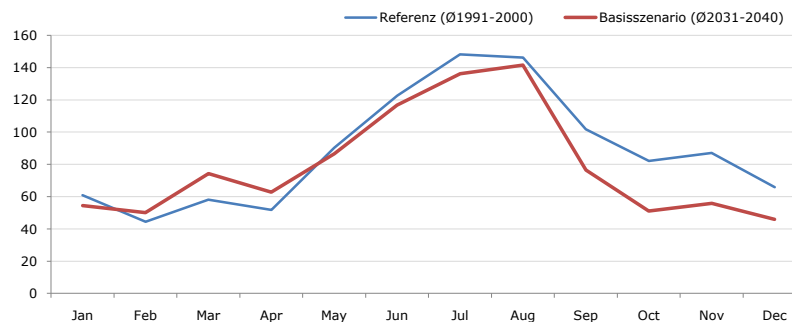
Maximum Temperatur [°C]	Jan	Feb	Mar	Apr	May	Jun	Jul	Aug	Sep	Oct	Nov	Dec	Jahr
Referenz (Ø1991-2000)	+ 8,4	+ 10,1	+ 16,8	+ 17,7	+ 23,9	+ 28,0	+ 27,2	+ 27,3	+ 25,0	+ 21,3	+ 15,0	+ 10,2	+ 19,3
Basisszenario (Ø2031-2040)	+ 10,3	+ 13,4	+ 15,5	+ 19,4	+ 25,4	+ 27,3	+ 31,2	+ 30,2	+ 25,7	+ 22,9	+ 17,6	+ 13,3	+ 21,1

Minimum Temperatur [°C]



Minimum Temperatur [°C]	Jan	Feb	Mar	Apr	May	Jun	Jul	Aug	Sep	Oct	Nov	Dec	Jahr
Referenz (Ø1991-2000)	- 23,7	- 25,5	- 19,1	- 17,3	- 13,8	- 4,1	- 0,8	- 3,1	- 4,2	- 13,3	- 22,7	- 22,3	- 14,1
Basisszenario (Ø2031-2040)	- 26,9	- 21,6	- 20,1	- 12,1	- 5,0	- 2,0	+ 1,7	- 0,4	- 2,2	- 8,0	- 20,6	- 23,9	- 11,7

Niederschlag [mm]



Niederschlag [mm]	Jan	Feb	Mar	Apr	May	Jun	Jul	Aug	Sep	Oct	Nov	Dec	Jahr
Referenz (Ø1991-2000)	60,8	44,4	58,1	51,8	90,2	122,7	148,2	146,2	101,7	82,2	87,2	65,8	1059,2
Basisszenario (Ø2031-2040)	54,4	50,2	74,4	62,9	86,7	116,8	136,1	141,6	76,5	51,1	55,9	46,0	952,5

Q: Franziska Strauss, Herbert Formayer, Veronika Asamer, Erwin Schmid, 2010; Climate change data for Austria and the period 2008-2040 with one day and km2 resolution.

Ergebnisdarstellung: Dietmar Weinberger und Franz Sinabell, WIFO, www.wifo.ac.at.

Hinweise: Hervorgegangen aus dem Projekt "Werkzeuge für Modelle einer nachhaltigen Wirtschaft", im Rahmen der Programme proVISION und PFEIL10, finanziert vom Bundesministerium für Land- und Forstwirtschaft, Umwelt und Wasserwirtschaft.

Nähere Informationen: www.landnutzung.at

Referenz (Ø1991-2000): Klimabedingungen in der Periode 1991 bis 2000

Basisszenario (Ø2031-2040): Mittlerer Temperaturanstieg und gleichbleibende Niederschlagsverteilung