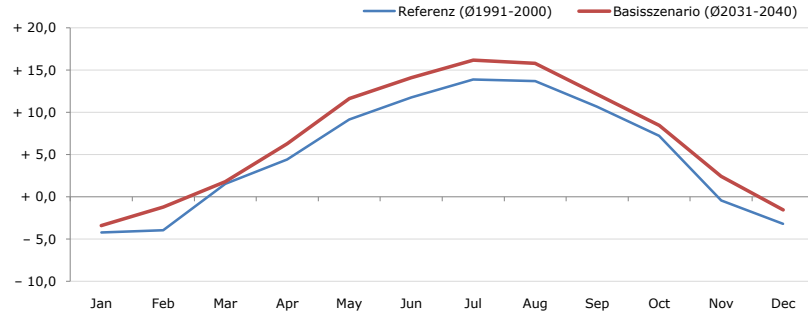


**Gemeindename:**  
 Gemeindegennzahl  
 Bezirk  
 Bundesland  
 Anzahl der Klimacluster

**Oberwölz Umgebung**  
 61415  
 Murau  
 Steiermark  
 8

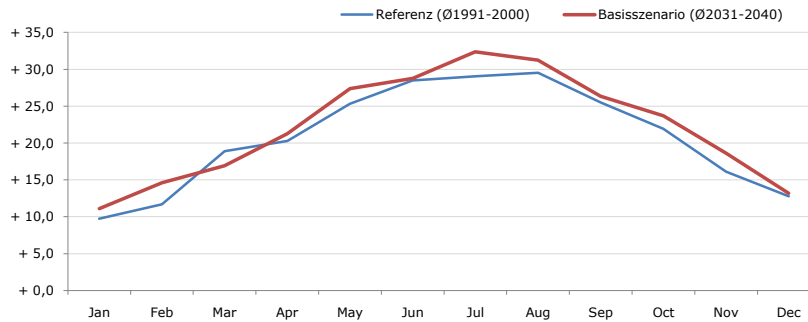


**Durchschnittstemperatur [°C]**



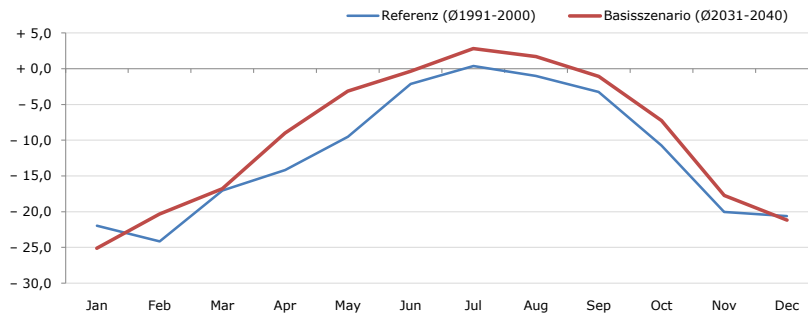
| Average temperature [°C]   | Jan   | Feb   | Mar   | Apr   | May    | Jun    | Jul    | Aug    | Sep    | Oct   | Nov   | Dec   | Jahr  |
|----------------------------|-------|-------|-------|-------|--------|--------|--------|--------|--------|-------|-------|-------|-------|
| Referenz (Ø1991-2000)      | - 4,2 | - 3,9 | + 1,6 | + 4,4 | + 9,2  | + 11,8 | + 13,9 | + 13,7 | + 10,7 | + 7,2 | - 0,4 | - 3,2 | + 5,1 |
| Basisszenario (Ø2031-2040) | - 3,4 | - 1,2 | + 1,8 | + 6,3 | + 11,7 | + 14,1 | + 16,2 | + 15,8 | + 12,1 | + 8,4 | + 2,4 | - 1,5 | + 6,9 |

**Maximum Temperatur [°C]**



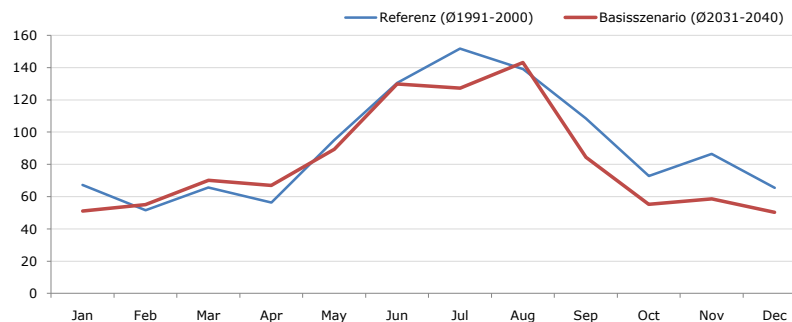
| Maximum Temperatur [°C]    | Jan    | Feb    | Mar    | Apr    | May    | Jun    | Jul    | Aug    | Sep    | Oct    | Nov    | Dec    | Jahr   |
|----------------------------|--------|--------|--------|--------|--------|--------|--------|--------|--------|--------|--------|--------|--------|
| Referenz (Ø1991-2000)      | + 9,7  | + 11,7 | + 18,9 | + 20,3 | + 25,3 | + 28,5 | + 29,1 | + 29,5 | + 25,5 | + 21,9 | + 16,1 | + 12,8 | + 20,8 |
| Basisszenario (Ø2031-2040) | + 11,1 | + 14,6 | + 16,9 | + 21,3 | + 27,4 | + 28,8 | + 32,4 | + 31,3 | + 26,3 | + 23,7 | + 18,6 | + 13,2 | + 22,2 |

**Minimum Temperatur [°C]**



| Minimum Temperatur [°C]    | Jan    | Feb    | Mar    | Apr    | May   | Jun   | Jul   | Aug   | Sep   | Oct    | Nov    | Dec    | Jahr   |
|----------------------------|--------|--------|--------|--------|-------|-------|-------|-------|-------|--------|--------|--------|--------|
| Referenz (Ø1991-2000)      | - 22,0 | - 24,1 | - 17,1 | - 14,2 | - 9,5 | - 2,1 | + 0,4 | - 1,0 | - 3,3 | - 10,7 | - 20,1 | - 20,6 | - 12,0 |
| Basisszenario (Ø2031-2040) | - 25,1 | - 20,3 | - 16,8 | - 9,0  | - 3,1 | - 0,4 | + 2,8 | + 1,7 | - 1,1 | - 7,3  | - 17,7 | - 21,2 | - 9,7  |

**Niederschlag [mm]**



| Niederschlag [mm]          | Jan  | Feb  | Mar  | Apr  | May  | Jun   | Jul   | Aug   | Sep   | Oct  | Nov  | Dec  | Jahr   |
|----------------------------|------|------|------|------|------|-------|-------|-------|-------|------|------|------|--------|
| Referenz (Ø1991-2000)      | 67,2 | 51,5 | 65,6 | 56,4 | 95,1 | 130,5 | 151,8 | 139,1 | 108,5 | 72,9 | 86,4 | 65,5 | 1090,5 |
| Basisszenario (Ø2031-2040) | 51,0 | 55,1 | 70,1 | 66,9 | 89,4 | 129,9 | 127,3 | 143,2 | 84,4  | 55,2 | 58,5 | 50,3 | 981,5  |

Q: Franziska Strauss, Herbert Formayer, Veronika Asamer, Erwin Schmid, 2010; Climate change data for Austria and the period 2008-2040 with one day and km2 resolution.

Ergebnisdarstellung: Dietmar Weinberger und Franz Sinabell, WIFO, www.wifo.ac.at.

Hinweise: Hervorgegangen aus dem Projekt "Werkzeuge für Modelle einer nachhaltigen Wirtschaft", im Rahmen der Programme proVISION und PFEIL10, finanziert vom Bundesministerium für Land- und Forstwirtschaft, Umwelt und Wasserwirtschaft.

Nähere Informationen: www.landnutzung.at

Referenz (Ø1991-2000): Klimabedingungen in der Periode 1991 bis 2000

Basisszenario (Ø2031-2040): Mittlerer Temperaturanstieg und gleichbleibende Niederschlagsverteilung