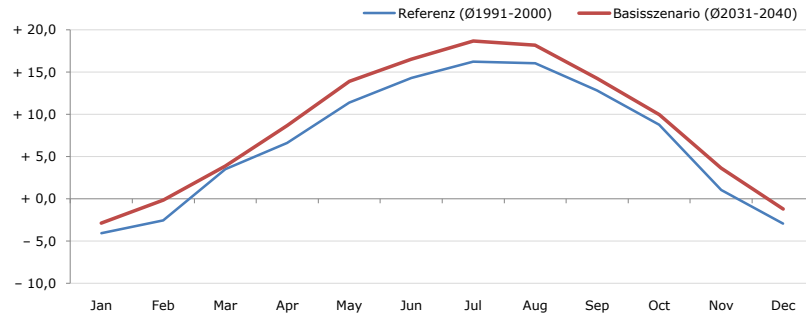


**Gemeindename:**  
 Gemeindegennzahl  
 Bezirk  
 Bundesland  
 Anzahl der Klimacluster

**Niederwölz**  
 61413  
 Murau  
 Steiermark  
 3

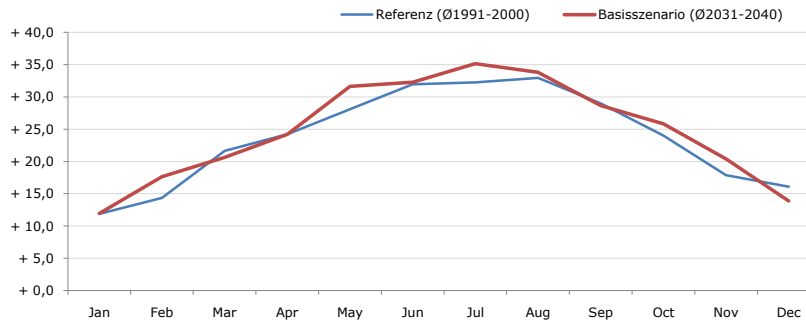


**Durchschnittstemperatur [°C]**



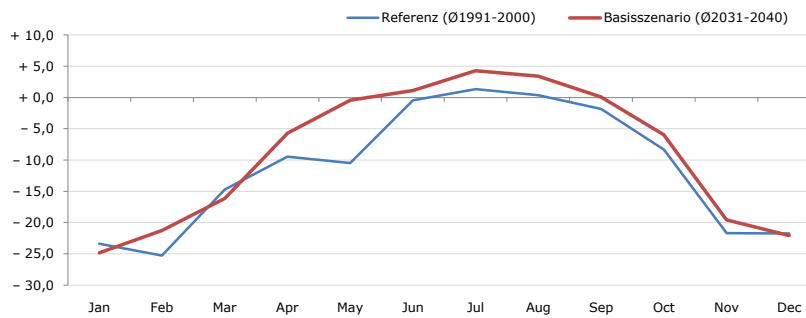
Average temperature [°C]	Jan	Feb	Mar	Apr	May	Jun	Jul	Aug	Sep	Oct	Nov	Dec	Jahr
Referenz (Ø1991-2000)	- 4,1	- 2,5	+ 3,5	+ 6,6	+ 11,4	+ 14,3	+ 16,2	+ 16,0	+ 12,8	+ 8,8	+ 1,1	- 2,9	<b>+ 6,8</b>
Basisszenario (Ø2031-2040)	- 2,9	- 0,1	+ 3,9	+ 8,7	+ 13,9	+ 16,5	+ 18,7	+ 18,2	+ 14,3	+ 10,0	+ 3,7	- 1,2	<b>+ 8,7</b>

**Maximum Temperatur [°C]**



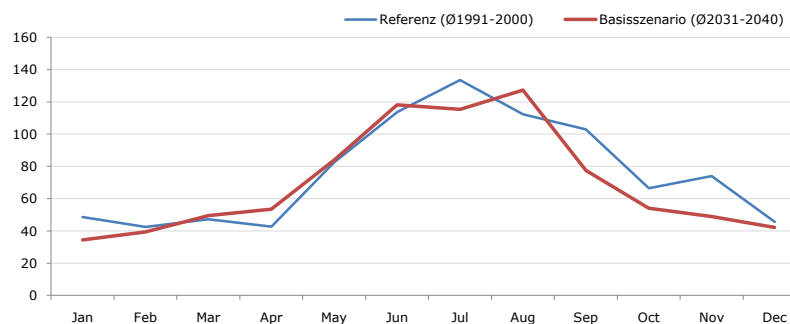
Maximum Temperatur [°C]	Jan	Feb	Mar	Apr	May	Jun	Jul	Aug	Sep	Oct	Nov	Dec	Jahr
Referenz (Ø1991-2000)	+ 11,9	+ 14,3	+ 21,6	+ 24,2	+ 28,1	+ 32,0	+ 32,3	+ 33,0	+ 29,0	+ 24,0	+ 17,9	+ 16,1	<b>+ 23,7</b>
Basisszenario (Ø2031-2040)	+ 11,9	+ 17,6	+ 20,6	+ 24,2	+ 31,7	+ 32,3	+ 35,2	+ 33,8	+ 28,7	+ 25,8	+ 20,4	+ 13,9	<b>+ 24,7</b>

**Minimum Temperatur [°C]**



Minimum Temperatur [°C]	Jan	Feb	Mar	Apr	May	Jun	Jul	Aug	Sep	Oct	Nov	Dec	Jahr
Referenz (Ø1991-2000)	- 23,4	- 25,3	- 14,7	- 9,5	- 10,5	- 0,5	+ 1,3	+ 0,4	- 1,8	- 8,3	- 21,7	- 21,8	<b>- 11,2</b>
Basisszenario (Ø2031-2040)	- 24,9	- 21,2	- 16,1	- 5,7	- 0,4	+ 1,1	+ 4,3	+ 3,4	+ 0,1	- 5,9	- 19,6	- 22,1	<b>- 8,8</b>

**Niederschlag [mm]**



Niederschlag [mm]	Jan	Feb	Mar	Apr	May	Jun	Jul	Aug	Sep	Oct	Nov	Dec	Jahr
Referenz (Ø1991-2000)	48,6	42,4	47,3	42,7	82,5	113,7	133,4	112,3	103,0	66,5	74,0	45,7	<b>912,0</b>
Basisszenario (Ø2031-2040)	34,4	39,3	49,5	53,4	84,1	118,1	115,5	127,2	77,5	54,1	48,9	42,2	<b>844,2</b>

Q: Franziska Strauss, Herbert Formayer, Veronika Asamer, Erwin Schmid, 2010; Climate change data for Austria and the period 2008-2040 with one day and km2 resolution.

Ergebnisdarstellung: Dietmar Weinberger und Franz Sinabell, WIFO, www.wifo.ac.at.

Hinweise: Hervorgegangen aus dem Projekt "Werkzeuge für Modelle einer nachhaltigen Wirtschaft", im Rahmen der Programme proVISION und PFEIL10, finanziert vom Bundesministerium für Land- und Forstwirtschaft, Umwelt und Wasserwirtschaft.

Nähere Informationen: www.landnutzung.at

Referenz (Ø1991-2000): Klimabedingungen in der Periode 1991 bis 2000

Basisszenario (Ø2031-2040): Mittlerer Temperaturanstieg und gleichbleibende Niederschlagsverteilung