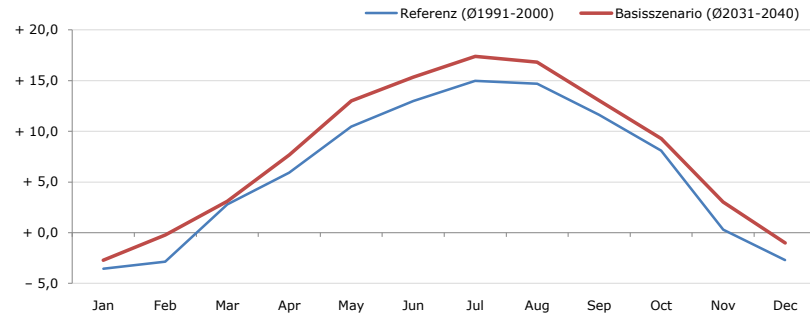


Gemeindename:
 Gemeindegennzahl
 Bezirk
 Bundesland
 Anzahl der Klimacluster

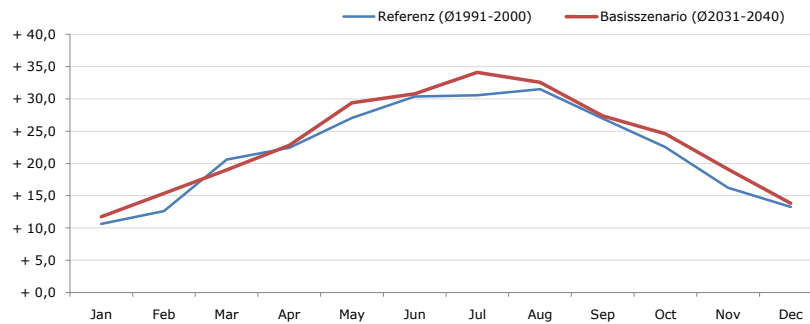
Mühlen
 61410
 Murau
 Steiermark
 4

Durchschnittstemperatur [°C]



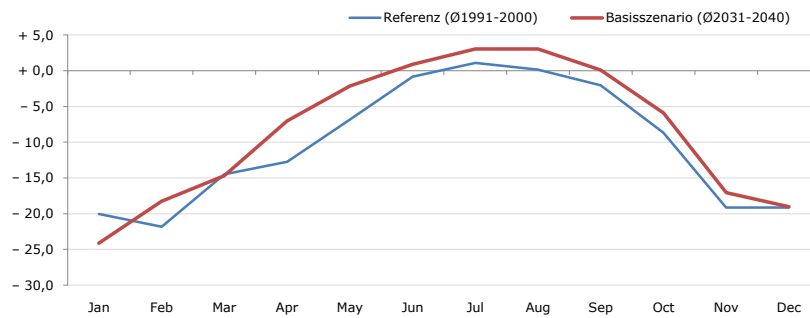
Average temperature [°C]	Jan	Feb	Mar	Apr	May	Jun	Jul	Aug	Sep	Oct	Nov	Dec	Jahr
Referenz (Ø1991-2000)	- 3,6	- 2,9	+ 2,8	+ 5,9	+ 10,4	+ 13,0	+ 15,0	+ 14,7	+ 11,6	+ 8,1	+ 0,3	- 2,7	+ 6,1
Basisszenario (Ø2031-2040)	- 2,7	- 0,2	+ 3,1	+ 7,7	+ 13,0	+ 15,3	+ 17,4	+ 16,8	+ 13,0	+ 9,3	+ 3,0	- 1,0	+ 7,9

Maximum Temperatur [°C]



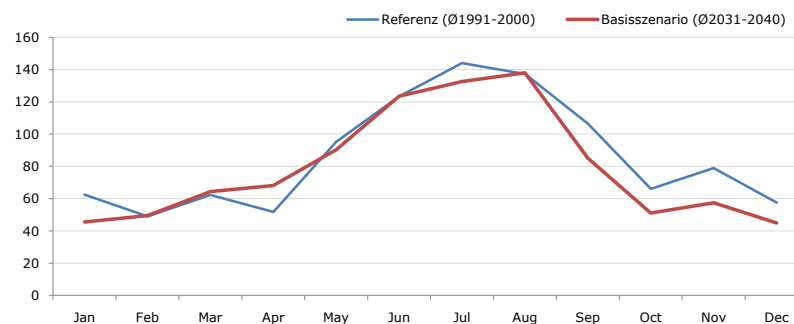
Maximum Temperatur [°C]	Jan	Feb	Mar	Apr	May	Jun	Jul	Aug	Sep	Oct	Nov	Dec	Jahr
Referenz (Ø1991-2000)	+ 10,6	+ 12,6	+ 20,6	+ 22,4	+ 27,1	+ 30,4	+ 30,6	+ 31,5	+ 27,0	+ 22,5	+ 16,2	+ 13,2	+ 22,1
Basisszenario (Ø2031-2040)	+ 11,8	+ 15,4	+ 19,0	+ 22,8	+ 29,4	+ 30,8	+ 34,1	+ 32,6	+ 27,4	+ 24,6	+ 19,1	+ 13,9	+ 23,4

Minimum Temperatur [°C]



Minimum Temperatur [°C]	Jan	Feb	Mar	Apr	May	Jun	Jul	Aug	Sep	Oct	Nov	Dec	Jahr
Referenz (Ø1991-2000)	- 20,1	- 21,8	- 14,5	- 12,7	- 6,8	- 0,8	+ 1,1	+ 0,2	- 2,0	- 8,6	- 19,2	- 19,1	- 10,3
Basisszenario (Ø2031-2040)	- 24,1	- 18,3	- 14,7	- 7,0	- 2,1	+ 0,9	+ 3,0	+ 3,1	+ 0,1	- 5,9	- 17,1	- 19,0	- 8,4

Niederschlag [mm]



Niederschlag [mm]	Jan	Feb	Mar	Apr	May	Jun	Jul	Aug	Sep	Oct	Nov	Dec	Jahr
Referenz (Ø1991-2000)	62,5	49,0	62,3	51,7	95,2	123,4	144,1	137,2	106,5	66,0	78,9	57,4	1034,3
Basisszenario (Ø2031-2040)	45,6	49,4	64,4	68,1	90,3	123,6	132,6	138,0	85,0	51,0	57,4	45,0	950,2

Q: Franziska Strauss, Herbert Formayer, Veronika Asamer, Erwin Schmid, 2010; Climate change data for Austria and the period 2008-2040 with one day and km2 resolution.

Ergebnisdarstellung: Dietmar Weinberger und Franz Sinabell, WIFO, www.wifo.ac.at.

Hinweise: Hervorgegangen aus dem Projekt "Werkzeuge für Modelle einer nachhaltigen Wirtschaft", im Rahmen der Programme proVISION und PFEIL10, finanziert vom Bundesministerium für Land- und Forstwirtschaft, Umwelt und Wasserwirtschaft.

Nähere Informationen: www.landnutzung.at

Referenz (Ø1991-2000): Klimabedingungen in der Periode 1991 bis 2000

Basisszenario (Ø2031-2040): Mittlerer Temperaturanstieg und gleichbleibende Niederschlagsverteilung