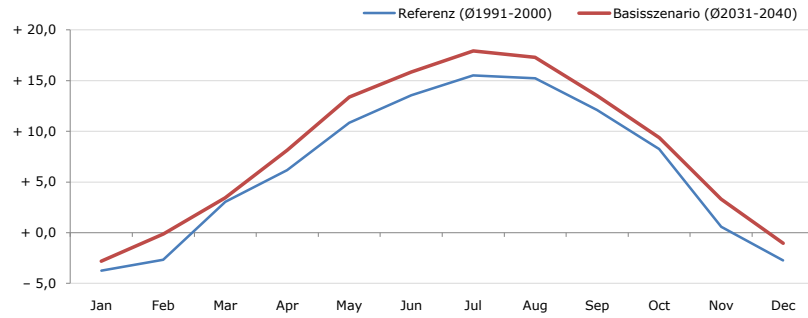


**Gemeindename:**  
 Gemeindegennzahl  
 Bezirk  
 Bundesland  
 Anzahl der Klimacluster

**Laßnitz bei Murau**  
 61408  
 Murau  
 Steiermark  
 6

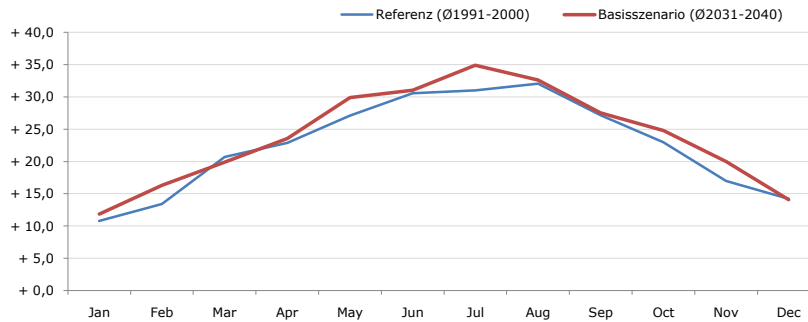


**Durchschnittstemperatur [°C]**



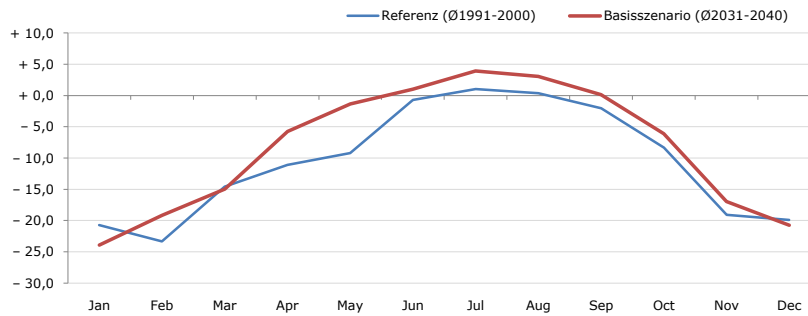
Average temperature [°C]	Jan	Feb	Mar	Apr	May	Jun	Jul	Aug	Sep	Oct	Nov	Dec	Jahr
Referenz (Ø1991-2000)	- 3,7	- 2,7	+ 3,1	+ 6,2	+ 10,9	+ 13,5	+ 15,5	+ 15,2	+ 12,1	+ 8,3	+ 0,6	- 2,7	+ 6,4
Basisszenario (Ø2031-2040)	- 2,8	- 0,1	+ 3,4	+ 8,1	+ 13,4	+ 15,9	+ 17,9	+ 17,3	+ 13,5	+ 9,4	+ 3,3	- 1,0	+ 8,2

**Maximum Temperatur [°C]**



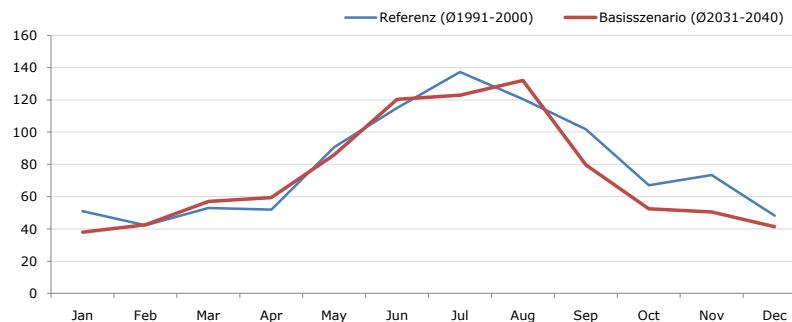
Maximum Temperatur [°C]	Jan	Feb	Mar	Apr	May	Jun	Jul	Aug	Sep	Oct	Nov	Dec	Jahr
Referenz (Ø1991-2000)	+ 10,8	+ 13,4	+ 20,7	+ 22,9	+ 27,1	+ 30,5	+ 31,0	+ 32,1	+ 27,2	+ 23,0	+ 17,0	+ 14,2	+ 22,5
Basisszenario (Ø2031-2040)	+ 11,9	+ 16,3	+ 19,9	+ 23,5	+ 29,9	+ 31,0	+ 34,9	+ 32,6	+ 27,5	+ 24,8	+ 20,0	+ 14,1	+ 23,9

**Minimum Temperatur [°C]**



Minimum Temperatur [°C]	Jan	Feb	Mar	Apr	May	Jun	Jul	Aug	Sep	Oct	Nov	Dec	Jahr
Referenz (Ø1991-2000)	- 20,7	- 23,4	- 14,6	- 11,1	- 9,2	- 0,7	+ 1,0	+ 0,4	- 2,0	- 8,4	- 19,1	- 19,9	- 10,6
Basisszenario (Ø2031-2040)	- 23,9	- 19,1	- 15,0	- 5,8	- 1,3	+ 1,0	+ 3,9	+ 3,1	+ 0,2	- 6,1	- 16,9	- 20,7	- 8,3

**Niederschlag [mm]**



Niederschlag [mm]	Jan	Feb	Mar	Apr	May	Jun	Jul	Aug	Sep	Oct	Nov	Dec	Jahr
Referenz (Ø1991-2000)	50,9	42,2	52,9	51,9	90,7	115,0	137,3	120,5	101,8	67,0	73,4	48,1	951,9
Basisszenario (Ø2031-2040)	38,0	42,6	57,1	59,5	86,1	120,4	123,0	132,1	79,7	52,4	50,5	41,4	882,7

Q: Franziska Strauss, Herbert Formayer, Veronika Asamer, Erwin Schmid, 2010; Climate change data for Austria and the period 2008-2040 with one day and km2 resolution.

Ergebnisdarstellung: Dietmar Weinberger und Franz Sinabell, WIFO, www.wifo.ac.at.

Hinweise: Hervorgegangen aus dem Projekt "Werkzeuge für Modelle einer nachhaltigen Wirtschaft", im Rahmen der Programme proVISION und PFEIL10, finanziert vom Bundesministerium für Land- und Forstwirtschaft, Umwelt und Wasserwirtschaft.

Nähere Informationen: www.landnutzung.at

Referenz (Ø1991-2000): Klimabedingungen in der Periode 1991 bis 2000

Basisszenario (Ø2031-2040): Mittlerer Temperaturanstieg und gleichbleibende Niederschlagsverteilung