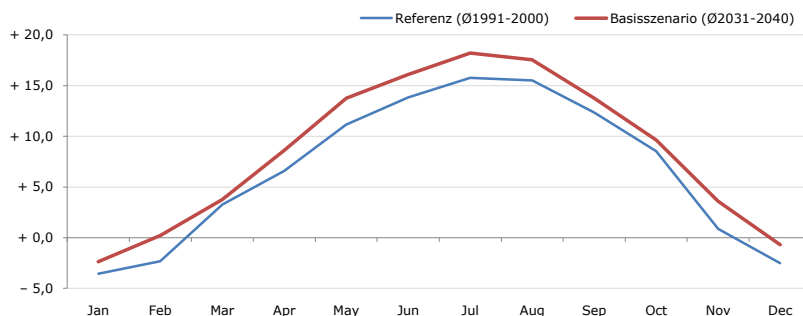


**Gemeindename:**  
 Gemeindegennzahl  
 Bezirk  
 Bundesland  
 Anzahl der Klimacluster

**Wartberg im Mürztal**  
 61316  
 Mürzzuschlag  
 Steiermark  
 5

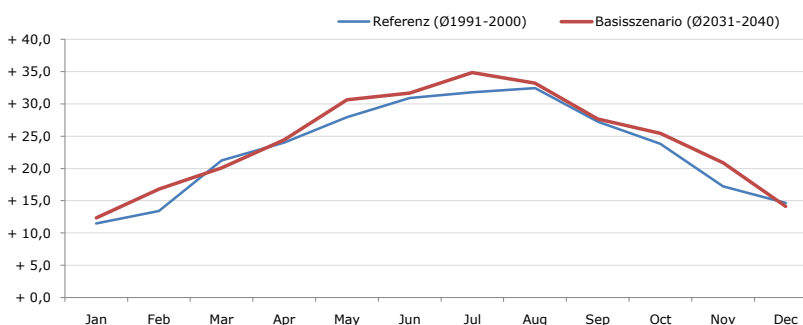


**Durchschnittstemperatur [°C]**



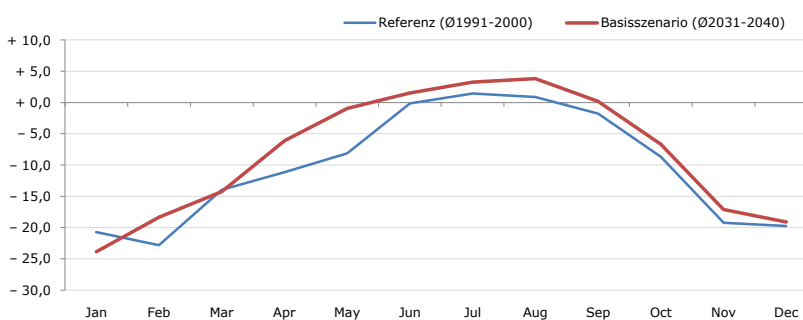
Average temperature [°C]	Jan	Feb	Mar	Apr	May	Jun	Jul	Aug	Sep	Oct	Nov	Dec	Jahr
Referenz (Ø1991-2000)	- 3,5	- 2,3	+ 3,3	+ 6,6	+ 11,2	+ 13,8	+ 15,8	+ 15,5	+ 12,4	+ 8,5	+ 0,9	- 2,5	+ 6,7
Basisszenario (Ø2031-2040)	- 2,4	+ 0,2	+ 3,8	+ 8,6	+ 13,8	+ 16,1	+ 18,2	+ 17,5	+ 13,8	+ 9,6	+ 3,6	- 0,7	+ 8,6

**Maximum Temperatur [°C]**



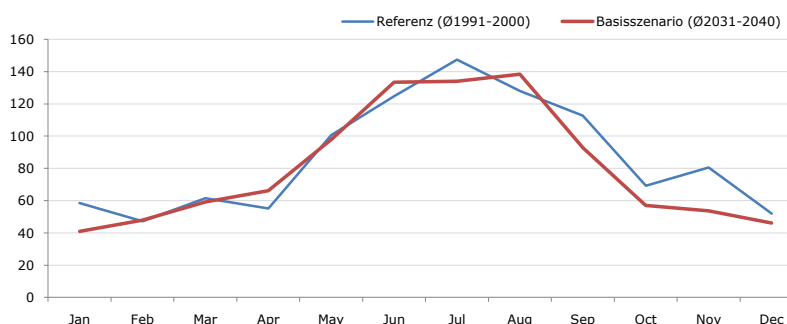
Maximum Temperatur [°C]	Jan	Feb	Mar	Apr	May	Jun	Jul	Aug	Sep	Oct	Nov	Dec	Jahr
Referenz (Ø1991-2000)	+ 11,5	+ 13,4	+ 21,2	+ 24,0	+ 27,9	+ 30,9	+ 31,8	+ 32,5	+ 27,3	+ 23,8	+ 17,2	+ 14,7	+ 23,1
Basisszenario (Ø2031-2040)	+ 12,4	+ 16,8	+ 20,1	+ 24,5	+ 30,7	+ 31,7	+ 34,9	+ 33,2	+ 27,7	+ 25,4	+ 20,9	+ 14,1	+ 24,4

**Minimum Temperatur [°C]**



Minimum Temperatur [°C]	Jan	Feb	Mar	Apr	May	Jun	Jul	Aug	Sep	Oct	Nov	Dec	Jahr
Referenz (Ø1991-2000)	- 20,7	- 22,8	- 14,0	- 11,1	- 8,1	- 0,1	+ 1,4	+ 0,9	- 1,8	- 8,7	- 19,3	- 19,8	- 10,3
Basisszenario (Ø2031-2040)	- 23,9	- 18,3	- 14,2	- 6,1	- 0,9	+ 1,5	+ 3,3	+ 3,8	+ 0,2	- 6,6	- 17,1	- 19,1	- 8,1

**Niederschlag [mm]**



Niederschlag [mm]	Jan	Feb	Mar	Apr	May	Jun	Jul	Aug	Sep	Oct	Nov	Dec	Jahr
Referenz (Ø1991-2000)	58,5	47,3	61,5	55,1	100,6	124,8	147,3	128,1	112,6	69,3	80,5	52,1	1037,7
Basisszenario (Ø2031-2040)	40,9	47,9	59,2	66,1	98,0	133,4	134,1	138,4	92,8	57,1	53,6	46,2	967,7

Q: Franziska Strauss, Herbert Formayer, Veronika Asamer, Erwin Schmid, 2010; Climate change data for Austria and the period 2008-2040 with one day and km2 resolution.

Ergebnisdarstellung: Dietmar Weinberger und Franz Sinabell, WIFO, www.wifo.ac.at.

Hinweise: Hervorgegangen aus dem Projekt "Werkzeuge für Modelle einer nachhaltigen Wirtschaft", im Rahmen der Programme proVISION und PFEIL10, finanziert vom Bundesministerium für Land- und Forstwirtschaft, Umwelt und Wasserwirtschaft.

Nähere Informationen: www.landnutzung.at

Referenz (Ø1991-2000): Klimabedingungen in der Periode 1991 bis 2000

Basisszenario (Ø2031-2040): Mittlerer Temperaturanstieg und gleichbleibende Niederschlagsverteilung