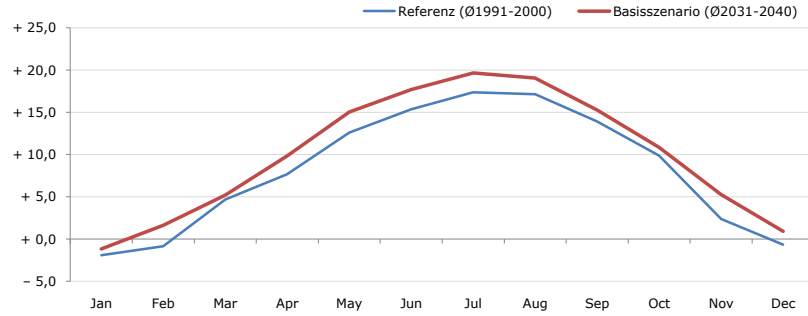


Gemeindename:
 Gemeindegennzahl
 Bezirk
 Bundesland
 Anzahl der Klimacluster

Mürzhofen
 61309
 Mürzzuschlag
 Steiermark
 1

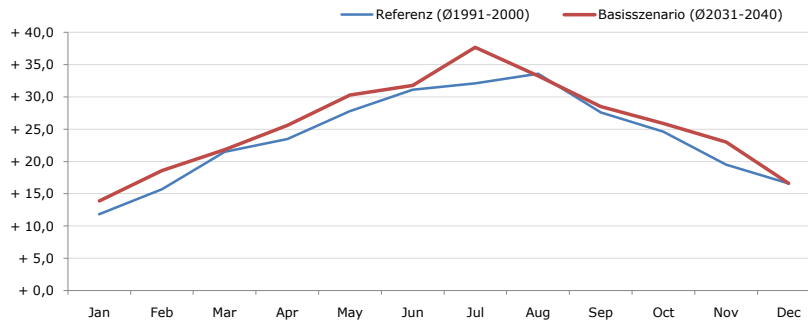


Durchschnittstemperatur [°C]



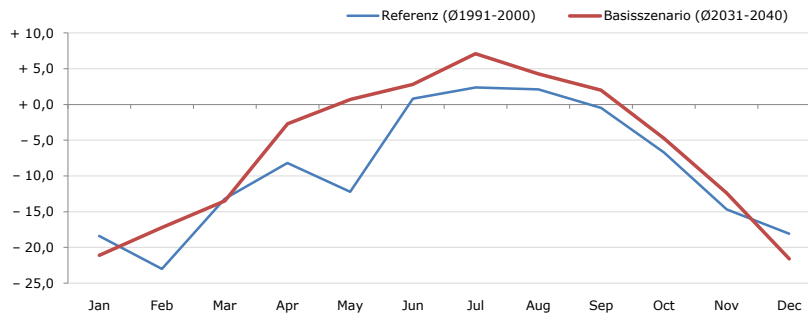
Average temperature [°C]	Jan	Feb	Mar	Apr	May	Jun	Jul	Aug	Sep	Oct	Nov	Dec	Jahr
Referenz (Ø1991-2000)	- 1,9	- 0,8	+ 4,7	+ 7,7	+ 12,6	+ 15,4	+ 17,4	+ 17,1	+ 13,9	+ 9,9	+ 2,4	- 0,7	+ 8,2
Basisszenario (Ø2031-2040)	- 1,1	+ 1,6	+ 5,2	+ 9,9	+ 15,1	+ 17,7	+ 19,7	+ 19,1	+ 15,3	+ 10,8	+ 5,3	+ 0,9	+ 10,0

Maximum Temperatur [°C]



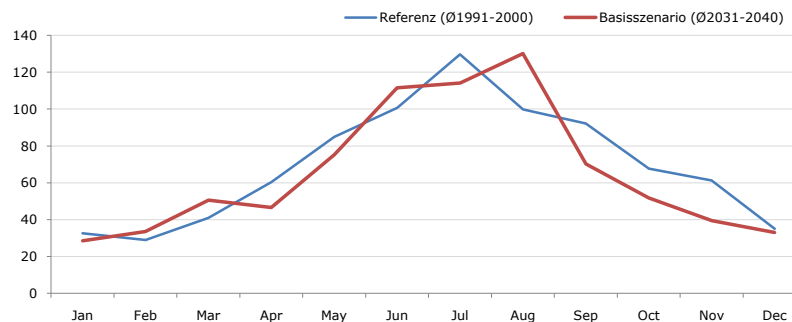
Maximum Temperatur [°C]	Jan	Feb	Mar	Apr	May	Jun	Jul	Aug	Sep	Oct	Nov	Dec	Jahr
Referenz (Ø1991-2000)	+ 11,8	+ 15,7	+ 21,5	+ 23,5	+ 27,8	+ 31,1	+ 32,1	+ 33,6	+ 27,6	+ 24,6	+ 19,5	+ 16,6	+ 23,8
Basisszenario (Ø2031-2040)	+ 13,9	+ 18,6	+ 21,8	+ 25,6	+ 30,3	+ 31,8	+ 37,7	+ 33,3	+ 28,5	+ 25,9	+ 23,0	+ 16,6	+ 25,6

Minimum Temperatur [°C]



Minimum Temperatur [°C]	Jan	Feb	Mar	Apr	May	Jun	Jul	Aug	Sep	Oct	Nov	Dec	Jahr
Referenz (Ø1991-2000)	- 18,4	- 23,0	- 13,2	- 8,2	- 12,2	+ 0,8	+ 2,4	+ 2,1	- 0,5	- 6,7	- 14,7	- 18,1	- 9,1
Basisszenario (Ø2031-2040)	- 21,1	- 17,2	- 13,5	- 2,7	+ 0,7	+ 2,8	+ 7,1	+ 4,3	+ 2,0	- 4,7	- 12,4	- 21,6	- 6,3

Niederschlag [mm]



Niederschlag [mm]	Jan	Feb	Mar	Apr	May	Jun	Jul	Aug	Sep	Oct	Nov	Dec	Jahr
Referenz (Ø1991-2000)	32,7	29,1	40,9	60,5	85,0	100,7	129,7	99,8	92,2	67,8	61,3	35,1	834,6
Basisszenario (Ø2031-2040)	28,5	33,6	50,7	46,7	75,3	111,5	114,1	130,0	70,2	51,8	39,4	33,1	785,0

Q: Franziska Strauss, Herbert Formayer, Veronika Asamer, Erwin Schmid, 2010; Climate change data for Austria and the period 2008-2040 with one day and km2 resolution.

Ergebnisdarstellung: Dietmar Weinberger und Franz Sinabell, WIFO, www.wifo.ac.at.

Hinweise: Hervorgegangen aus dem Projekt "Werkzeuge für Modelle einer nachhaltigen Wirtschaft", im Rahmen der Programme proVISION und PFEIL10, finanziert vom Bundesministerium für Land- und Forstwirtschaft, Umwelt und Wasserwirtschaft.

Nähere Informationen: www.landnutzung.at

Referenz (Ø1991-2000): Klimabedingungen in der Periode 1991 bis 2000

Basisszenario (Ø2031-2040): Mittlerer Temperaturanstieg und gleichbleibende Niederschlagsverteilung