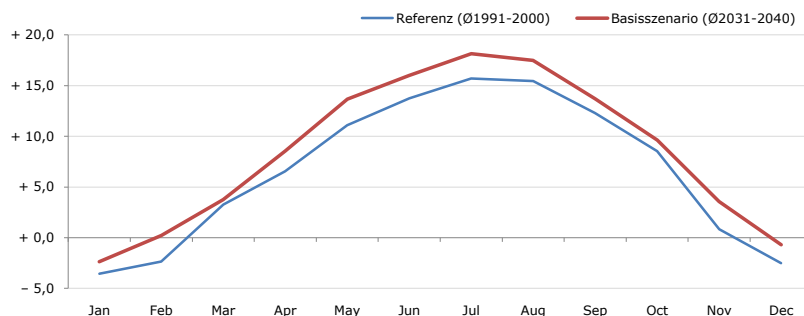


Gemeindename:
 Gemeindegennzahl
 Bezirk
 Bundesland
 Anzahl der Klimacluster

Krieglach
 61306
 Mürzzuschlag
 Steiermark
 6

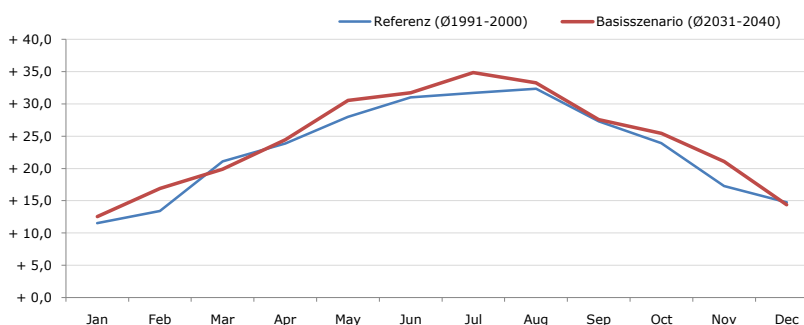


Durchschnittstemperatur [°C]



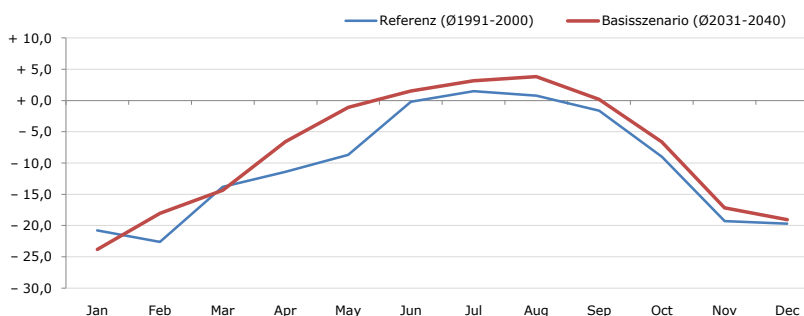
Average temperature [°C]	Jan	Feb	Mar	Apr	May	Jun	Jul	Aug	Sep	Oct	Nov	Dec	Jahr
Referenz (Ø1991-2000)	- 3,6	- 2,4	+ 3,3	+ 6,6	+ 11,1	+ 13,7	+ 15,7	+ 15,4	+ 12,3	+ 8,5	+ 0,8	- 2,5	+ 6,6
Basisszenario (Ø2031-2040)	- 2,4	+ 0,2	+ 3,7	+ 8,6	+ 13,7	+ 16,0	+ 18,1	+ 17,5	+ 13,7	+ 9,6	+ 3,6	- 0,7	+ 8,5

Maximum Temperatur [°C]



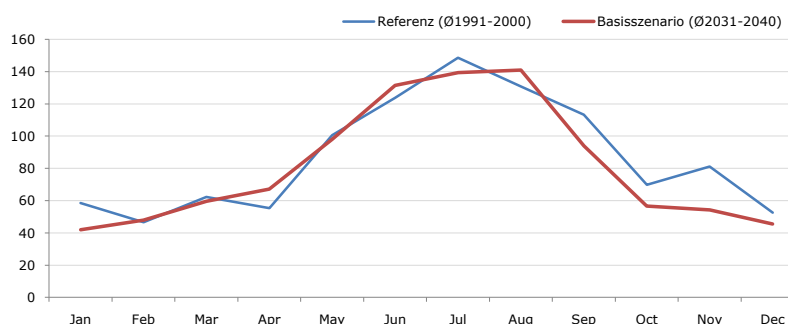
Maximum Temperatur [°C]	Jan	Feb	Mar	Apr	May	Jun	Jul	Aug	Sep	Oct	Nov	Dec	Jahr
Referenz (Ø1991-2000)	+ 11,5	+ 13,4	+ 21,1	+ 23,9	+ 28,0	+ 31,0	+ 31,7	+ 32,3	+ 27,3	+ 23,9	+ 17,3	+ 14,8	+ 23,1
Basisszenario (Ø2031-2040)	+ 12,6	+ 16,9	+ 19,9	+ 24,4	+ 30,5	+ 31,7	+ 34,9	+ 33,3	+ 27,6	+ 25,4	+ 21,1	+ 14,4	+ 24,4

Minimum Temperatur [°C]



Minimum Temperatur [°C]	Jan	Feb	Mar	Apr	May	Jun	Jul	Aug	Sep	Oct	Nov	Dec	Jahr
Referenz (Ø1991-2000)	- 20,8	- 22,6	- 13,8	- 11,4	- 8,7	- 0,2	+ 1,5	+ 0,8	- 1,6	- 9,0	- 19,3	- 19,7	- 10,3
Basisszenario (Ø2031-2040)	- 23,8	- 18,0	- 14,4	- 6,6	- 1,1	+ 1,5	+ 3,2	+ 3,8	+ 0,2	- 6,6	- 17,2	- 19,1	- 8,1

Niederschlag [mm]



Niederschlag [mm]	Jan	Feb	Mar	Apr	May	Jun	Jul	Aug	Sep	Oct	Nov	Dec	Jahr
Referenz (Ø1991-2000)	58,5	46,6	62,2	55,4	100,5	123,9	148,7	130,8	113,3	69,9	81,1	52,6	1043,5
Basisszenario (Ø2031-2040)	41,9	47,9	59,5	67,1	98,1	131,4	139,4	141,1	94,0	56,7	54,2	45,5	976,7

Q: Franziska Strauss, Herbert Formayer, Veronika Asamer, Erwin Schmid, 2010; Climate change data for Austria and the period 2008-2040 with one day and km2 resolution.

Ergebnisdarstellung: Dietmar Weinberger und Franz Sinabell, WIFO, www.wifo.ac.at.

Hinweise: Hervorgegangen aus dem Projekt "Werkzeuge für Modelle einer nachhaltigen Wirtschaft", im Rahmen der Programme proVISION und PFEIL10, finanziert vom Bundesministerium für Land- und Forstwirtschaft, Umwelt und Wasserwirtschaft.

Nähere Informationen: www.landnutzung.at

Referenz (Ø1991-2000): Klimabedingungen in der Periode 1991 bis 2000

Basisszenario (Ø2031-2040): Mittlerer Temperaturanstieg und gleichbleibende Niederschlagsverteilung