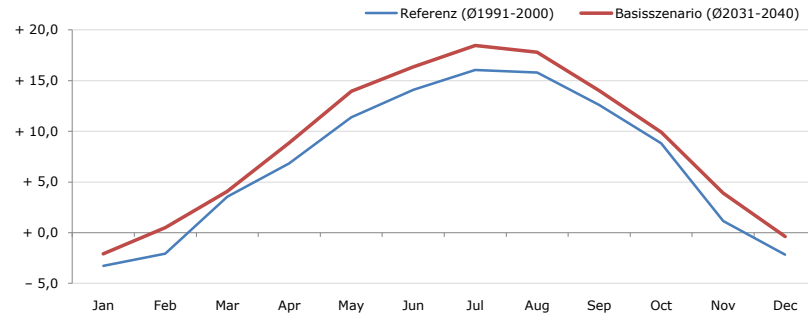


Gemeindename:
 Gemeindegennzahl
 Bezirk
 Bundesland
 Anzahl der Klimacluster

Kindberg
 61305
 Mürzzuschlag
 Steiermark
 5

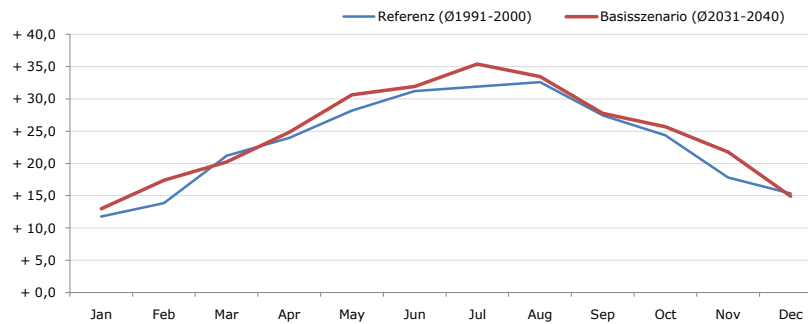


Durchschnittstemperatur [°C]



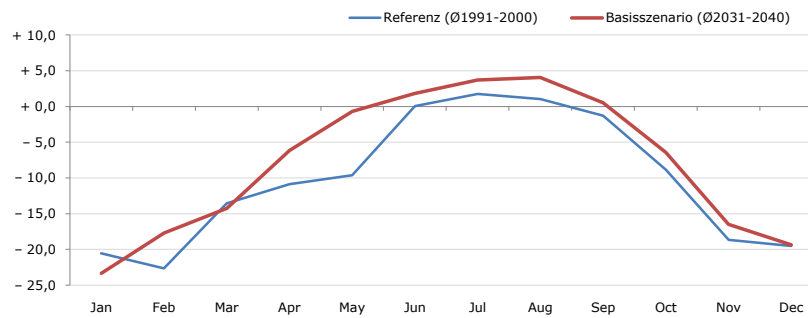
| Average temperature [°C] | Jan | Feb | Mar | Apr | May | Jun | Jul | Aug | Sep | Oct | Nov | Dec | Jahr |
|----------------------------|-------|-------|-------|-------|--------|--------|--------|--------|--------|-------|-------|-------|-------|
| Referenz (Ø1991-2000) | - 3,3 | - 2,1 | + 3,6 | + 6,8 | + 11,4 | + 14,1 | + 16,1 | + 15,8 | + 12,6 | + 8,8 | + 1,2 | - 2,2 | + 7,0 |
| Basisszenario (Ø2031-2040) | - 2,1 | + 0,5 | + 4,1 | + 8,9 | + 14,0 | + 16,3 | + 18,5 | + 17,8 | + 14,0 | + 9,9 | + 3,9 | - 0,4 | + 8,8 |

Maximum Temperatur [°C]



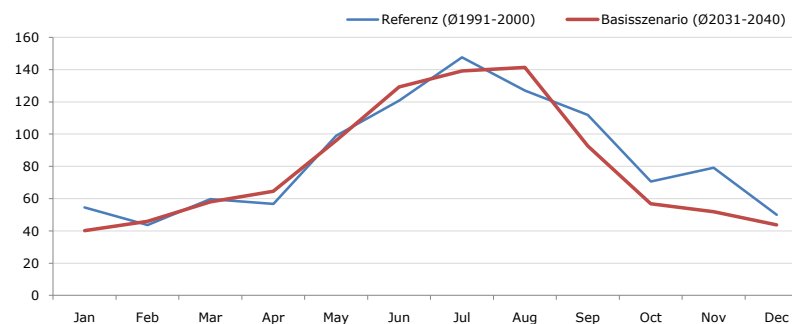
| Maximum Temperatur [°C] | Jan | Feb | Mar | Apr | May | Jun | Jul | Aug | Sep | Oct | Nov | Dec | Jahr |
|----------------------------|--------|--------|--------|--------|--------|--------|--------|--------|--------|--------|--------|--------|--------|
| Referenz (Ø1991-2000) | + 11,8 | + 13,8 | + 21,2 | + 24,0 | + 28,2 | + 31,2 | + 31,9 | + 32,6 | + 27,5 | + 24,4 | + 17,8 | + 15,3 | + 23,4 |
| Basisszenario (Ø2031-2040) | + 13,0 | + 17,4 | + 20,2 | + 24,8 | + 30,6 | + 31,9 | + 35,4 | + 33,5 | + 27,8 | + 25,7 | + 21,8 | + 14,9 | + 24,8 |

Minimum Temperatur [°C]



| Minimum Temperatur [°C] | Jan | Feb | Mar | Apr | May | Jun | Jul | Aug | Sep | Oct | Nov | Dec | Jahr |
|----------------------------|--------|--------|--------|--------|-------|-------|-------|-------|-------|-------|--------|--------|--------|
| Referenz (Ø1991-2000) | - 20,6 | - 22,7 | - 13,6 | - 10,9 | - 9,6 | + 0,1 | + 1,8 | + 1,0 | - 1,3 | - 8,8 | - 18,7 | - 19,5 | - 10,2 |
| Basisszenario (Ø2031-2040) | - 23,4 | - 17,7 | - 14,3 | - 6,2 | - 0,7 | + 1,8 | + 3,7 | + 4,1 | + 0,5 | - 6,4 | - 16,5 | - 19,4 | - 7,8 |

Niederschlag [mm]



| Niederschlag [mm] | Jan | Feb | Mar | Apr | May | Jun | Jul | Aug | Sep | Oct | Nov | Dec | Jahr |
|----------------------------|------|------|------|------|------|-------|-------|-------|-------|------|------|------|--------|
| Referenz (Ø1991-2000) | 54,6 | 43,7 | 59,7 | 56,8 | 99,1 | 120,7 | 147,6 | 127,1 | 111,9 | 70,5 | 79,1 | 50,0 | 1020,8 |
| Basisszenario (Ø2031-2040) | 40,2 | 46,0 | 57,9 | 64,5 | 96,1 | 129,2 | 139,2 | 141,3 | 92,5 | 56,8 | 52,0 | 43,8 | 959,4 |

Q: Franziska Strauss, Herbert Formayer, Veronika Asamer, Erwin Schmid, 2010; Climate change data for Austria and the period 2008-2040 with one day and km2 resolution.

Ergebnisdarstellung: Dietmar Weinberger und Franz Sinabell, WIFO, www.wifo.ac.at.

Hinweise: Hervorgegangen aus dem Projekt "Werkzeuge für Modelle einer nachhaltigen Wirtschaft", im Rahmen der Programme proVISION und PFEIL10, finanziert vom Bundesministerium für Land- und Forstwirtschaft, Umwelt und Wasserwirtschaft.

Nähere Informationen: www.landnutzung.at

Referenz (Ø1991-2000): Klimabedingungen in der Periode 1991 bis 2000

Basisszenario (Ø2031-2040): Mittlerer Temperaturanstieg und gleichbleibende Niederschlagsverteilung